

# KTM

# ERSATZTEILKATALOG 1988 SPARE PARTS MANUAL 1988

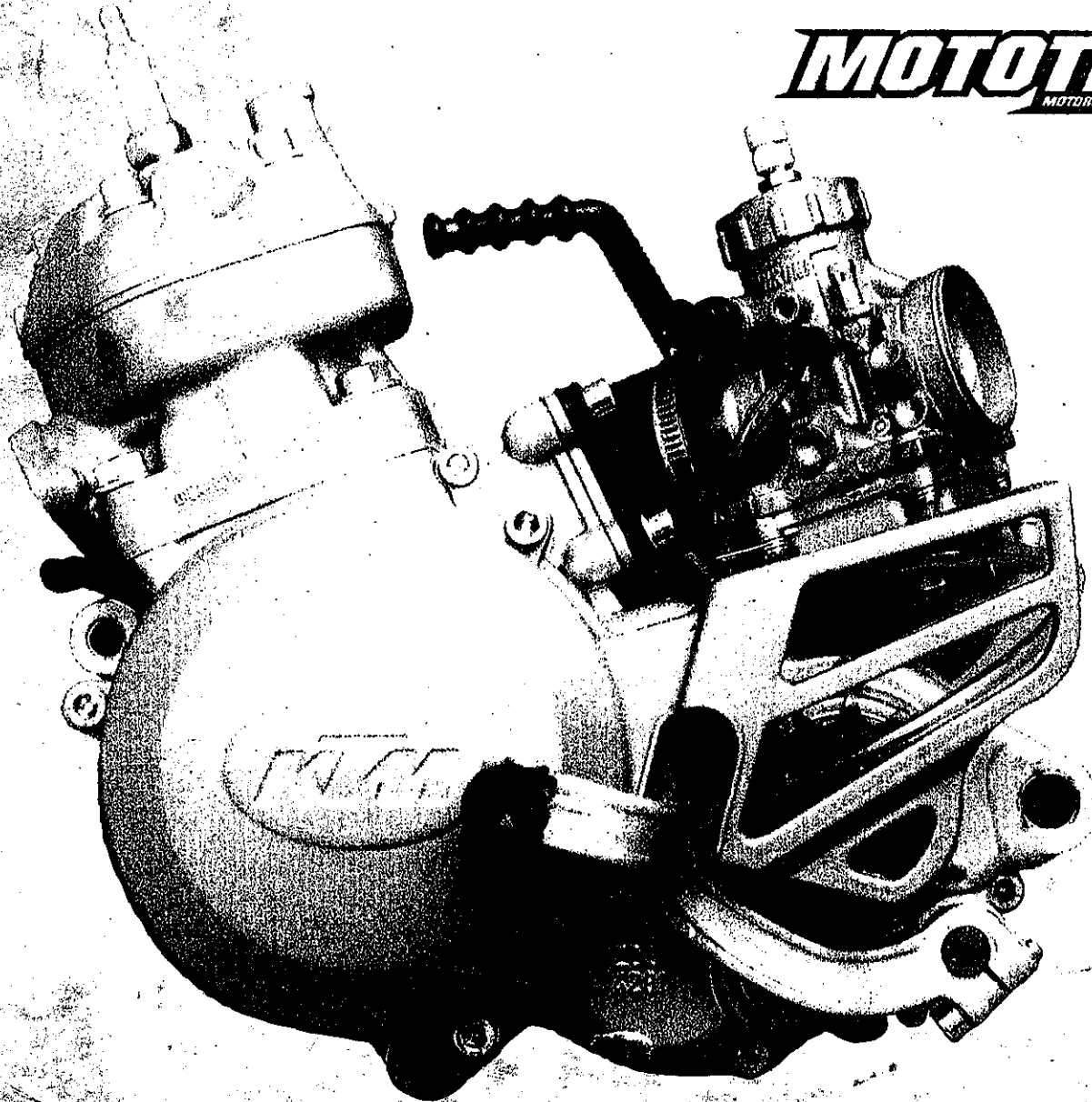
**MOTOTECH**  
MOTORCYCLE TECHNOLOGY

# MOTOR ENGINE

# 60/65 SX

TECHNISCHE DATEN  
TECHNICAL DATA

ART. NR. 3.204.29  
2.98





98-460.30.0

# MOTORGEHÄUSE

# ENGINE CASE

60/65 '98

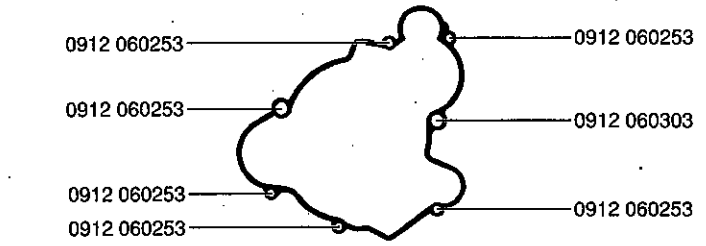
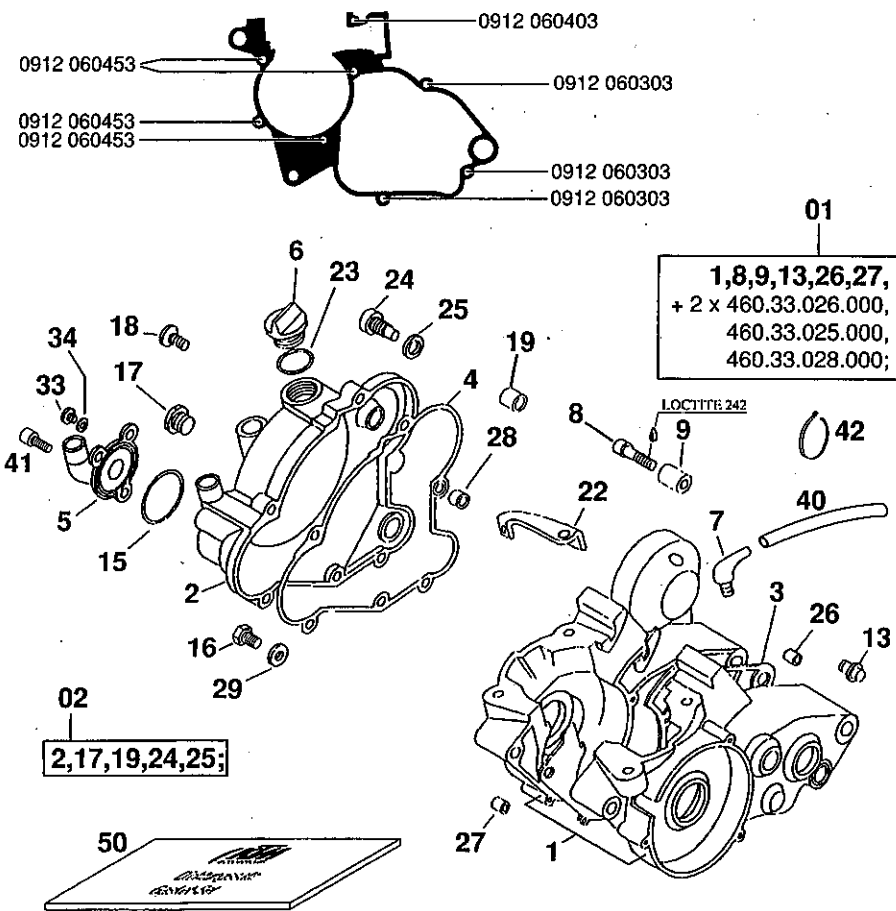


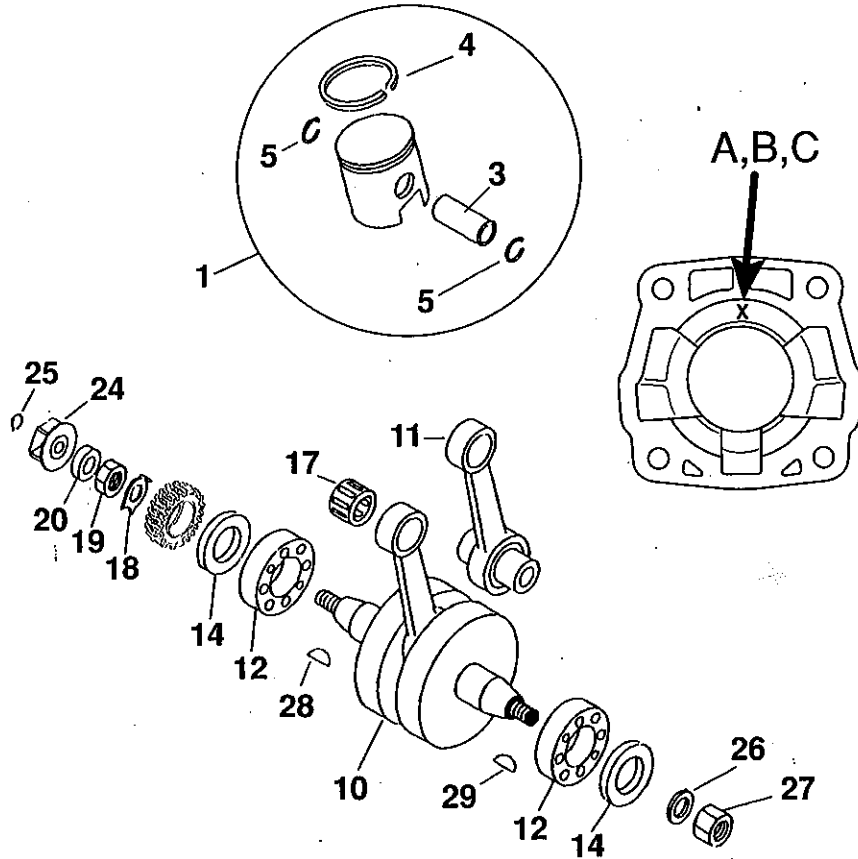
FIG	TEILNR/PARTNR	BEZEICHNUNG	DESCRIPTION	QTY
01	460.30.000.044	MOTORGEHÄUSE KPL.M.GETR.LAG'98	ENGINE CASE CPL.W.TRAN.BEAR'98	1
✓02	460.30.001.000	KUPPLUNGSDECKEL KPL. 60/65 '98	CLUTCH COVER CPL. 60/65 '98	1
✓3	460.30.039.000	MOTORGEHÄUSEDICHTUNG 60/65	ENGINE CASE GASKET 60/65	1
✓4	460.30.025.000	KUPPLUNGSDECKELDICHTUNG INNEN	CLUTCH COVER GASKET INSIDE	1
✓5	460.35.052.000	WASSERPUMPENDECKEL 60/65 '98	WATER PUMP COVER 60/65 '98	1
✓6	580.30.020.000	ÖLEINFÜLLSCHRAUBE M24 X 3	PLUG M24 X 3	1
✓7	510.30.022.000	WINKELSTÜCK 90 GRAD M10X1	ANGLE PIECE 90 DEGREE M10X1	1
✓15	460.35.053.000	O-RING	O-RING	1
✓16	460.30.021.000	ÖLABLASSSCHRAUBE M10 SW=14	OIL DRAIN PLUG M10 WS=14	1
17	460.30.095.000	SCHAUGLAS GETRIEBEÖLSTAND	INSPECTION LENS TRANSM. OIL	1
✓18	0991 060203	SENKSCHRAUBE DIN7991-M 6X20	FLAT HEAD SCREW DIN7991-M 6X20	1
22	460.32.059.000	WIDERLAGER FÜR KUPPLUNGSSEIL	SUPPORT FOR CLUTCH CABLE	1
✓23	0770 160030	O-RING 16,00X3,00 NBR 70	O-RING 16,00X3,00 NBR 70	1
26	460.30.023.100	PASSHÜLSE 17X15	DOWEL 17X15	1
27	460.30.023.000	PASSHÜLSE 12X14,5	DOWEL 12X14,5	1
28	460.30.024.000	PASSHÜLSE 9X15	DOWEL 9X15	1
✓29	0603 102151	CU-DICHRING DIN7603-10,2X15X1	SEAL RING DIN7603-10,2X15X1	1
33	460.35.061.000	VERSCHLUSSSCHRAUBE M6X7	PLUG M6X7	1
✓34	580.36.065.000	CU-DICHRING 6 X 10 X 1	CU-SEAL RING 6 X 10 X 1	1
40	310.07.007.001	PVC-SCHLAUCH 5 X 8 MM	PVC-HOSE 5 X 8 MM	0,22
✓41	0912 060163	ISK.SCHRAUBE DIN0912-M 6X16	AH SCREW DIN0912-M 6X16	3
42	440.11.076.100	KABELBAND 100MM	CABLE TIE 100MM	X
✓50	460.30.099.000	DICHTUNGSSATZ KPL. 60/65 CCM	GASKET SET CPL. 60/65 CCM	1

98-460.30.0

\* = NEUTEIL / NEW PART X = NACH BEDARF / AS REQUIRED



FIG	TEILNR/PARTNR	BEZEICHNUNG	DESCRIPTION	QTY
✓ 1	460.30.007.000/ A	KOLBEN KPL. 43,5MM „A“ 60'98	PISTON CPL. 43,5MM „A“ 60'98	X
✓ 1	460.30.007.000/ B	KOLBEN KPL. 43,5MM „B“ 60'98	PISTON CPL. 43,5MM „B“ 60'98	X
✓ 1	460.30.007.000/ C	KOLBEN KPL. 43,5MM „C“ 60'98	PISTON CPL. 43,5MM „C“ 60'98	X
<del>1</del>	<del>460.30.007.500/ A</del>	<del>KOLBEN KPL. 45MM „A“ 65'98</del>	<del>PISTON CPL. 45MM „A“ 65'98</del>	<del>X</del>
<del>1</del>	<del>460.30.007.500/ B</del>	<del>KOLBEN KPL. 45MM „B“ 65'98</del>	<del>PISTON CPL. 45MM „B“ 65'98</del>	<del>X</del>
<del>1</del>	<del>460.30.007.500/ C</del>	<del>KOLBEN KPL. 45MM „C“ 65'98</del>	<del>PISTON CPL. 45MM „C“ 65'98</del>	<del>X</del>
✓ 3	460.30.033.000	KOLBENBOLZEN 12X38	PISTON PIN 12X38	1
✓ 4	460.30.030.000	KOLBENRING 43,5MM 60CCM	PISTON RING 43,5MM 60CCM	1
<del>4</del>	<del>460.30.030.500</del>	<del>KOLBENRING 45MM 65CCM</del>	<del>PISTON RING 45MM 65CCM</del>	<del>1</del>
✓ 5	460.30.074.000	DRAHTSPRENGRING 12X1	CIRCLIP 12X1	2
10	460.30.018.000	KURBELWELLE KPL.HUB 40MM 60/65	CRANKSHAFT CPL.STR. 40MM 60/65	1
✓ 11	460.30.015.000	PLEUEL-REP.SATZ 60/65 CCM	CONN. ROD REPAIR SET 60/65 CCM	1
✓ 12	460.30.082.000	RILLENKUGELLAGER 20X52X15	GROOVED BALL BEARING 20X52X15	2
✓ 14	460.30.077.000	WELLENDICHTRING 20X35X6	SHAFT SEAL RING 20X35X6	2
✓ 17	460.30.034.000	NADELLAGER KOLBENBOLZ.12X15X17	NEEDLE BEAR.PISTONPIN 12X15X17	1
✓ 18	460.30.078.000	SICHERUNGSBLECH D=14MM	LOCKING PLATE D=14MM	1
✓ 19	460.30.029.000	SK.MUTTER 14X1,25X7 SW=22	HH NUT 14X1,25X7 WS=22	1
✓ 20	460.35.056.000	WELLENDICHTRING 10X22X7	SHAFT SEAL RING 10X22X7	1
✓ 24	460.35.055.000	WASSERPUMPENRAD 60/65 CCM	WATER PUMP WHEEL 60/65 CCM	1
✓ 25	0471 090010	SICHERUNGSRING DIN0471- 9X1	CIRCLIP DIN0471- 9X1	1
✓ 26	0127 100003	FEDERRING DIN0127-B10	SPRING RING DIN0127-B10	1
✓ 27	460.30.028.000	SK.MUTTER M10X1,25X17 SW=15	HH NUT M10X1,25X17 WS=15	1
✓ 28	0888 030050	SCHEIBENFEDER DIN6888-3X5X13	WOODRUFF KEY DIN6888-3X5X13	1
✓ 29	460.30.075.000	SCHEIBENFEDER 3X3,7X9,7	WOODRUFF KEY 3X3,7X9,7	1



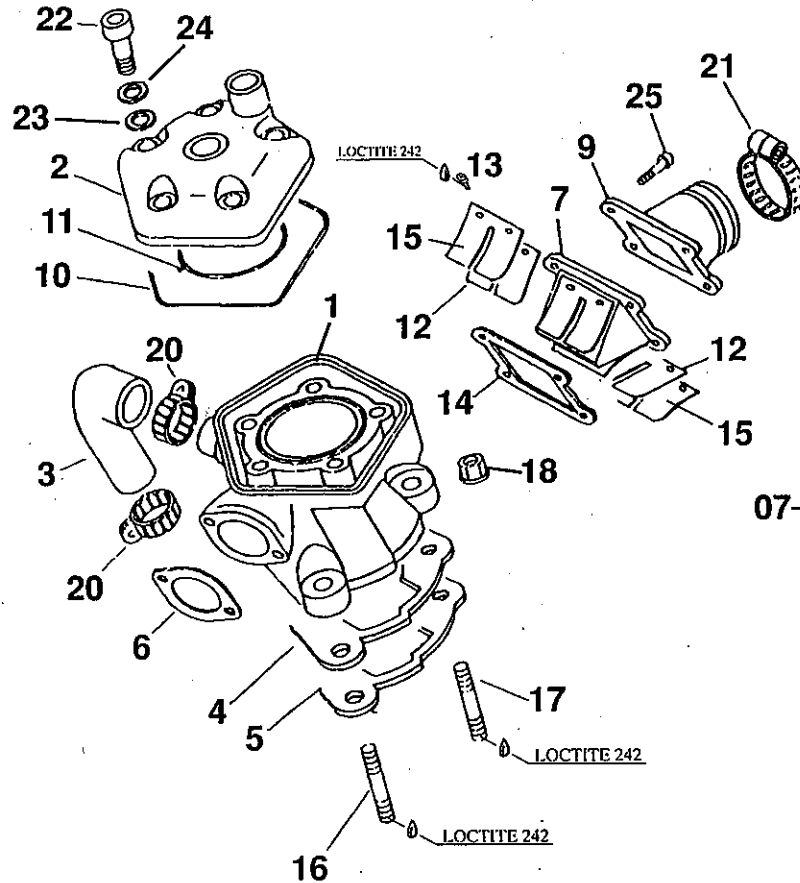


FIG	TEILNR/PARTNR	BEZEICHNUNG	DESCRIPTION	QTY
✓1	460.30.005.000	ZYLINDER M.KOLBEN 43,5MM „K“ 60 CCM	CYLINDER W.PISTON 43,5MM „K“ 60 CCM	1
X 1	460.30.005.500	ZYLINDER M.KOLBEN 45MM „K“ 65 CCM	CYLINDER W.PISTON 45MM „K“ 65 CCM	1
2	460.30.006.000	ZYLINDERKOPF „K“ 60CCM '98	CYLINDER HEAD „K“ 60CCM '98	1
X 2	460.30.006.500	ZYLINDERKOPF „K“ 65CCM '98	CYLINDER HEAD „K“ 65CCM '98	1
✓3	460.35.027.000	FORMSCHLAUCH ZYL.-KUPP.DECKEL	PRE-FORM.HOSE CYL.-CLUTCH COV.	1
✓4	460.30.035.050	ZYLINDERFUSSDICHTUNG 0,5 MM	CYLINDER BASE GASKET 0,5 MM	X
✓5	460.30.035.020	ZYLINDERFUSSDICHTUNG 0,2 MM	CYLINDER BASE GASKET 0,2 MM	X
✓6	460.30.046.000	AUSPUFFDICHTUNG 60/65 CCM	EXHAUST GASKET 60/65 CCM	1
✓07	460.30.051.044	MEMBRANGEHÄUSE KPL. 60/65 CCM	MEMBRANE HOUSING CPL.60/65 CCM	1
9	460.30.050.000	ANSAUGFLANSCH	INTAKE FLANGE	1
✓10	460.30.037.000	O-RING 94,97X1,78	O-RING 94,97X1,78	1
✓11	460.30.036.000	O-RING 53,7X1,78 VITON	O-RING 53,7X1,78 VITON	1
✓12	460.30.052.000	MEMBRAN LOSE 60/65 CCM	MEMBRANE LOOSE 60/65 CCM	2
13	0985 030063	LINSENSCHRAUBE DIN7985-M 3X6	FLAT HEAD SCREW DIN7985-M 3X6	4
✓14	460.30.049.000	ANSAUGFLANSCHDICHTUNG	INTAKE VALVE GASKET	1
✓16	460.30.043.000	STIFTSCHRAUBE M8X41	STUD M8X41	3
✓17	460.30.043.100	STIFTSCHRAUBE M8X44	STUD M8X44	1
✓18	503.30.045.000	SK-BUNDMUTTER M8 SW=12	HH COLLAR NUT M8 WS=12	4
20	100.01.020.000	SCHLAUCHKLEMME GEMI 16/27	HOSE CLAMP GEMI 16/27	2
21	310.01.027.000	SCHLAUCHBINDER 32-52MM D5	HOSE CLAMP 32-52MM D5	1
✓22	490.30.079.000	ISK.SCHRAUBE M 7X34,5 8,8	AH BOLT M 7X34,5 8,8	5
✓23	502.30.032.010	CU-DICHRING 7,3 X 12 X 0,5	CU-SEAL RING 7,3 X 12 X 0,5	5
✓24	0125 070003	UNTERLEGSCHIBE DIN0125-A 7,4	WASHER DIN0125-A 7,4	5
✓25	0912 060203	ISK.SCHRAUBE DIN0912-M 6X20	AH SCREW DIN0912-M 6X20	4

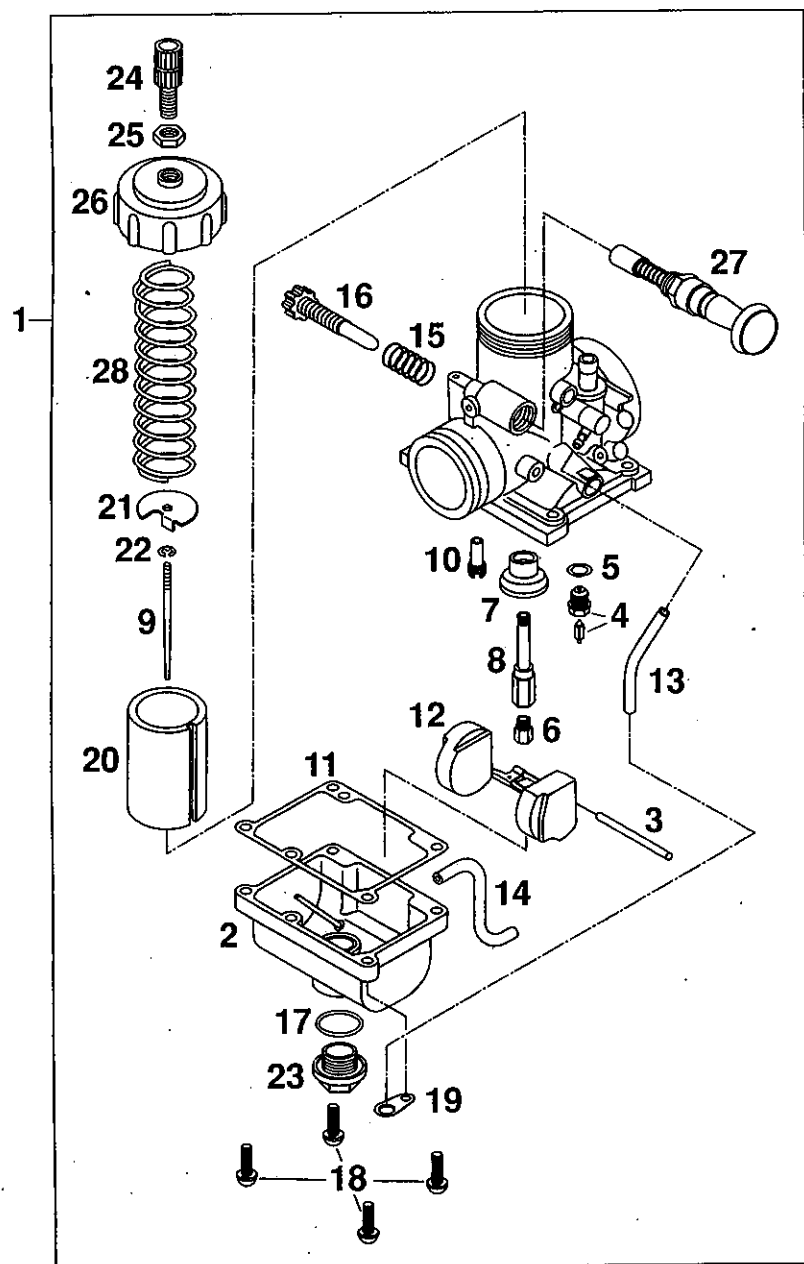
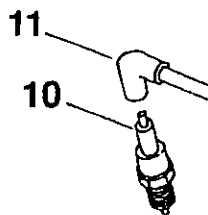


FIG	TEILNR/PARTNR	BEZEICHNUNG	DESCRIPTION	QTY
1	460.31.001.044	VERGASER MIKUNI VM24-489 65SX	CARBURETOR MIK. VM24-489 65SX	1
2	460.31.011.000	SCHWIMMERGEHÄUSE 5-1 VM24	FLOAT BODY 5-1 VM24	1
3	450.31.008.000	STIFT 2,5X27	PIN 2,5X27	1
4	460.31.020.000	SCHWIMMERNADELVENTIL KPL. VM24	NEEDLE VALVE CPL. VM24	1
5	460.31.018.000	DICHTUNG NADELVENT. 9,1X12X0,5	GASKET NEEDLE VALVE 9,1X12X0,5	1
6	450.31.023.195	HAUPTDÜSE 195	MAIN JET 195	X
6	450.31.023.200	HAUPTDÜSE 200	MAIN JET 200	1
6	450.31.023.205	HAUPTDÜSE 205	MAIN JET 205	X
7	460.31.074.000	PRALLGLOCKE	BUFFLE	1
8	460.31.021.000	NAEGLDÜSE N-8	NEEDLE JET N-8	1
9	450.31.034.200	DÜSENNADEL MIKUNI 5I14	JET NEEDLE MIKUNI 5I14	1
10	450.31.007.030	LEERLAUFDÜSE 30 MIKUNI	IDLING JET 30 MIKUNI	1
11	450.31.010.100	DICHTUNG SCHWIMMERGEHÄUSE	GASKET FLOAT BOWL	1
12	460.31.009.000	SCHWIMMER VM24	FLOAT VM24	1
13	520.31.137.001	PVC-SCHLAUCH 3 X 6 MM	PVC-HOSE 3 X 6 MM	0,27
14	520.31.137.001	PVC-SCHLAUCH 3 X 6 MM	PVC-HOSE 3 X 6 MM	0,14
15	450.31.015.100	FEDER MIKUNI	SPRING MIKUNI	1
16	460.31.019.000	SCHIEBERANSCHLAGSCHRAUBE M6X30	THROTTLE VALVE SCREW M6X30	1
17	460.31.043.000	O-RING 17,5X1,4	O-RING 17,5X1,4	1
18	450.31.014.000	LINSENSCHRAUBE M4X14 (SATZ)	LENTIL HEAD SCREW M4X14 (SET)	1
19	545.31.612.000	HALTER D 7	BRACKET D7	1
20	460.31.035.000	GASSCHIEBER 2.0	THROTTLE VALVE 2.0	1
21	460.31.032.000	HALTESCHEIBE	HOLDING WASHER	1
22	450.31.045.000	KLEMMFEDER	SPRING	1
23	460.31.014.000	VERSCHLUSSSCHRAUBE M16 SW=17	PLUG SCREW M16 WS=17	1
24	570.31.525.000	STELLSCHRAUBE M6X0,75	ADJUSTMENT SCREW M6X0,75	1
25	520.31.126.000	SK.MUTTER M6X0,75 DIN0439	HEXAGON NUT M6X0,75 DIN0439	1
26	460.31.027.000	VERGASERDECKEL VM24	CARBURETOR COVER VM24	1
27	460.31.048.044	KALTSTARTKNOPF KPL. VM24	COLD STARTER KNOB CPL. VM24	1
28	460.31.030.000	SCHIEBERFEDER VM24	THROTTLE VALVE SPRING VM24	1
42	440.11.076.100	KABELBAND 100MM	CABLE TIE 100MM	X



NGK R5671A10

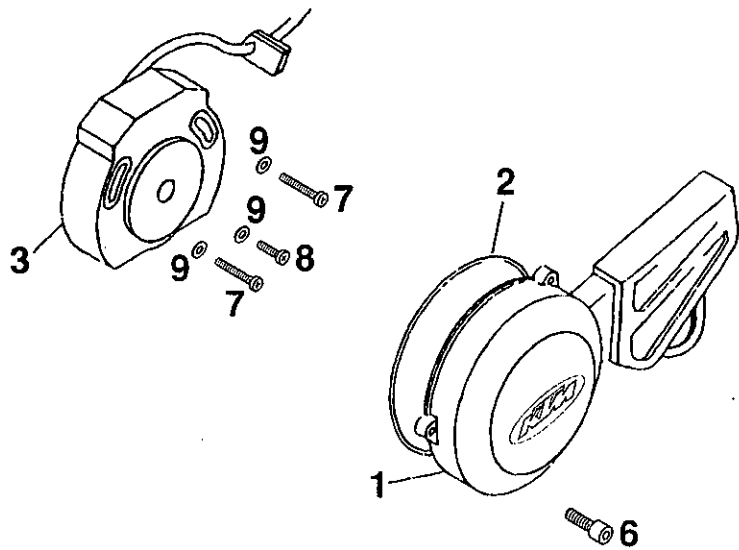
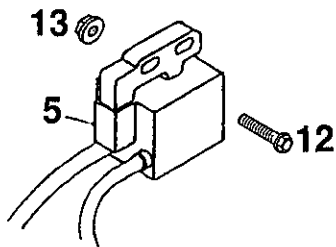


FIG	TEILNR/PARTNR	BEZEICHNUNG	DESCRIPTION	QTY
1	460.30.002.000	ZÜNDUNGSDECKEL SILBER 60/65CCM	IGNITION COVER SILVER 60/65CCM	1
✓2	0770 020480	O-RING 120,37X1,78 NBR70	O-RING 120,37X1,78 NBR70	1
✓3	460.39.002.000	ZÜNDANLAGE 60/65 CCM '98	IGNITION SYSTEM 60/65 CCM '98	1
✓5	460.39.006.000	ZÜNDSPULE KPL. 60/65 CCM	IGNITION COIL CPL. 60/65 CCM	1
6	0912 060203	ISK.SCHRAUBE DIN0912-M 6X20	AH SCREW DIN0912-M 6X20	3
7	0985 040353	LINSENSCHRAUBE DIN7985-M 4X35	FLAT HEAD SCREW DIN7985-M 4X35	2
8	0985 040203	LINSENSCHRAUBE DIN7985-M 4X20	FLAT HEAD SCREW DIN7985-M 4X20	1
9	0125 040003	UNTERLEGSCHIEBE DIN0125-A 4,0	WASHER DIN0125-A 4,0	3
10	460.39.093.055	ZÜNDKERZE CHAMPION C 55	SPARKING PLUG CHAMPION C 55	1
11	545.31.010.000	KERZENSTECKER LB05EMH NGK	SPARK PLUG CAP LB05EMH NGK	1
12	0015 060303	SK.BUNDSCHRAUBE M 6X30 SW=8	HH COLLAR SCREW M 6X30 WS=8	2
13	565.09.064.000	STOVER-FLANSCHMUTTER M6	SELF LOCKING NUT M6	2

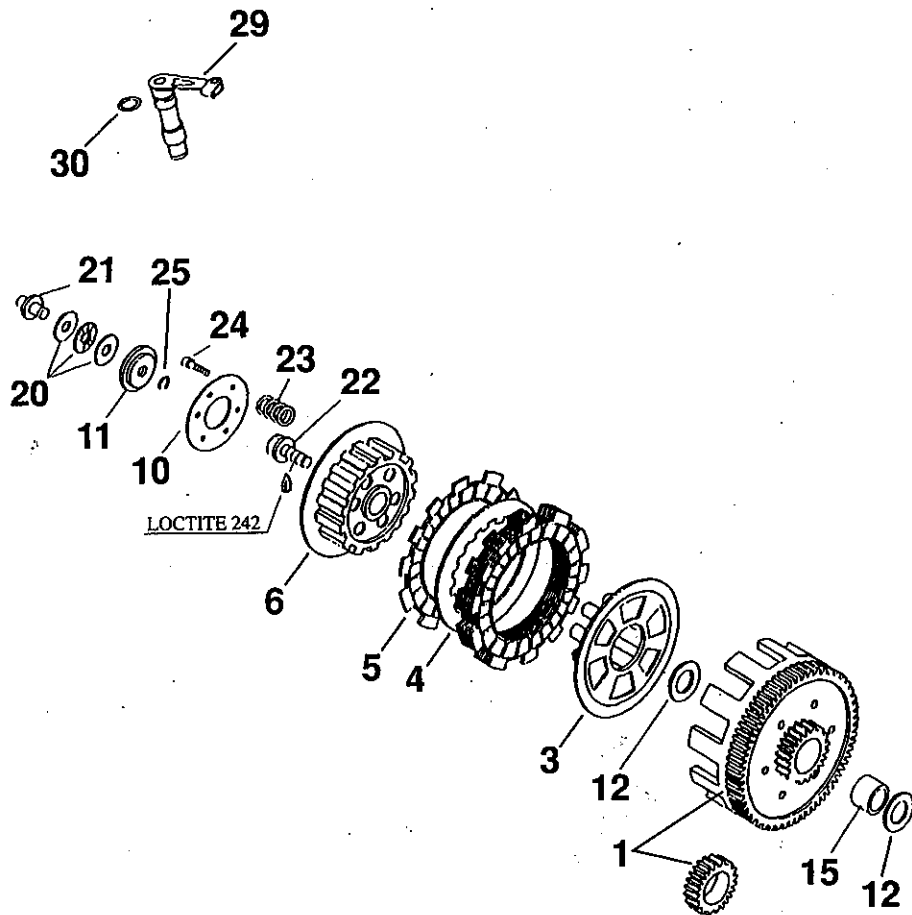


FIG	TEILNR/PARTNR	BEZEICHNUNG	DESCRIPTION	QTY
✓ 1	460.32.000.044	PRIMÄRTRIEB M.KUPP.KORB 23:75	PRIM.DRIVE W.CLUTCH HUB 23:75	1
✓ 3	460.32.003.000	DRUCKKAPPE 60/65 CCM '98	PRESSURE CAP 60/65 CCM '98	1
✓ 4	460.32.010.000	ZWISCHENLAMELLE STAHL	INTERMEDIATE DISK STEEL	7
✓ 5	460.32.011.000	BELAGLAMELLE	LINING DISK	6
✓ 6	460.32.002.000	MITNEHMER 60/65 CCM '98	INNER CLUTCH HUB 60/65 CCM '98	1
	10	460.32.006.000	FEDERTELLER 25X63,5X2	1
	11	460.32.008.000	TRÄGER FÜR AXIALLAGER	1
	12	490.32.012.000	ANLAUFSCHEIBE 17,2X30X1,5	2
	15	460.32.015.000	INNENRING 17X21X17,2	1
✓ 20	460.32.056.000	AXIALLAGER 6X19X2	AXIAL BEARING 6X19X2	1
	21	460.32.054.000	DRUCKPILZ	1
	22	460.32.019.000	SK.BUNDSCHRAUBE M10X20	1
✓ 23	460.32.005.000	KUPPLUNGSFEDER	CLUTCH SPRING	6
	24	0991 060203	SENKSCHRAUBE DIN7991-M 6X20	6
	25	0799 060000	SICH.SCHEIBE DIN6799-RS 6,0	1
✓ 29	460.32.049.000	AUSRÜCKWELLE 60/65 CCM	CLUTCH RELEASE SHAFT 60/65 CCM	1
	30	460.32.051.000	O-RING 7,66X1,78	1

**MOTOTECH**  
MOTORCYCLE TECHNOLOGY

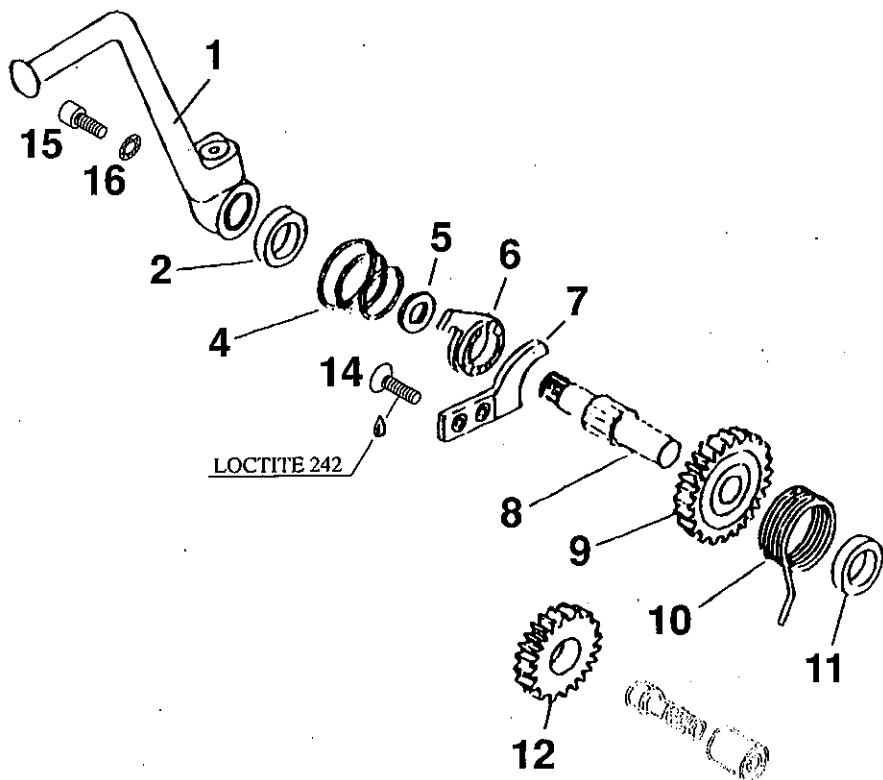


FIG	TEILNR/PARTNR	BEZEICHNUNG	DESCRIPTION	QTY.
✓ 1	460.33.070.000	KICKSTARTER KPL. 60/65 CCM	KICKSTARTER CPL. 60/65 CCM	1
✓ 2	460.33.057.000	WELLENDICHTRING 14X24X7	SHAFT SEAL RING 14X24X7	1
4	460.33.056.000	SPERRADFEDER	RATCHET GEAR SPRING	1
5	490.33.031.000	ANLAUFSCHEIBE 14,3X20X1	STOP DISK 14,3X20X1	1
6	460.33.052.000	SPERRAD	RATCHET GEAR	1
7	460.33.069.000	ANSCHLAGBLECH	STOP PLATE	1
8	460.33.050.000	KICKSTARTERWELLE	KICKSTARTER SHAFT	1
9	460.33.051.000	STARTERRAD 29-Z	STARTING GEAR 29-T	1
10	460.33.054.000	KICKSTARTERFEDER	KICKSTARTER SPRING	1
11	460.33.055.000	MITNEHMERNABE	DRIVING HUB	1
12	460.33.053.000	STARTERZWISCHENRAD 18-Z	INTERMEDIATE GEAR 18-T	1
14	0991 060203	SENKSCHRAUBE DIN7991-M 6X20	FLAT HEAD SCREW DIN7991-M 6X20	2
15	0912 060163	ISK.SCHRAUBE DIN0912-M 6X16	AH SCREW DIN0912-M 6X16	1
16	0797 060003	ZAHNSCHEIBE DIN6797-J 6,4	TOOTH LOCK WASH. DIN6797-A 6,4	1



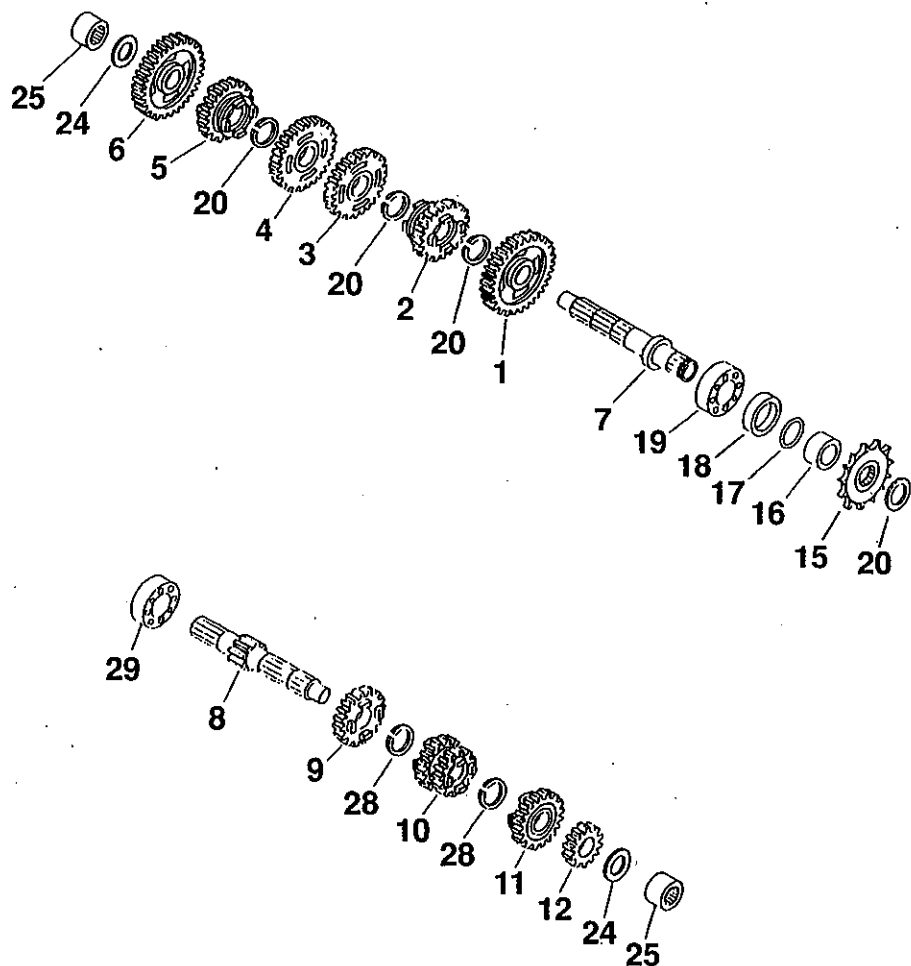


FIG	TEILNR/PARTNR	BEZEICHNUNG	DESCRIPTION	QTY
1	460.33.011.000	LOSRAD 2.GANG 34-Z	IDLER GEAR 2ND GEAR 34-T	1
2	460.33.012.000	SCHIEBERAD 6.GANG 26-Z	SLIDING GEAR 6TH GEAR 26-T	1
3	460.33.013.000	LOSRAD 3.GANG 31-Z	IDLER GEAR 3RD GEAR 31-T	1
4	460.33.014.000	LOSRAD 4.GANG 30-Z	IDLER GEAR 4TH GEAR 30-T	1
5	460.33.015.000	SCHIEBERAD 5.GANG 28-Z	SLIDING GEAR 5TH GEAR 28-T	1
6	460.33.016.000	LOSRAD 1.GANG 37-Z	IDLER GEAR 1ST GEAR 37-T	1
7	460.33.002.000	ABTRIEBSWELLE	COUNTER SHAFT	1
8	460.33.001.000	ANTRIEBSWELLE 13-Z	MAIN SHAFT 13-T	1
9	460.33.007.000	LOSRAD 5.GANG 23-Z	IDLER GEAR 5TH 23-T	1
10	460.33.008.000	SCHIEBERAD 3/4.GANG 21/18-Z	SLIDING GEAR 3RD/4TH - 21/18-T	1
11	460.33.009.000	LOSRAD 6.GANG 24-Z	IDLER GEAR 6TH GEAR 24-T	1
12	460.33.010.000	FESTRAD 2.GANG 16-Z	SOLID GEAR 2ND GEAR 16-T	1
15	460.33.029.012	KETTENRITZEL 12-Z 60CCM	SPROCKET 12-T 60CCM	1
<del>15</del>	<del>460.33.029.012</del>	<del>KETTENRITZEL 12-Z 65CCM</del>	<del>SPROCKET 12-T 65CCM</del>	<del>1</del>
16	460.33.030.000	DISTANZBÜCHSE KETTENRITZEL	DISTANCE BUSHING SPROCKET	1
17	460.33.031.000	O-RING 18,77X1,78	O-RING 18,77X1,78	1
18	0760 263570	WELLENDICHTRING 26X35X7 B	SHAFT SEAL RING 26X35X7 B	1
19	460.33.028.000	RILLENKUGELLAGER 20X42X12	GROOVED BALL BEARING 20X42X12	1
20	490.33.091.000	SEEGERRING AS20X1,75	CIRCLIP AS20X1,75	4
24	490.33.013.000	ANLAUFSCHIEBE 12,1X25X1	STOP DISK 12,1X25X1	2
25	460.33.026.000	NADELLAGER NK12/12A 12X19X12	NEEDLE BEARING NK12 12X19X12	2
28	460.33.022.000	SICHERUNGSRING SW=17X1,2	CIRCLIP WS=17X1,2	2
29	460.33.025.000	RILLENKUGELLAGER SKF98203/C3	GROOVED BALL BEAR.SKF98203/C3	1



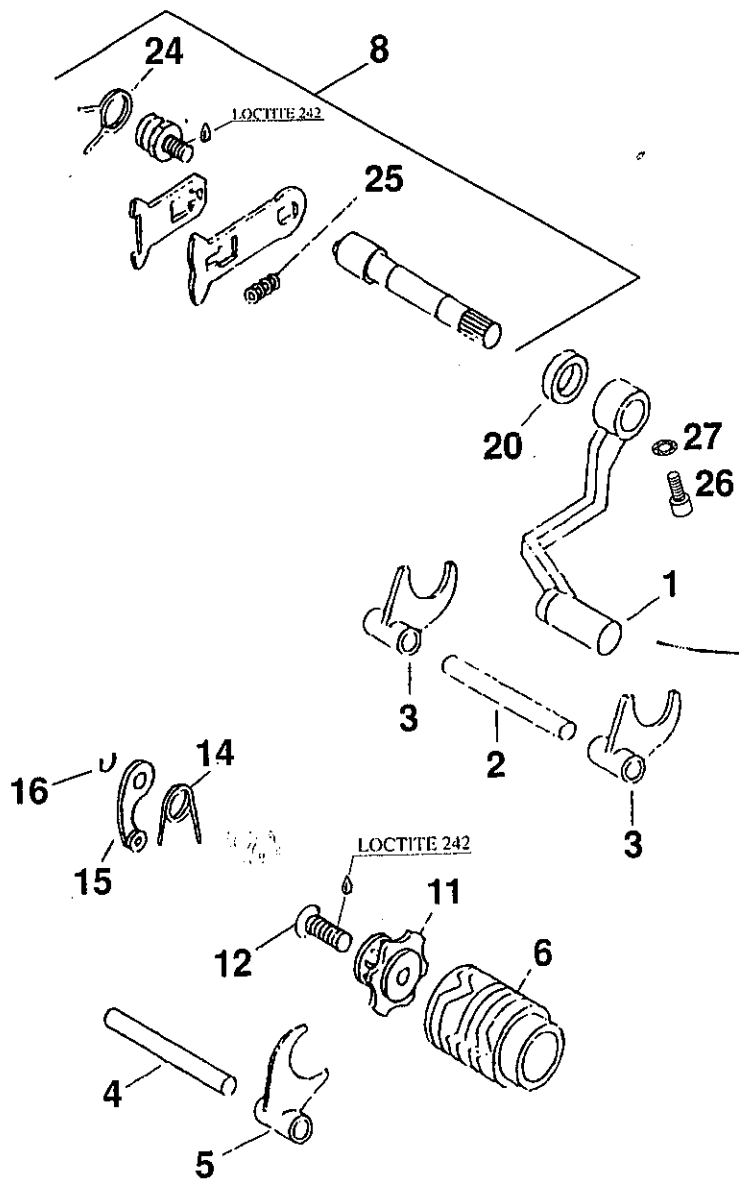


FIG	TEILNR/PARTNR	BEZEICHNUNG	DESCRIPTION	QTY
1	460.34.031.000	SCHALTHEBEL KPL. 60/65 CCM	SHIFTING LEVER CPL. 60/65 CCM	1
2	460.34.020.000	SCHALTSCHIENE 10X83MM	SHIFT RAIL 10X83MM	1
3	460.34.002.000	SCHALTGABEL ABTRIEBSWELLE	SHIFT FORK COUNTERSHAFT	2
4	460.34.019.000	SCHALTSCHIENE 10X72MM	SHIFT RAIL 10X72MM	1
5	460.34.001.000	SCHALTGABEL ANTRIEBSWELLE	SHIFT FORK MAIN SHAFT	1
6	460.34.012.000	SCHALTWALZE	SHIFT ROLLER	1
8	460.34.005.044	SCHALTWELLE KPL.	SHIFT SHAFT CPL.	1
11	460.34.015.000	SCHALTARRETIERUNG	SHIFT DRUM LOCATING	1
12	0991 060303	SENKSCHRAUBE DIN7991-M 6X30	FLAT HEAD SCREW DIN7991-M 6X30	1
14	460.34.023.000	ARRETIERHEBELFEDER	LOCKING LEVER SPRING	1
15	460.34.024.000	ARRETIERHEBEL KPL.	LOCKING LEVER CPL.	1
16	0799 100000	SICH.SCHEIBE DIN6799-RS10,0	TAB WASHER DIN6799-RS10,0	1
20	0760 122050	WELLENDICHRING 12X20X5 B	SHAFT SEAL RING 12X20X5 B	1
24	460.34.014.000	RÜCKHOLFEDER	RETURN SPRING	1
25	460.34.009.000	DRUCKFEDER GLEITBLECH	PRESSURE SPRING SLIDER PLATE	1
26	0912 060203	ISK.SCHRAUBE DIN0912-M 6X20	AH SCREW DIN0912-M 6X20	1
27	0797 060003	ZAHNSCHEIBE DIN6797-J 6,4	TOOTH LOCK WASH. DIN6797-A 6,4	1

For steel lever use 490 34022 000.



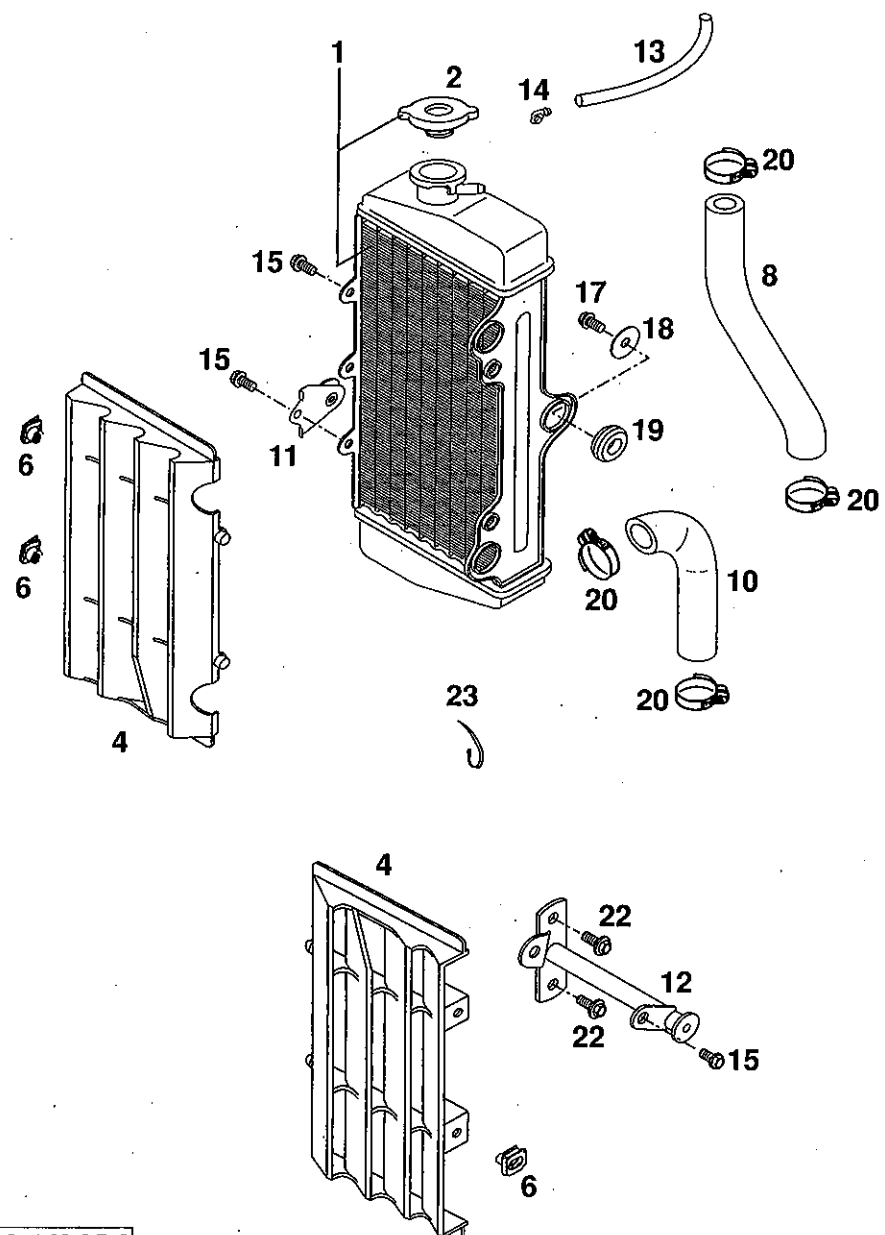


FIG	TEILNR/PARTNR	BEZEICHNUNG	DESCRIPTION	QTY
✓ 1	460.35.008.000	KÜHLER RECHTS (45301) 60/65CCM	RADIATOR R/S (45301) 60/65CCM	1
✓ 2	580.35.016.000	KÜHLERVERSCHLUSS KLEIN 1,4 BAR	RADIATOR CAP SMALL 1,4 BAR	1
✓ 4	545.35.034.000	KÜHLERSCHUTZ LI.KURZ 60165	RADIATOR PROTECTOR L/S 60165	2
6	502.35.033.300	KLIPS-MUTTERNHALTER M6 KP142	SNAP-NUT HOLDER M6 KP142	3
✓ 8	460.35.025.000	FORMSCHLAUCH 18X25 LANG	PREFORMED HOSE 18X25 LONG	1
✓ 10	460.35.026.000	FORMSCHLAUCH 18X25 KURZ	PREFORMED HOSE 18X25 SHORT	1
11	460.08.153.000	HALTER FÜR SPOILER RECHTS	BRACKET FOR SPOILER R/S	1
12	460.08.053.000	HALTER FÜR SPOILER LINKS	BRACKET FOR SPOILER L/S	1
13	550.07.016.001	SCHLAUCH 7X10 PER METER	PVC-HOSE 7X10 PER METER	0,13
14	503.03.089.000	WINKELSTÜCK '97	ANGEL PIECE '97	1
15	0015 060123	SK.BUNDSCHRAUBE M 6X12 SW=8	HH COLLAR SCREW M 6X12 WS=8	3
17	0015 060103	SK.BUNDSCHRAUBE M 6X10 SW=8	HH COLLAR SCREW M 6X10 WS=8	3
18	510.06.097.000	SCHEIBE 6,4X22X1	WASHER 6,4X22X1	3
19	410.01.052.000	KABELTÜLLE D=12MM	RUBBER SLEEVE D=12MM	3
20	100.01.020.000	SCHLAUCHKLEMME GEMI 16/27	HOSE CLAMP GEMI 16/27	4
22	0014 060153	SK.BUNDSCHRAUBE M 6X15 SW=8	HH COLLAR SCREW M 6X15 WS=8	2
23	440.11.076.200	KABELBAND 200MM	CABLE TIE 200MM	X
—	440.11.076.305	KABELBAND 290MM	CABLE TIE 290MM	X

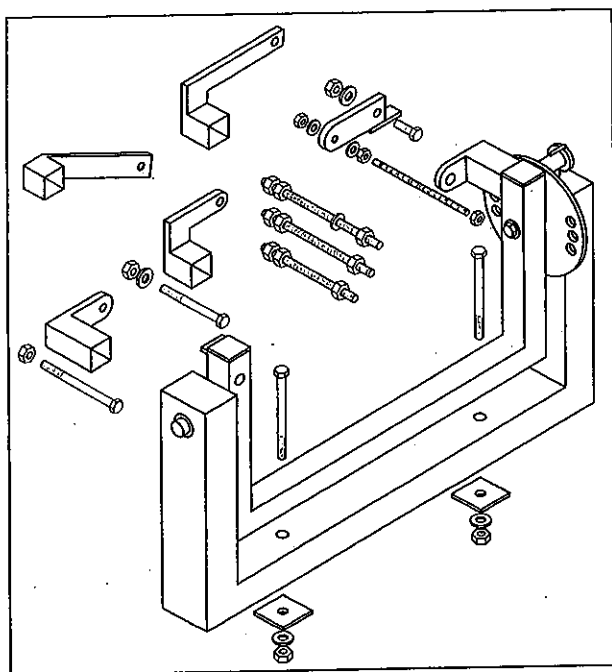


98-460.29.0

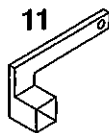
## SPEZIALWERKZEUGE

## SPECIAL TOOLS

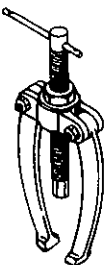
60/65 '98



1



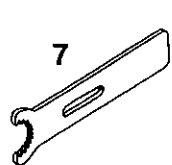
3



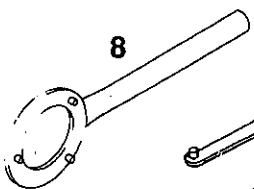
4



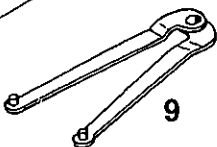
10



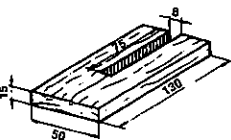
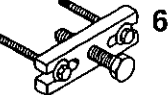
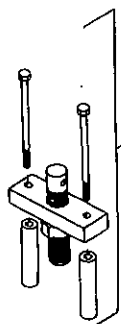
8



9



2



5

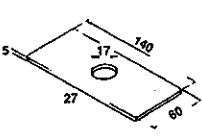


FIG	TEILNR/PARTNR	BEZEICHNUNG	DESCRIPTION	QTY
1	560.12.001.000	UNIVERSALMONTAGEBOCK '96	UNIVERSAL MOUNTING RACK '96	1
2	491.12.008.000	AUSRÜCK-EINZIEHVORRICHTUNG	MOUNTING TOOL	1
3	151.12.017.000	LAGERAUSZIEHER	BEARING EXTRACTOR	1
4	151.12.018.000	EINSATZ 12-16 MM	INTERN.BEAR.PULLER 12-16 MM	1
5	6 899 785	LOCTITE 242 BLAU 6CCM	LOCTITE 242 BLUE 6CCM	1
6	160.12.005.000	ABZIEHER	EXTRACTOR	1
7	490.12.004.000	HALTER FÜR PRIMÄRRAD	HOLDER FOR PRIMARY WHEEL	1
8	490.12.003.000	KUPPLUNGSHALTER	CLUTCH HOLDER	1
9	151.12.021.000	HALTESCHLÜSSEL FÜR SCHWUNGRAD	HOLDING WRENCH FOR ROTOR	1
✓10	460.29.022.000	EINSTELLBLECH FÜR ZÜNDUNG	SHEET METAL CONTROL IGNITION	1
11	460.29.002.000	MOTORHALTER FÜR 60/65 CCM	ENGINE BRACKET FOR 60/65 CCM	1

98-460.29.0

\* = NEUTEIL / NEW PART

X = NACH BEDARF / AS REQUIRED

**MOTOTECH**  
MOTORCYCLE TECHNOLOGY

# TECHNISCHE DATEN – MOTOR 60/65 SX '98

Motor	CR-60	CR-63
Bauart	1-Zylinder 2-Takt Otto-Motor, wassergekühlt, mit Membraneinlaß	
Hubraum	59,41 cm <sup>3</sup>	63,58 cm <sup>3</sup>
Bohrung/Hub	43,5 / 40 mm	45 / 40 mm
Verdichtung	9,1 : 1	
Kraftstoff	bleifreier Superkraftstoff mit ROZ 95 mit Zweitaktöl gemischt	
Mischungsverhältnis	1 : 40 bei Verwendung von hochwertigen Zweitaktölen, im Zweifelsfall setzen Sie sich bitte mit Ihrem Importeur in Verbindung oder mischen Sie vorsichtshalber 1 : 33	
Schmierung	Gemischschmierung	
Kurbelwellenlagerung	2 Rillenkugellager	
Pleuellager	Nadelkranz	
Kolbenbolzenlager	Nadelkranz	
Kolbenringe	1 Kompressionsring	
Primärtrieb	gerade verzahnte Stirnräder, 23:75 Z	
Getriebe	6-Gang, Klauengeschaltet	
Getriebeübersetzung	1. Gang 13 : 37 2. Gang 16 : 34 3. Gang 18 : 31 4. Gang 21 : 30 5. Gang 23 : 28 6. Gang 24 : 26	
Getriebeöl	0,30 Liter Motoröl 20W30 (z. B. Shell Advance Ultra 4)	
Zündanlage	kontaklos gesteuerte Innenläufer-Zündanlage (Selettra NW21)	
Zündkerze	Champion C 55 <b>NGK 25671A10</b>	
Elektrodenabstand	0,60 mm	
Vergaser	Mikuni VM 24	
Kühlmittel	0,55 Liter Mischungsverhältnis Frostschutz : Wasser = 2 : 1	
Luftfilter	Schaumstoff-Naßluftfilter	



<b>TOLERANZEN, EINBAUSPIELE</b>		
Kurbelwelle	Kurbelzapfenschlag	max. 0,050 mm
Pleuellager	Radialspiel	max. 0,030 mm
Kolben	Einbauspiel	0,03 - 0,05 mm
Kolbenring	Stoßspiel	max. 0,15 mm
Kupplungsdruckfedern	Mindestlänge	27 mm
Getriebewellen	Axialspiel	0,10 - 0,20 mm

<b>ANZUGSDREHMOMENTE - MOTOR</b>		
Sechskantmutter – Pimäritzel	M 10	60 Nm
Bundmutter – Schwungrad	M 10x1,25	40 Nm
Zylinderkopfschrauben	M 7	15 Nm
Bundmutterm – Zylinderfuß	M 8	25 Nm
Sechskantschraube – Kupplungsnitnehmer	M 10	60 Nm
Ablafschraube – Getriebeöl	M 8	12 Nm
Motorgehäuse- und Deckelschrauben	M 6	10 Nm
Restliche Schrauben – Motor	M 5	5 Nm
	M 6	10 Nm

<b>VERGASERREGULIERUNG</b>	
Vergasertyp	Mikuni VM 24
Hauptdüse	200
Nadeldüse	N-8
Leertlaufdüse	30
Düsennadel	5114-3
Nadelposition von oben	III
Gasschieber	2.0
Startdüse	20

**MOTOTECH**  
MOTORCYCLE TECHNOLOGY

# TECHNICAL SPECIFICATIONS - ENGINE 60/65 SX '98

	CR-60	CR-63
Engine	CR-60	
Design	Liquid cooled single cylinder two-stroke engine with reed valve intake	
Displacement	59,41 ccm	63,58 ccm
Bore/stroke	43.5 / 40 mm (1,71/1,57 in)	45 / 40 mm (1,77/1,57 in)
Compression ratio	9,1 : 1	
Fuel	SUPER fuel, research octane no 95, mixed with high grade two stroke oil	
Oil/gasoline ratio	1 : 40 when using high grade two stroke oil (i.ex. Shell Advance Racing X), when in doubt, please contact your importer	
Lubrication	mixture lubrication	
Crankshaft bearing	2 deep-groove ball bearing	
Connecting rod bearing	needle bearing	
Piston pin bearing	needle bearing	
Piston rings	1 compression ring	
Primary drive	straight cut spur gears, 23:75 t	
Transmission	6 speed, claw actuated	
Gear ratio	1 <sup>st</sup> gear 13 : 37 2 <sup>nd</sup> gear 16 : 34 3 <sup>rd</sup> gear 18 : 31 4 <sup>th</sup> gear 21 : 30 5 <sup>th</sup> gear 23 : 28 6 <sup>th</sup> gear 24 : 26	
Transmission oil	0,30 liter (0,0792 USgal) engine oil 20W30 (z B. Shell Advance Ultra 4)	
Ignition system	contactless controlled ignition (Seletra NW21)	
Spark plug	Champion C 55	
Electrode gap	0,60 mm (0,0236 in)	
Carburetor	Mikuni VM 24	
Coolant	0,55 liter (0,145 USgal), mixture coolant : water = 2 : 1, at least -25° C (-13° F)	
Air filter	wet foam type air filter insert	



**TOLERANCES AND FITTING CLEARANCES**

Crankshaft	run out of crank stud	max. 0,050 mm	0,00196 in
Conrod bearing	radial play	max. 0,030 mm	0,00118 in
Piston	fitting clearance	0,03 - 0,05 mm	0,00118 – 0,00196 in
Piston ring	end gap	max. 0,15 mm	0,00590 in
Clutch springs	length min.	27 mm	1,06 in
Transmission shafts	end float	0,10 - 0,20 mm	0,00394 – 0,00787 in

**TIGHTENING TORQUES - ENGINE**

Hexagon nut – primary gear	M 10	60 Nm (44 ft.lb)
Collar nut – flywheel	M 10x1,25	40 Nm (30 ft.lb)
AH screw – cylinder head	M 7	15 Nm (11 ft.lb)
Collar nut – cylinder base	M 8	25 Nm (18 ft.lb)
Hexagon screw – inner clutch hub	M 10	60 Nm (44 ft.lb)
Oil drain screw	M 8	12 Nm (9 ft.lb)
Crankcase and cover bolts	M 6	10 Nm (7 ft.lb)
Other screws – engine	M 5 M 6	5 Nm (3.7 ft.lb) 10 Nm (7 ft.lb)

**BASIC CARBURETOR SETTING**

Carburetor	Mikuni VM 24
Main jet	200
Needle jet	N-8
Idling jet	30
Jet needle	5114-3
Needle position from top	III
Throttle valve	2.0
Starting jet	20

**MOTOTECH**  
AUTOMOTIVE TECHNOLOGY



# SCHMIER- UND WARTUNGSTABELLE 60/65 SX



2.98

	KTM Fahrer		KTM Fachwerkstätte	
	Vor jeder Inbetriebnahme	nach jeder Reinigung	Service nach 20 Stunden	1 x jährlich
Getriebeölstand prüfen	•		•	•
Getriebeöl wechseln				•
Zündkerze prüfen, wenn nötig erneuern, Elektrodenabstand einstellen			•	
Vergaser auf festen Sitz am Ansaugflansch prüfen		•	•	
Ansaugflansch auf Risse prüfen	•			
Schwimmerkammer des Vergasers entleeren – reinigen		•		•
LeerlaufEinstellung bei warmem Motor prüfen			•	
Luftfilter, Filterkasten und Vergasermanschette reinigen		•		•
Kettenräder, Kettenführungen und Kette prüfen		•	•	
Kette reinigen und ölen		•	•	
Kettenspannung prüfen	•		•	
Kühlflüssigkeitsstand prüfen	•		•	•
Frostschutz prüfen				•
Kühlsystem auf Dichtheit prüfen – Sichtprüfung	•		•	•
Auspuffanlage auf Dichtheit prüfen			•	
Auspuffaufhängungen prüfen		•	•	
Bremsschleifungsstand prüfen	•		•	•
Bremsschleifungsstand prüfen				•
Belaststärke der Bremsbacken prüfen (hinten)			•	•
Belaststärke der Bremsklötze prüfen (vorne)	•		•	•
Bremstrommel und Bremsscheibe prüfen			•	
Leerweg und Leichtgängigkeit von Handbremshebel und Fußbremshebel prüfen	•		•	
Zustand und Verlegung des Bremseschlauches prüfen	•		•	•
Telegabel auf Funktion und Dichtheit prüfen		•	•	•
Telegabel vollständig warten				•
Steuerkopflagerung auf Spiel prüfen		•	•	
Steuerkopflager reinigen und fetten				•
Federbein auf Funktion und Dichtheit prüfen	•		•	
Schwingarmlagerung auf Spiel prüfen			•	
Schwingarmlagerung reinigen und fetten				•
Speichenspannung und Felgenschlag prüfen	•		•	
Radlager auf Spiel prüfen		•	•	
Reifenzustand und Reifenluftdruck prüfen	•		•	
Seilzüge auf Beschädigungen, richtige Verlegung und Leichtgängigkeit prüfen	•		•	
Seilzüge einstellen und ölen		•	•	
Alle Schrauben, Muttern und Schlauchklammern auf festen Sitz prüfen	•		•	
Alle Gleit- und Lagerstellen ölen bzw. fetten		•	•	

# PERIODIC MAINTENANCE SCHEDULE 60/65 SX



2.98

	KTM rider	KTM dealer
Check transmission oil level	• before each start	• Service after 20 hours
Change transmission oil		•
Check spark plug and electrode gap		•
Check carburetor for tight fit on the intake flange	•	•
Check intake manifold for leaks and cracks	•	•
Drain and clean carburetor float chamber		
Check idle setting when engine is warm		•
Check air filter, filter box and filter boot	•	•
Check sprockets, chain guides and chain for wear	•	•
Clean and lube chain	•	•
Check chain tension	•	•
Check coolant level	•	•
Check quality of antifreeze		•
Check cooling system for leaks - visual inspection	•	•
Check exhaust system for leaks		•
Check exhaust brackets	•	•
Check brake fluid level	•	•
Change brake fluid		•
Check brake lining thickness (rear)		•
Check thickness of disc brake pads (front)	•	•
Check brake drum and brake disc		•
Check freeplay and operation of hand brake lever and foot brake lever	•	•
Inspect condition and installation of brake hose	•	•
Check fork for function and tightness		•
Service front fork completely	•	•
Check steering head bearing clearance / adjust	•	•
Clean and grease steering head bearings		•
Check shock absorber for function and tightness	•	•
Check bearings of swingarm for play		•
Clean and grease bearings of swingarm		•
Check tightness of spokes and rim join	•	•
Check wheel bearings for clearance		•
Check tire condition and air pressure	•	•
Check cables for damage, correct instalment and easy working	•	•
Lube and adjust cables		•
Check all screws, nuts and hose clamps for proper tightness	•	•
Grease or lube all pivot points and sliding components	•	•