

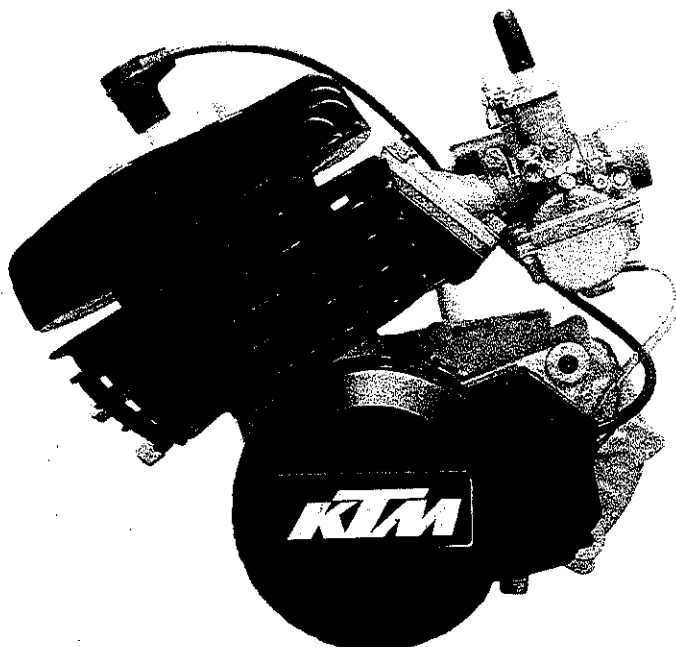
KTM

ERSATZTEILKATALOG 198 SPARE PARTS MANUAL

MOTOR ENGINE



S5-E
50 SXR ADVENTURE

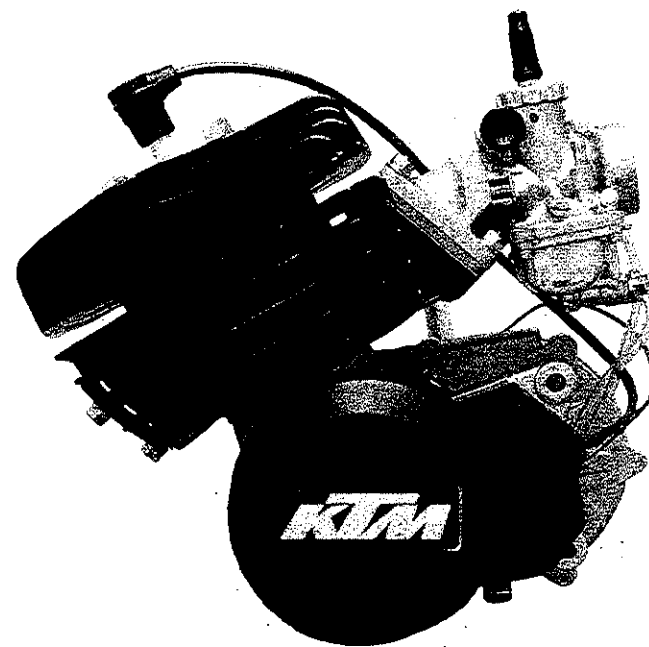


S5-GS
50 SXR PRO JUNIOR

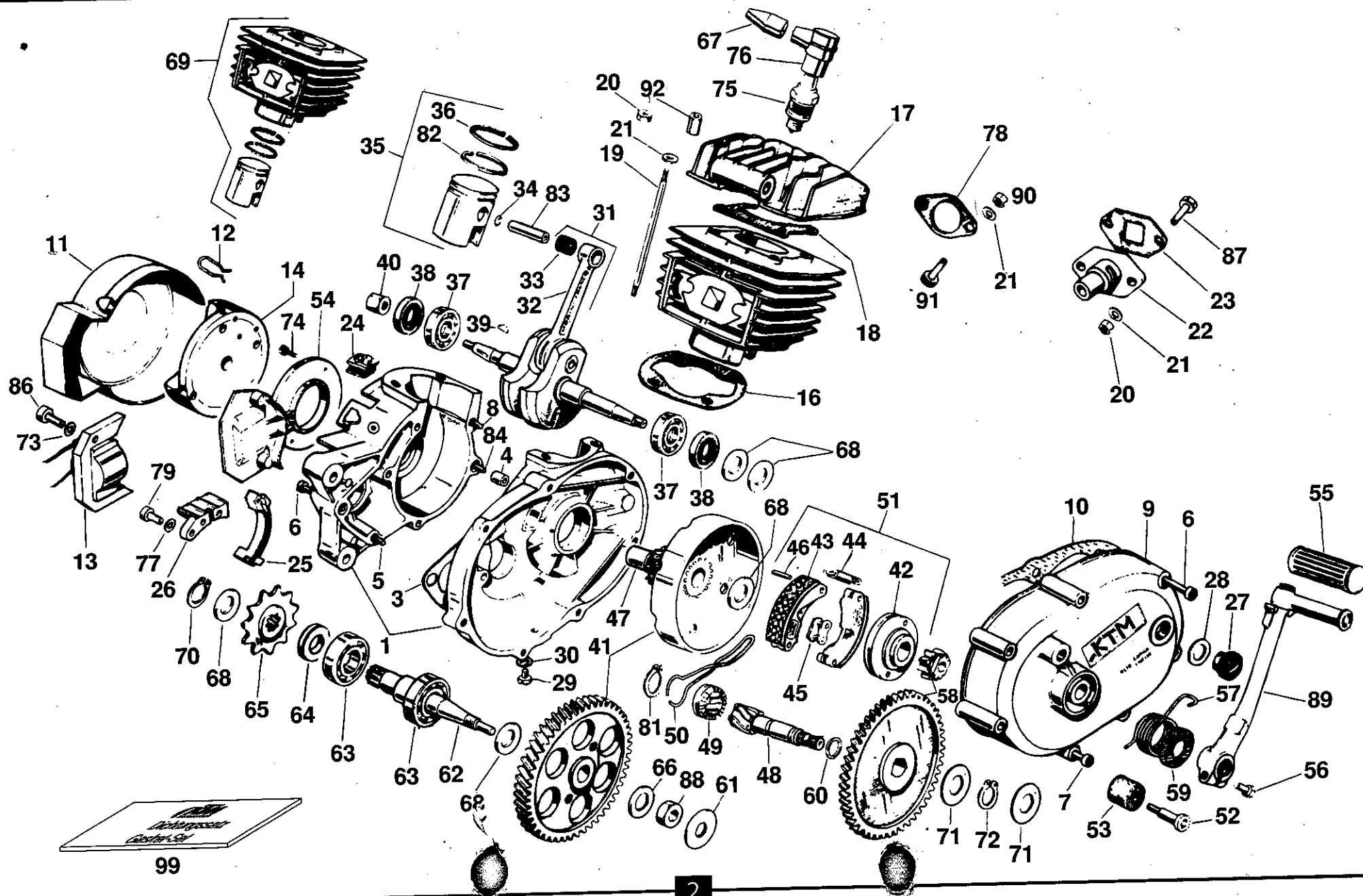
MOTOTECH
MOTORCYCLE TECHNOLOGY

ART.NR. 3.204.27
11.97

50 SXR



S5-GS
50 SXR PRO SENIOR





98-450.30.0

MOTOR S5-E

ENGINE S5-E

50 SXR ADVENTURE '98

FIG	TEILNR/PARTNR	BEZEICHNUNG	DESCRIPTION	QTY	FIG	TEILNR/PARTNR	BEZEICHNUNG	DESCRIPTION	QTY
1	450.30.000.044	MOTORGEHÄUSE KPL. '97	ENGINE CASE CPL. '97	1	48	450.33.050.000	KICKSTARTERWELLE	STARTING SHAFT	1
3	450.30.039.000	GEHÄUSEDICHTUNG	ENGINE CASE GASKET	1	49	450.33.052.000	SPERRAD KICKSTARTER	KICKST. RATCHET	1
4	450.30.023.000	SPANNSTIFT 14X10X8	DOWEL PIN 14X10X8	2	50	450.33.056.000	SPERRADFEDER	SPRING	1
5	0912 060404	ISK.SCHRAUBE DIN0912-M 6X40	AH SCREW DIN0912-M 6X40	2	51	450.32.002.044	KUPPLUNGSNABE KPL. MORINI '97	CLUTCH HUB CPL. MORINI '97	1
6	0912 060453	ISK.SCHRAUBE DIN0912-M 6X45	AH SCREW DIN0912-M 6X45	3	52	162.33.039.000	ANSCHLAGBOLZEN M8	STOP SCREW M8	1
7	0912 060503	ISK.SCHRAUBE DIN0912-M 6X50	AH SCREW DIN0912-M 6X50	5	53	162.33.040.000	ANSCHLAGGUMMI 10X26X18	RUBBER 10X26X18	1
8	0912 060553	ISK.SCHRAUBE DIN0912-M 6X55	AH SCREW DIN0912-M 6X55	2	54	450.39.003.000	GRUNDPLATTE ZÜNDSPULE	GROUND PLATE IGNITION COIL	1
9	450.30.001.000	KUPPLUNGSDECKEL	CLUTCH COVER	1	55	450.33.076.000	KICKSTARTERGUMMI	KICKSTARTER RUBBER	1
10	450.30.025.000	KUPPLUNGDECKELDICHTUNG	GASKET CLUTCH COVER	1	56	0933 070253	SK.SCHRAUBE DIN0933-M 7X25	HH SCREW DIN0933-M 7X25	1
11	450.30.002.000	ZÜNDUNGSDECKEL	IGNITION COVER	1	57	450.33.054.000	KICKSTARTERFEDER	KICKSTARTER SPRING	1
12	450.30.092.000	HALTEFEDER	RETAINING SPRING	2	58	450.33.051.000	KICKSTARTERRÄDER	KICKSTARTER SPROCKETS	1
13	450.39.006.000	ZÜNDSPULE KPL.	IGNITION COIL CPL.	1	59	450.33.077.000	PLASTIKKAPPE KICKSTARTER	PLASTIC CAP KICKSTARTER	1
14	450.39.005.000	ROTOR	FLYWHEEL	1	60	0770 012020	O-RING 16X1,75	O-RING 16X1,75	1
16	363.30.030.000	ZYL.FUSSDICHTUNG	CYL. BASE GASKET	1	61	450.33.078.000	SCHEIBE 8,4X25X0,4	WASHER 8,4X25X0,4	1
17	450.30.006.000	ZYLINDERKOPF	CYLINDER HEAD	1	62	450.33.002.000	ABTRIEBSWELLE	COUNTER SHAFT	1
18	363.30.036.000	ZYLINDERKOPFDICHTUNG	CYL. HEAD GASKET	1	63	0625 062027	RILLENKUGELLAGER 6202 2RS1 C3	BALL BEARING 6202 2RS1 C3	2
19	363.30.042.000	STIFTSCHRAUBE M6X112-25/15	STUD BOLT M6X112-25/15	4	64	151.33.028.000	WELLENDICHTUNG 15X24X5	RADIAL SEAL RING 15X24X5	1
20	0934 060003	SK.MÜTTER DIN0934-M 6	HEXAGON NUT DIN0934-M 6	5	65	450.33.029.000	KETTENRITZEL 11-Z	CHAIN SPROCKET 11-Z	1
21	0125 060003	UNTERLEGSCHLEIBE DIN0125-A 6,4	WASHER DIN0125-A 6,4	8	66	151.33.031.000	SCHEIBE 12,2X20X1,8	WASHER 12,2X20X1,8	1
22	363.30.050.000	ANSAUGSTUTZEN FÜR DELLORTO	INTAKE FLANGE FOR DELLORTO	1	67	450.39.008.000	GUMMI ZÜNDKERZENSTECKER	RUBBER CAP	1
23	491.30.438.000	DICHTUNG FÜR ANSAUGKRÜMMER	GASKET FOR INTAKE PIPE	1	68	450.33.022.000	SCHEIBE 15X22X0,4	WASHER 15X22X0,4	4
24	450.30.091.000	DICHTGUMMI	RUBBER GASKET	1	69	450.30.009.000	ZYLINDER + KOLBEN	CYLINDER + PISTON	1
25	450.30.095.000	GUMMI FÜR SCHWUNGRAD	RUBBER FOR FLYWHEEL	1	70	363.33.096.000	SEEGERRING 14X1,2	CIRCLIP 14X1,2	1
26	450.30.047.000	KETTENAUSFALLSCHUTZ	SECURING GUIDE	1	71	450.33.023.000	SCHEIBE 16X25X0,5	WASHER 16X25X0,5	2
27	151.30.020.000	ÖLKONTROLLSCHRAUBE PVC M14	OIL LEVEL CONTR. PLUG PVC M14	1	72	0471 160150	SICHERUNGSRING DIN0471-16X1	CIRCLIP DIN0471-16X1	1
28	151.30.021.000	DICHTRING 14,2X20X1	SEAL RING 14,2X20X1	1	73	0125 050003	UNTERLEGSCHLEIBE DIN0125-A 5,0	WASHER DIN0125-A 5,0	2
29	0933 080103	SK.SCHRAUBE DIN0933-M 8X10	HH SCREW DIN0933-M 8X10	1	74	450.30.090.000	SCHRAUBE M4X10	SCREW M4X10	3
30	450.38.017.000	DICHTRING 8X14X1 AI	SEAL RING 8X14X1 AI	1	75	450.39.093.004	ZÜNDKERZE BOSCH W 4 AC	SPARK PLUG BOSCH W 4 AC	1
31	450.30.018.000	KURBELWELLE HUB 41,7MM	CRANKSHAFT STROKE 41,7MM	1	76	450.39.090.000	ZÜNDKERZENSTECKER	SPARK PLUG CONNECTOR	1
32	450.30.015.000	PLEUEL-REP. SATZ	CON.ROD REPAIR KIT	1	77	0797 050003	ZAHNSCHLEIBE DIN6797-J 5,3	TOOTH LOCK WASH. DIN6797-J 5,3	1
33	450.30.034.000	NADELKLANZ 12X15X15	NEEDLE CAGE 12X15X15	1	78	450.30.046.000	AUSPUFFDICHTUNG MOTOR S5-E	EXHAUST GASKET ENGINE S5-E	1
34	450.30.074.000	KOLBENBOLZENSICHERUNG	CIRCLIP	2	79	0912 050123	ISK.SCHRAUBE DIN0912-M 5X12	AH SCREW DIN0912-M 5X12	1
35	450.30.007.000	KOLBEN KPL. 39MM	PISTON CPL. 39MM	1	81	450.33.024.000	SPRENGRING 17,5X1,2	CIRCLIP 17,5X1,2	1
36	363.30.031.000	L-RING D=39MM	PISTON RING D=39MM	1	82	363.30.032.000	RECHTECK-RING D=39MM	COMP. RING D=39MM	1
37	0625 062031	RILLENKUGELLAGER 6203 TN9.C3	BALL BEARING 6203 TN9.C3	2	83	151.30.033.000	KOLBENBOLZEN 8X12X31,4	PISTON PIN 8X12X31,4	1
38	151.30.086.000	SIMMERRING 17X35X8 DOPPELLIPP.	RADIAL SEAL RING 17X35X8	2	84	0912 060603	ISK.SCHRAUBE DIN0912-M 6X60	AH SCREW DIN0912-M 6X60	1
39	0888 025030	SCHEIBENFEDER DIN6888-2,5X3	WOODRUFF KEY DIN6888-2,5X3	1	86	0912 050203	ISK.SCHRAUBE DIN0912-M 5X20	AH SCREW DIN0912-M 5X20	2
40	160.30.028.000	SK-MUTTER M8X14, SW=15	HH-NUT M8X14, WS=15	1	87	0933 060253	SK.SCHRAUBE DIN0933-M 6X25	HH SCREW DIN0933-M 6X25	2
41	450.32.001.000	KUPPLUNGSKORB 52-Z M.PRIM. 15-Z	CLUTCH HUB 52-Z W.PRIM. 15-Z	1	88	151.33.032.000	SK-MUTTER M12X1,25 6MM HOCH	HH-NUT M12X1,25 6MM HIGH	1
42	450.32.002.000	KUPPLUNGSNABE	INNER CLUTCH HUB	1	89	450.33.070.000	KICKSTARTER	STARTING LEVER	1
43	160.32.011.000	KUPPLUNGSBACKE	CLUTCH BLOCK	2	90	510.10.086.000	SS-MUTTER M 6 KUPFER	SELF LOCKING NUT M 6 COPPER	2
44	450.32.005.000	KUPPLUNGSFEDER	CLUTCH SPRING	2	91	0933 060203	SK.SCHRAUBE DIN0933-M 6X20	HH SCREW DIN0933-M 6X20	2
45	450.32.008.000	KETTENSCHLOSS	JOINT FOR BLOCKS	2	92	450.30.079.000	SK-MUTTER M6 36MM HOCH SW=12	HH-NUT M6 36MM HIGH WS=12	1
46	450.32.045.000	BOLZEN 3X13,8	ROLLER 3X13,8	4	99	450.30.099.000	DICHTUNGSSATZ DICHTUNGEN	GASKET SET GASKETS	1
47	160.32.095.000	BRONZEBÜCHSE 15X18X18	BUSHING 15X18X18	1	99	450.30.099.100	DICHTUNGSSATZ DICHTUNGEN	GASKET SET SEAL RINGS	1

* = NEUTEIL / NEW PART

X = NACH BEDARF / AS REQUIRED

* = NEUTEIL / NEW PART

X = NACH BEDARF / AS REQUIRED



98-450.30.2

MOTOR S5-GS

ENGINE S5-GS

50 SXR PRO JUNIOR/SENIOR '98

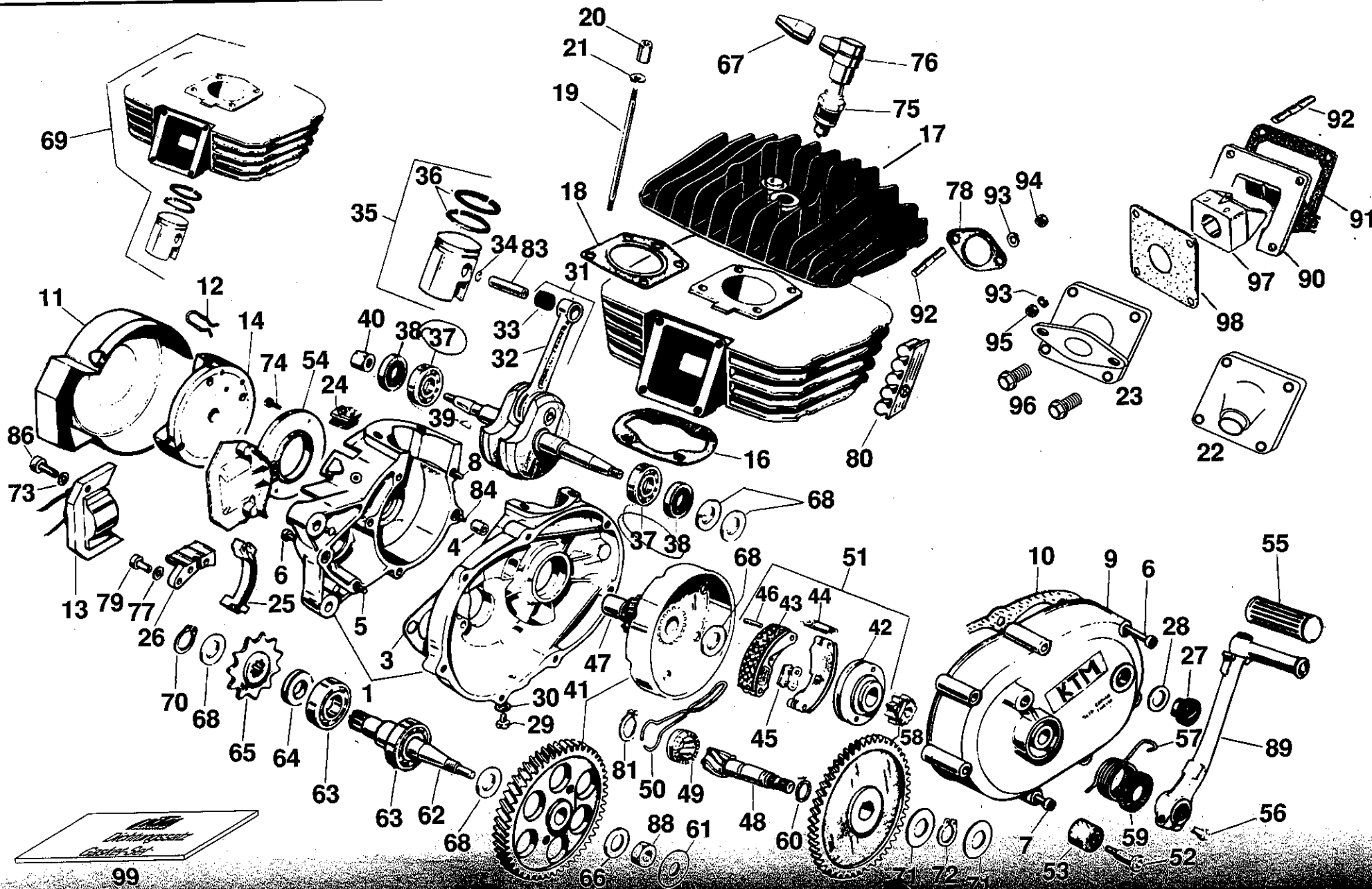
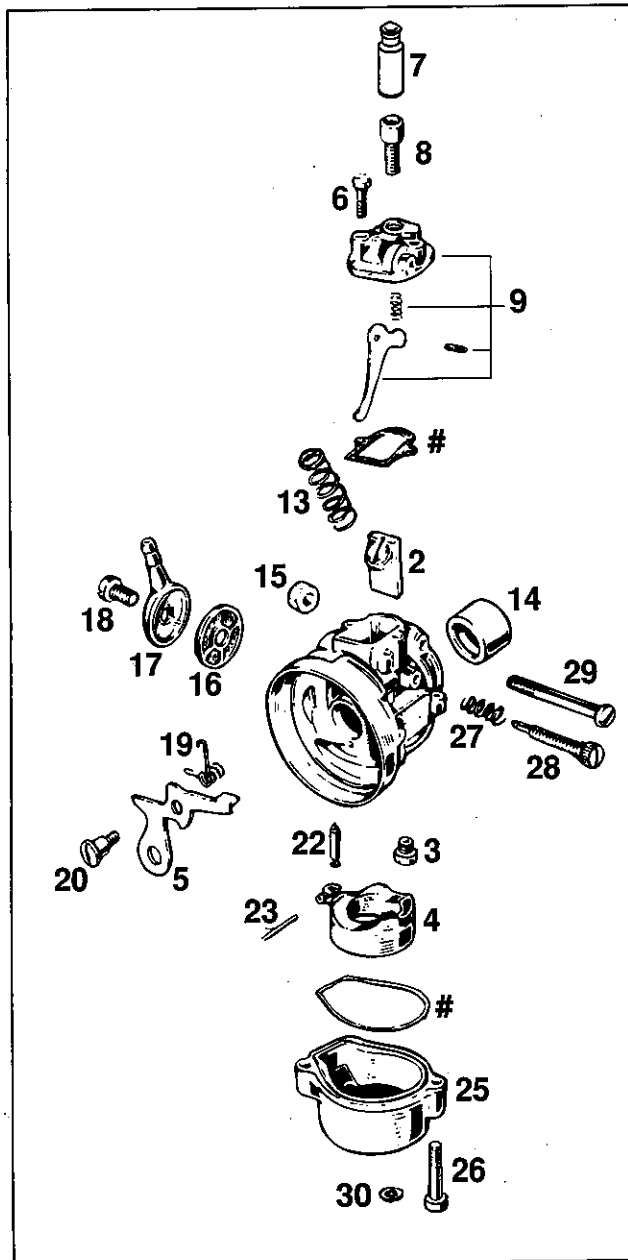


FIG.	TEILNR./PARTNR.	BEZEICHNUNG	FIG.	TEILNR./PARTNR.	BEZEICHNUNG
1	450.30.000.044	MOTORGEHÄUSE KPL.	50	450.30.000.000	SPERRAD AXS. 20
3	450.30.039.000	GEHÄUSEDICHTUNG	50	450.30.056.000	SPERRADFEDER
4	450.30.023.000	SPANNSTIFT 14X10X8	51	450.30.002.544	KUPPLUNGSNABE KCL. VERSTÄRKT GRÜN
5	0912 060404	ISK.SCHRAUBE DIN0912-M 6X40	52	162.33.039.000	ANSCHLAGBOLZEN M8
6	0912 060453	ISK.SCHRAUBE DIN0912-M 6X45	53	162.33.040.000	ANSCHLAGGUMMI 10X26X18
7	0912 060503	ISK.SCHRAUBE DIN0912-M 6X50	54	450.39.003.000	GRUNDPLATTE ZÜNDSPULE
8	0912 060553	ISK.SCHRAUBE DIN0912-M 6X55	55	450.33.076.000	KICKSTARTERGUMMI
9	450.30.001.000	KUPPLUNGSDECKEL	56	0933 070253	SK.SCHRAUBE DIN0933-M 7X25
10	450.30.025.000	KUPPLUNGDECKELDICHUNG	57	450.33.054.000	KICKSTARTERFEDER
11	450.30.002.000	ZÜNDUNGSDECKEL	58	450.33.051.000	KICKSTARTERRÄDER
12	450.30.092.000	HALTEFEDER	59	450.33.077.000	PLASTIKKAPPE KICKSTARTER
13	450.39.006.000	ZÜNDSPULE KPL.	60	0770 012020	O-RING 16X1,75
14	450.39.005.000	ROTOR	61	450.33.078.000	SCHEIBE 8,4X25X0,4
16	450.30.035.800	ZYLINDERFUSSDICHTUNG	62	450.33.002.000	ABTRIEBSWELLE
17	450.30.006.500	ZYLINDERKOPF	63	0625 062027	RILLENKUGELLAGER 6202 2RS1 C3
18	363.30.036.000	ZYLINDERKOPFDICHUNG	64	151.33.028.000	WELLENDICHTRING 15X24X5
19	363.30.042.000	STIFTSCHRAUBE M6X112-25/15	65	450.33.029.800	KETTENRITZEL 10-Z
20	450.30.079.000	SK-MUTTER M6 36MM HOCH SW=12	66	151.33.031.000	SCHEIBE 12,2X20X1,8
21	0125 060003	UNTERLEGSCHLEIBE DIN0125-A 6,4	67	450.39.008.000	GUMMI ZÜNDKERZENSTECKER
22*	450.30.050.100	ANSAUGSTUTZEN 18MM PRO JUNIOR	68	450.33.022.000	SCHEIBE 15X22X0,4
23*	450.30.050.900	ANSAUGSTUTZEN 20MM PRO SENIOR	69	450.30.009.800	ZYLINDER + KOLBEN
24	450.30.091.000	DICHTGUMMI	70	363.33.096.000	SEEGERRING 14X1,2
25	450.30.095.000	GUMMI FÜR SCHWUNGRAD	71	450.33.023.000	SCHEIBE 16X25X0,5
26	450.30.047.000	KETTENAUSFALLSCHUTZ	72	0471 160150	SICHERUNGSRING DIN0471-16X1
27	151.30.020.000	ÖLKONTROLLSCHRAUBE PVC M14	73	0125 050003	UNTERLEGSCHLEIBE DIN0125-A 5,0
28	151.30.021.000	DICHTRING 14,2X20X1	74	450.30.090.000	SCHRAUBE M4X10
29	0933 080103	SK.SCHRAUBE DIN0933-M 8X10	75	450.39.093.004	ZÜNDKERZE BOSCH W 4 AC
30	450.38.017.000	DICHTRING 8X14X1 AI	76	450.39.090.000	ZÜNDKERZENSTECKER
31*	450.30.018.500	KURBELWELLE HUB 41,7MM S5GS'98	77	0797 050003	ZAHNSCHLEIBE DIN6797-J 5,3
32*	450.30.015.500	PLEUEL. REP. SATZ S5GS '98	78	450.30.046.800	AUSPUFFDICHTUNG
33	450.30.034.000	NADELKRANZ 12X15X15	79	0912 050123	ISK.SCHRAUBE DIN0912-M 5X12
34	450.30.074.000	KOLBENSICHERUNG	80	363.30.056.000	DÄMPFERGUMMI
35	450.30.007.800/ A	KOLBEN KPL. „A“ D=39MM	81	450.33.024.000	SPRENGRING 17,5X1,2
35	450.30.007.800/ B	KOLBEN KPL. „B“ D=39MM	83	151.30.033.000	KOLBENBOLZEN 8X12X31,4
35	450.30.007.800/ C	KOLBEN KPL. „C“ D=39MM	84	0912 060603	ISK.SCHRAUBE DIN0912-M 6X60
35	450.30.007.800/ D	KOLBEN KPL. „D“ D=39MM	86	0912 050203	ISK.SCHRAUBE DIN0912-M 5X20
36	450.30.030.800	KOLBENRINGE KPL.	88	151.33.032.000	SK-MUTTER M12X1,25 6MM HOCH
37	0625 062031	RILLENKUGELLAGER 6203 TN9.C3	89	450.33.070.000	KICKSTARTER
38	151.30.086.000	SIMMERRING 17X35X8 DOPPELLEPP.	90	450.30.051.800	MEMBRANGEHÄUSE S5-GS
39	0888 025030	SCHEIBENFEDER DIN6888-2,5X3	91	450.30.057.800	DICHUNG MEMBRANGEHÄUSE
40	160.30.028.000	SK-MUTTER M8X14, SW=15	92	160.30.057.000	STIFTSCHRAUBE M6X33-11/16
41	450.32.001.500	KUPPLUNGSKORB 52-Z M.PRIM.15-Z	93	0127 060003	FEDERRING DIN0127-B 6
42	450.32.002.000	KUPPLUNGSNABE	94	510.10.086.000	SS-MUTTER M 6 KUPFER
43	160.32.011.000	KUPPLUNGSBACKE	95	0934 060003	SK.MUTTER DIN0934-M 6
44	450.32.005.500	KUPPLUNGSFEDER VERSTÄRKT GRÜN	96*	0015 080163	SK.BUNDSCHRAUBE M 8X16 SW=10
45	450.32.008.000	KETTENSCHLOSS	97*	450.30.054.000	MEMBRANEINSATZ KUNSTSTOFF '98
46	450.32.045.000	BOLZEN 3X13,8	98*	450.30.049.900	ANSAUGFLANSCHDICHTUNG D=22,5MM
47	160.32.095.000	BRONZEBÜCHSE 15X18X18	99	450.30.099.800	DICHTUNGSSATZ DICHTUNGEN
48	450.33.050.000	KICKSTARTERWELLE	99	450.30.099.100	DICHTUNGSSATZ DICHTRINGE

* = NEUTEIL / NEW PART X = NACH BEDARF / AS REQUIRED

* = NEUTEIL / NEW PART X = NACH BEDARF / AS REQUIRED

FIG	TEILNR/PARTNR	BEZEICHNUNG	DESCRIPTION	QTY
1	450.31.101.044	VERGASER DELLORTO SHA 1412 L	CARBURETOR DELLORTO SHA1412L	1
2	151.31.135.000	GASSCHIEBER	THROTTLE SLIDE	1
3	151.31.123.054	DÜSE 54	JET 54	X
3	151.31.123.055	DÜSE 55	JET 55	X
3	151.31.123.056	DÜSE 56	JET 56	X
3	151.31.123.057	DÜSE 57	JET 57	X
3	151.31.123.058	DÜSE 58	JET 58	X
3	151.31.123.060	DÜSE 60	JET 60	1
3	151.31.123.062	DÜSE 62	JET 62	X
3	151.31.123.065	DÜSE 65	JET 65	X
4	151.31.109.000	SCHWIMMER	FLOAT	1
5	151.31.133.000	KALTSTARTKLAPPE (DURCHLASS 50)	COLD START FLAP (FLOW RATE 50)	1
6	0084 040143	ZYL.SCHRAUBE DIN0084-M 4X14 A	CYL.HEAD SCREW DIN0084-M 4X14A	2
7	520.31.138.000	GUMMITÜLLE	RUBBER SLEEVE	1
8	570.31.525.000	STELLSCHRAUBE M6X0,75	ADJUSTMENT SCREW M6X0,75	1
9	151.31.127.000	DECKELPLATTE KPL.	COVER CPL.	1
13	151.31.130.000	SCHIEBERFEDER	SLIDE SPRING	1
14	450.31.539.000	REDUZIERRING FÜR DELLORTO	REDUCTION RING FOR DELLORTO	1
15	0934 060003	SK.MUTTER DIN0934-M 6	HEXAGON NUT DIN0934-M 6	1
16	151.31.112.000	KRAFTSTOFFILTER	FUEL FILTER	1
17	151.31.113.000	SCHLAUCHANSCHLUSS	TUBE CONNECTION	1
18	0084 050123	ZYL.SCHRAUBE DIN0084-M 5X12 A	CYL.HEAD SCREW DIN0084-M 5X12A	1
19	151.31.129.000	DREHFEDER	SPRING	1
20	151.31.141.000	SONDERSCHRAUBE M4	SPECIAL SCREW M4	1
22	151.31.120.000	SCHWIMMERNADEL	FLOAT NEEDLE	1
23	151.31.108.000	STIFT 2X16,5	PIN 2X16,5	1
25	151.31.111.000	SCHWIMMERGEHÄUSE	FLOAT CHAMBER	1
26	0084 040203	ZYL.SCHRAUBE DIN0084-M 4X20 A	CYL.SCREW DIN0084-M 4X20 A	2
27	151.31.118.000	FEDER 0,8X12	SPRING 0,8X12	1
28	151.31.119.000	STELLSCHRAUBE	ADJUSTING SCREW	1
29	0084 060283	ZYL.SCHRAUBE DIN0084-M 6X28 A	CYL.HEAD SCREW DIN0084-M 6X28A	1
30	0137 040003	FEDERSCHEIBE DIN0137-B 4	SPRING WASHER DIN0137-B 4	2
31	151.31.099.000	DICHTUNGSSATZ SHA 1412 L	GASKET SET SHA 1412 L	1



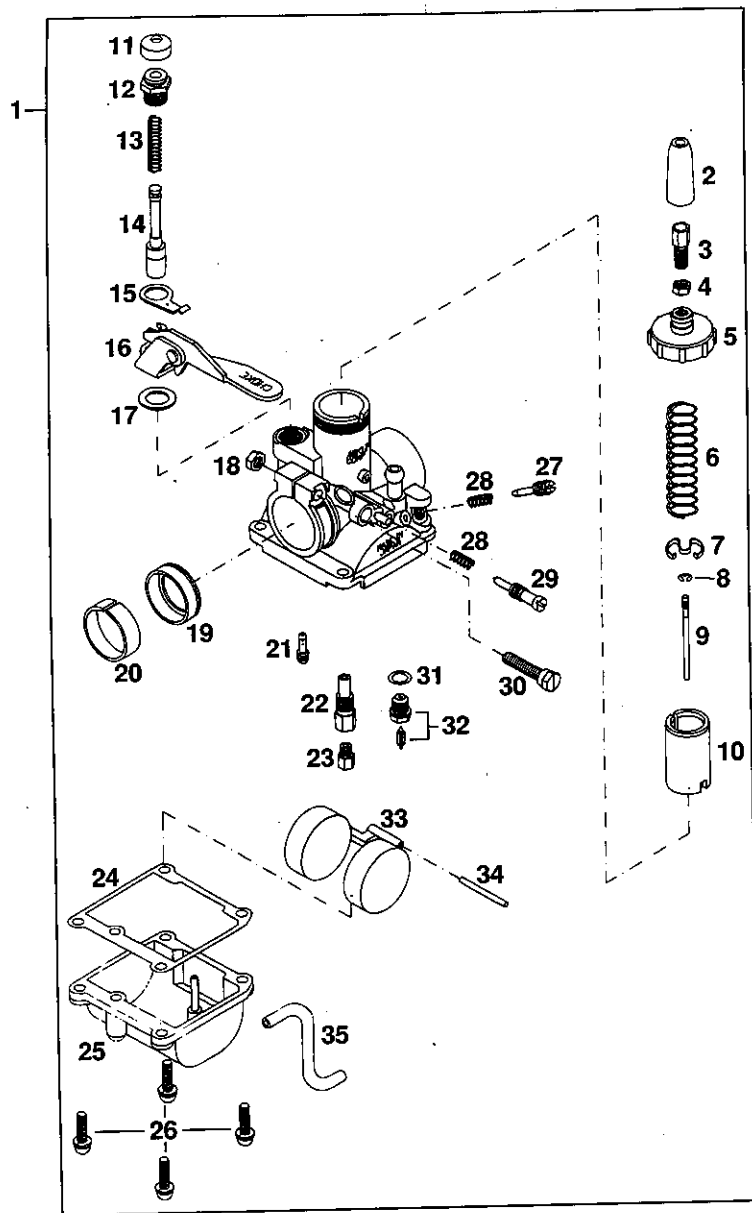


FIG	TEILNR/PARTNR	BEZEICHNUNG	DESCRIPTION	
1	450.31.001.044	VERGASER MIKUNI SE VM 18-144	CARBURETOR MIKUNI SE VM 18-144	
2	450.31.038.000	GUMMIKAPPE	RUBBER CAP	
3	450.31.025.000	STELLSCHRAUBE	ADJUSTING SCREW	
4	450.31.026.000	SK-MUTTER	HH-NUT	
5	450.31.027.000	VERGASERDECKEL VM18-144	COVER	
6	450.31.030.000	SCHIEBERFEDER VM18-144	SPRING	
7	450.31.009.000	HALTEFEDER VM18-144 MIKUNI	RETAINING SPRING	1
8	450.31.045.000	KLEMMFEDER	SPRING	1
9	450.31.034.000	DÜSENNADEL	JET NEEDLE	1
10	450.31.035.000	GASSCHIEBER MIKUNI	THROTTLE VALVE	1
11	450.31.041.000	GUMMIMANSCHETTE FÜR VM18-144	RUBBER	1
12	450.31.047.000	VERSCHRAUBUNG	FITTING	1
13	450.31.049.000	FEDER	SPRING	1
14	450.31.048.000	STARTKOLBEN VM18-144	STARTER PLUNGER	1
15	450.31.052.000	ARRETIERFEDER	SPRING PLATE	1
16	450.31.050.000	STARTHEBEL	STARTING LEVER	1
17	450.31.070.000	SCHEIBE	WASHER	1
18	0934 050003	SK.MUTTER DIN0934-M 5	HEXAGON NUT DIN0934-M 5	1
19	450.31.039.000	DICHTMANSCHETTE	RUBBER PLUG	1
20	450.31.239.000	REDUZIERRING	REDUCTION RING	1
21	450.31.007.000	LEERLAUFDÜSE VM18-144 MIKUNI	IDLING JET	1
22	450.31.021.045	NADEL DÜSE 45	NEEDLE-JET 45	1
23*	450.31.023.060	HAUPTDÜSE 60 MIKUNI	MAIN JET 60 MIKUNI	X
23*	450.31.023.062	HAUPTDÜSE 62 MIKUNI	MAIN JET 62 MIKUNI	X
23*	450.31.023.065	HAUPTDÜSE 65 MIKUNI	MAIN JET 65 MIKUNI	X
23*	450.31.023.068	HAUPTDÜSE 68 MIKUNI	MAIN JET 68 MIKUNI	X
23*	450.31.023.070	HAUPTDÜSE 70 MIKUNI	MAIN JET 70 MIKUNI	1
23*	450.31.023.072	HAUPTDÜSE 72 MIKUNI	MAIN JET 72 MIKUNI	X
24	450.31.010.000	DICHTUNG SCHWIMMERGEHÄUSE VM18	GASKET	1
25	450.31.011.000	SCHWIMMERGEHÄUSE VM18-144	FLOAT BOWL	1
26	450.31.014.000	LINSENSCHRAUBE M4X14 (SATZ)	LENTIL HEAD SCREW M4X14 (SET)	1
27	450.31.017.000	GEMISCHREGULIERSCHRAUBE	MIXTURE REG. SCREW	1
28	450.31.015.000	FEDER	SPRING	2
29	450.31.019.000	LEERLAUFREGULIERSCHRAUBE VM18	IDLE ADJ. SCREW	1
30	450.31.046.000	SCHRAUBE M5X27	SCREW M5X27	1
31	450.31.018.000	DICHTRING SCHWIMMERNADELVENTIL	SEAL RING	1
32	450.31.020.000	SCHWIMMERNADELVENTIL	NEEDLE VALVE	1
33	450.31.006.000	SCHWIMMER VM18-144 MIKUNI	FLOAT	1
34	450.31.008.000	STIFT 2,5X27	PIN 2,5X27	1
35	520.31.137.001	PVC-SCHLAUCH 3 X 6 MM	PVC-HOSE 3 X 6 MM	1

* = NEUTEIL / NEW PART X = NACH BEDARF / AS REQUIRED

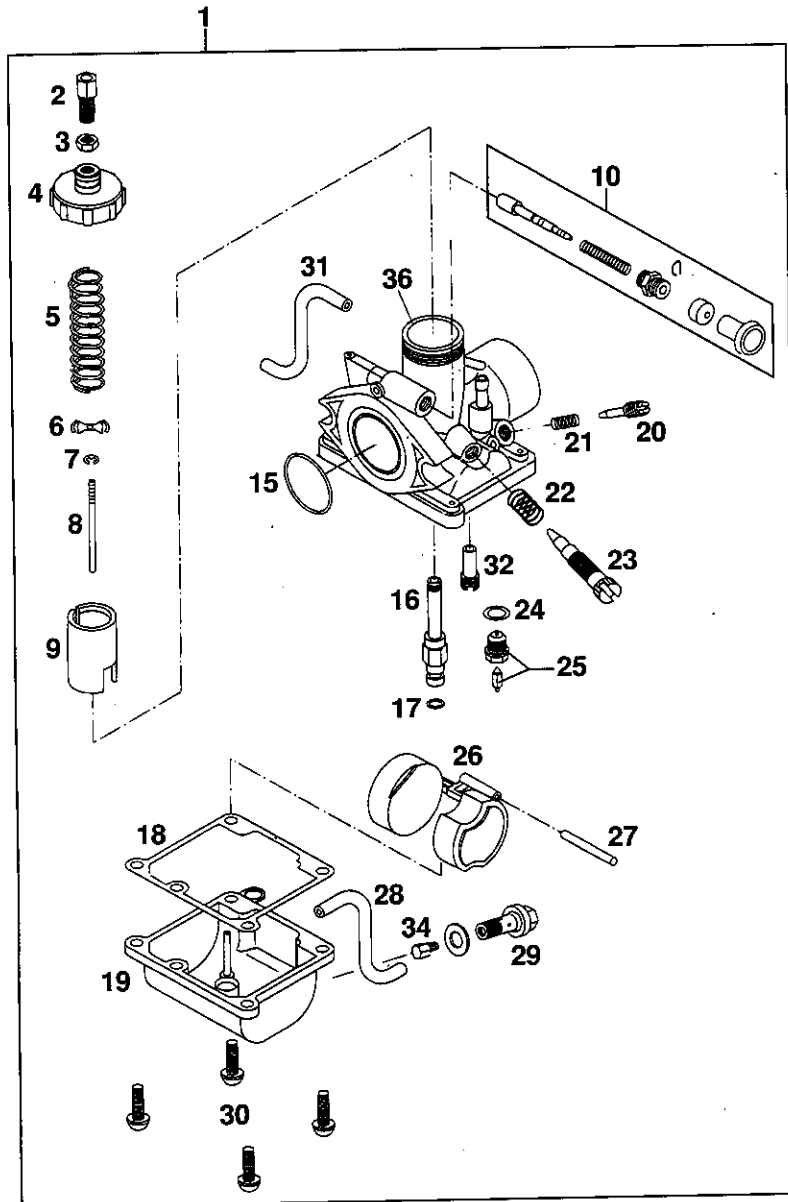


FIG	TEILNR./PARTNR	BEZEICHNUNG	DESCRIPTION	QTY
1*	450.31.001.144	VERGASER MIKUNI VM20-352	CARBURETOR MIKUNI VM20-352	1
2	570.31.525.000	STELLSCHRAUBE M6X0,75	ADJUSTMENT SCREW M6X0,75	1
3	520.31.126.000	SK.MUTTER M6X0,75 DIN0439	HEXAGON NUT M6X0,75 DIN0439	1
4*	450.31.027.100	VERGASERDECKEL VM20-352	CARBURETOR COVER VM20-352	1
5*	450.31.030.100	SCHIEBERFEDER VM20-352	THROTTLE VALVE SPRING VM20-352	1
6*	450.31.009.100	HALTEFEDER VM20-352 MIKUNI	RETAINING SPRING VM20-352 MIK.	1
7	450.31.045.000	KLEMMFEDER	SPRING	1
8*	450.31.034.100	DÜSENNADEL MIKUNI	JET NEEDLE MIKUNI	1
9*	450.31.035.100	GASSCHIEBER 23MM MIKUNI	THROTTLE VALVE 23MM MIKUNI	1
10*	450.31.048.144	KALTSTARTKNOPF KPL. VM20	STARTER KNOB CPL. VM20	1
15*	450.31.039.100	O-RING 24X2,5 MIKUNI	O-RING 24X2,5 MIKUNI	1
16*	450.31.021.100	NADEL DÜSE 0-6 VM20-352 MIKUNI	NEEDLE JET 0-6 VM20-352 MIKUNI	1
17*	450.31.044.000	O-RING 3X2 MIKUNI	O-RING 3X2 MIKUNI	1
18*	450.31.010.100	DICHTUNG SCHWIMMERGEHÄUSE	GASKET FLOAT BOWL	1
19*	450.31.011.100	SCHWIMMERGEHÄUSE VM20-352	FLOAT BOWL VM20-352	1
20	450.31.017.000	LUFTREGULIERSCHRAUBE	AIR REG. SCREW	1
21	450.31.015.000	FEDER	SPRING	1
22*	450.31.015.100	FEDER MIKUNI	SPRING MIKUNI	1
23*	450.31.019.100	LEERLAUFREGULIERSCHRAUBE VM20	IDLE ADJ. SCREW VM20	1
24	450.31.018.000	DICHRING SCHWIMMERNADELVENTIL	SEAL RING	1
25	450.31.020.000	SCHWIMMERNADELVENTIL	NEEDLE VALVE	1
26*	450.31.006.100	SCHWIMMER VM20-352 MIKUNI	FLOAT VM20-352 MIKUNI	1
27	450.31.008.000	STIFT 2,5X27	PIN 2,5X27	1
28	520.31.137.001	PVC-SCHLAUCH 3 X 6 MM	PVC-HOSE 3 X 6 MM	0,17
29*	450.31.014.100	DÜSENSTOCK M10X1	MAIN JET HOLDER M10X1	1
30	450.31.014.000	LINSENSCHRAUBE M4X14 (SATZ)	LENTIL HEAD SCREW M4X14 (SET)	1
31	520.31.137.001	PVC-SCHLAUCH 3 X 6 MM	PVC-HOSE 3 X 6 MM	0,24
32*	450.31.007.100	LEERLAUF DÜSE VM20-352 MIKUNI	IDLING JET VM20-352 MIKUNI	1
34*	450.31.023.160	HAUPTDÜSE 160 MIKUNI	MAIN JET 160 MIKUNI	X
34*	450.31.023.165	HAUPTDÜSE 165 MIKUNI	MAIN JET 165 MIKUNI	X
34*	450.31.023.170	HAUPTDÜSE 170 MIKUNI	MAIN JET 170 MIKUNI	1
34*	450.31.023.175	HAUPTDÜSE 175 MIKUNI	MAIN JET 175 MIKUNI	X
34*	450.31.023.180	HAUPTDÜSE 180 MIKUNI	MAIN JET 180 MIKUNI	X
36*	450.31.028.000	GUMMISCHEIBE 16X27	WASHER RUBBER 16X27	1

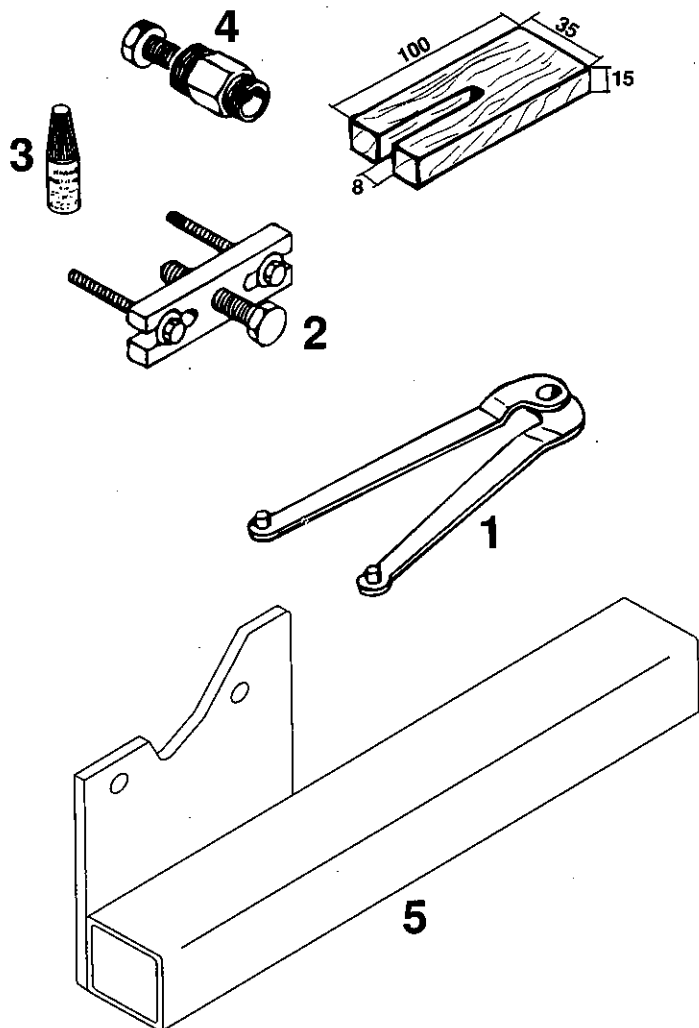


FIG	TEILNR/PARTNR	BEZEICHNUNG	DESCRIPTION	QTY
1	151.12.021.000	HALTESCHLÜSSEL FÜR SCHWUNGRAD	HOLDING WRENCH FOR ROTOR	1
2	160.12.005.000	ABZIEHER	EXTRACTOR	1
3	6899 785	LOCTITE 242 BLAU 6CCM	LOCTITE 242 BLUE 6CCM	1
4	151.12.009.000	SCHWUNGABZIEHER M19X1/M22X1	FLYWHEEL EXTRACTOR M19X1/M22X1	1
5	450.29.001.000	MOTORHALTER	ENGINE HOLDER	1

TECHNISCHE DATEN – MOTOR S5-E, S5-GS '98

Motor	S5-E (Adventure)	S5-GS (Pro Junior, Pro Senior)
Bauart	1-Zylinder 2-Takt Otto-Motor, luftgekühlt	1-Zylinder 2-Takt Otto-Motor, luftgekühlt, mit Membraneinlaß
Hubraum	49,8 cm ³	
Bohrung/Hub	39 / 41,7 mm	
Verdichtung	9 : 1	
Kraftstoff	bleifreier Superkraftstoff mit ROZ 95 mit Zweitaktöl gemischt	
Mischungsverhältnis	1 : 50 bei Verwendung von hochwertigen Zweitaktölen, Im Zweifelsfall setzen Sie sich bitte mit Ihrem Importeur in Verbindung oder mischen Sie vorsichtshalber 1 : 40	
Schmierung	Gemischschmierung	
Kurbelwellenlagerung	2 Rillenkugellager	
Pleuellager	Nadelkranz	
Kolbenbolzenlager	Nadelkranz	
Kolbenringe	1 L-Ring, 1 Rechteckring	2 Rechteckringe
Primärtrieb	schräg verzahnte Stirnräder, 15 : 52 Z, gegossen	schräg verzahnte Stirnräder, 15 : 52 Z, gefräst
Getriebeöl	0,25 Liter Getriebeöl SAE 30	
Zündkerze	Bosch W 4 AC	
Elektrodenabstand	0,6 mm	
Vergaser	DellOrto SHA 14	Pro Junior: Mikuni VM 18-144 / Pro Senior: Mikuni VM 20-352
Luftfilter	Schaumstoff-Naßluft-Filterelement	

MOTOTECH
MOTORCYCLE TECHNOLOGY

ANZUGSDREHMOMENTE - MOTOR

SK-Mutter Primärzahnrad	M 12x1,25	40 Nm
SK-Mutter Rotor	M 8	35 Nm
SK-Mutter für Kupplungsnahe	M 10	Loctite 242 + 35 Nm
SK-Mutter Zylinderkopf	M 6	12 Nm
SK-Mutter Auspuffflansch	M 6	12 Nm
Ablaßschraube Getriebeöl	M 8	15 Nm
Restliche Schrauben Motor	M 5	7 Nm
	M 6	10 Nm

TOLERANZEN, EINBAUSPIELE

Motortyp		S5-E	S5-GS
Kurbelwelle	Kurbelzapfenschlag	max. 0,050 mm	max. 0,050 mm
Pleuellager	Radialspiel	max. 0,020 mm	max. 0,020 mm
	Axialspiel	max. 0,045 mm	max. 0,045 mm
Zylinder	Durchmesser Bohrung	max. 39,026 mm	max. 39,024 mm
Kolben	Einbauspiel	max. 0,070 mm	max. 0,028 mm
Kolbenringe	Stoßspiel beider Kompressionsringe	max. 0,55 mm	max. 0,55 mm

VERGASERREGULIERUNG

Vergasertyp	Dell'Orto SHA 1412	Mikuni VM 18-144	Mikuni VM 20-352
Hauptdüse	60	70	170
Nadeldüse	—	145	0-6
Leerlaufdüse	—	30	30
Düsennadel	—	4F18-4	4J13-3
Nadelposition von oben	—	4.	3.
Gemischreg.Schraube offen	—	1,5 Umdr.	1,5 Umdr.
Gasschieber	—	1	2

TECHNICAL DATA – ENGINE S5-E, S5-GS '98

Engine	S5-E (Adventure)	S5-GS (Pro Junior, Pro Senior)
Design	air cooled single cylinder 2-stroke engine	air cooled single cylinder 2-stroke engine with reed valve inlet
Displacement	49.8 ccm	
Bore/Stroke	39 / 41.7 m	
Compression ratio	9 : 1	
Fuel	. SUPER fuel, research octane no 95, mixed with 2-stroke oil	
Oil/gasoline ratio	1 : 50 when using high grade 2-stroke oil, When in doupt, please contact your importer or use 1 : 40 mix ratio to be on the safe side	
Lubrication	mixture lubrication	
Crankshaft bearing	2 grooved ball bearing	
Connecting rod bearing	needle bearing	
Piston pin bearing	needle bearing	
Piston rings	1 L-ring, 1 rectangular ring	2 rectangular ring
Primary drive	helical gears, 15 : 52 t, cast	helical gears, 15 : 52 t, milled
Transmission oil	0.25 l SAE 30	
Spark plug	Bosch W 4 AC	
Electrode gap	0.6 mm	
Carburetor	DellOrto SHA 1412	Pro Junior: Mikuni VM 18-144 / Pro Senior: Mikuni VM 20-352
Air filter	wet foam type air filter insert	

MOTOTECH
MOTORCYCLE TECHNOLOGY

TOLERANCES AND FITTING CLEARANCES

Engine		S5-E	S5-GS
Crankshaft	run out of crank stud	max. 0.050 mm	max. 0.050 mm
Conrod bearing	radial play	max. 0.020 mm	max. 0.020 mm
	axial play	max. 0.045 mm	max. 0.045 mm
Cylinder	diameter bore	max. 39.026 mm	max. 39.024 mm
Piston	fitting clearance	max. 0.070 mm	max. 0.028 mm
Piston ring	piston ring end gap	max. 0.55 mm	max. 0.55 mm

MOTOTECH
MOTORCYCLE TECHNOLOGY

TIGHTENING TORQUES - ENGINE

Hexagon nut primary gear	M 12x1,25	40 Nm (30 ft.lb)
Hexagon nut flywheel	M 8	35 Nm (25 ft.lb)
Nut for clutch hub	M 10	Loctite 242 + 35 Nm (25 ft.lb)
Nuts cylinder head	M 6	12 Nm (8 ft.lb)
Nuts exhaust pipe	M 6	12 Nm (8 ft.lb)
Oil drain plug	M 8	15 Nm (10 ft.lb)
Other screws engine	M 5	7 Nm (5 ft.lb)
	M 6	10 Nm (7 ft.lb)

BASIC CARBURETOR SETTING

Type	Dell'Orto SHA 1412	Mikuni VM 18-144	Mikuni VM 20-352
Main jet	60	70	170
Needle jet	—	145	0-6
Idling jet	—	30	30
Jet needle	—	4F18-4	4J13-3
Needle position from top	—	4th	3rd
Mixt. reg. screw open	—	1,5 turn	1.5 turn
Throttle valve	—	1	2

SCHMIER- UND WARTUNGSTABELLE 50 SXR

11.97

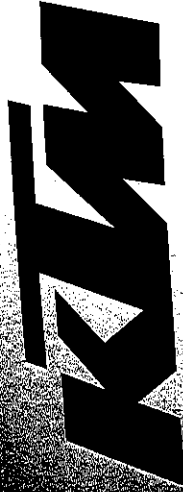


	KTM Fahrer		KTM Fachwerkstätte
	Vor jeder Inbetriebnahme	nach jeder Reinigung	
Getriebeölstand prüfen			• Service nach 10 Stunden
Getriebeöl wechseln			• 1 x jährlich
Zündkerze prüfen, wenn nötig erneuern, Elektrodenabstand einstellen			•
Vergaser auf festen Sitz am Ansaugflansch prüfen		•	•
Schwimmerkammer des Vergasers entleeren – reinigen		•	•
LeerlaufEinstellung bei warmem Motor prüfen			•
Luftfilter, Filterkasten und Vergasermanschette reinigen		•	
Kettenräder, Kettenführungen und Kette prüfen		•	•
Kette reinigen und ölen		•	•
Kettenspannung prüfen		•	•
Auspuffanlage auf Dichtheit prüfen		•	•
Auspuffaufhängungen prüfen		•	•
Belagstärke der Bremsbacken prüfen			•
Bremstrommeln prüfen			•
Leerweg und Leichtgängigkeit der Handbremshebels prüfen		•	•
Telegabel auf Funktion und Dichtheit prüfen		•	•
Telegabel vollständig warten			•
Steuerkopflagerung auf Spiel prüfen		•	•
Steuerkopflager reinigen und fetten			•
Federbein auf Funktion und Dichtheit prüfen		•	•
Schwingarmlagerung auf Spiel prüfen			•
Schwingarmlagerung reinigen und fetten			
Speichenspannung und Felgenschlag prüfen		•	•
Radlager auf Spiel prüfen		•	•
Reifenzustand und Reifenluftdruck prüfen		•	•
Seilzüge auf Beschädigungen, richtige Verlegung und Leichtgängigkeit prüfen		•	•
Seilzüge einstellen und ölen		•	•
Alle Schrauben, Muttern und Schlauchklemmen auf festen Sitz prüfen		•	•
Alle Gleit- und Lagerstellen ölen bzw. fetten		•	•



PERIODIC MAINTENANCE SCHEDULE 50 SXR

11.97



	KTM rider		KTM dealer
	before each start	after washing	
Check transmission oil level			once a year
Change transmission oil			
Check spark plug and electrode gap			
Check carburetor for tight fit on the intake flange			
Adjust and clean carburetor float chamber			
Check valve setting when engine is warm			
Check air filter, filter box and filter boot			
Check sprockets, chain guides and chain for wear			
Clean and lube chain			
Check chain tension			
Check exhaust system for leaks			
Check exhaust brackets			
Check brake lining thickness			
Check brake drums			
Check freplay and operation of hand brake levers			
Check fork for function and tightness			
Service front fork completely			
Check steering head bearing clearance / adjust			
Clean and grease steering head bearings			
Check shock absorber for function and tightness			
Check bearings of swingarm for play			
Clean and grease bearings of swingarm			
Check tightness of spokes and rim join			
Check wheel bearings for clearance			
Check tire condition and air pressure			
Check cables for damage, correct instalment and easy working			
Lube and adjust cables			
Check all screws, nuts and hose clamps for proper tightness			
Grease or lube all pivot points and sliding components			

