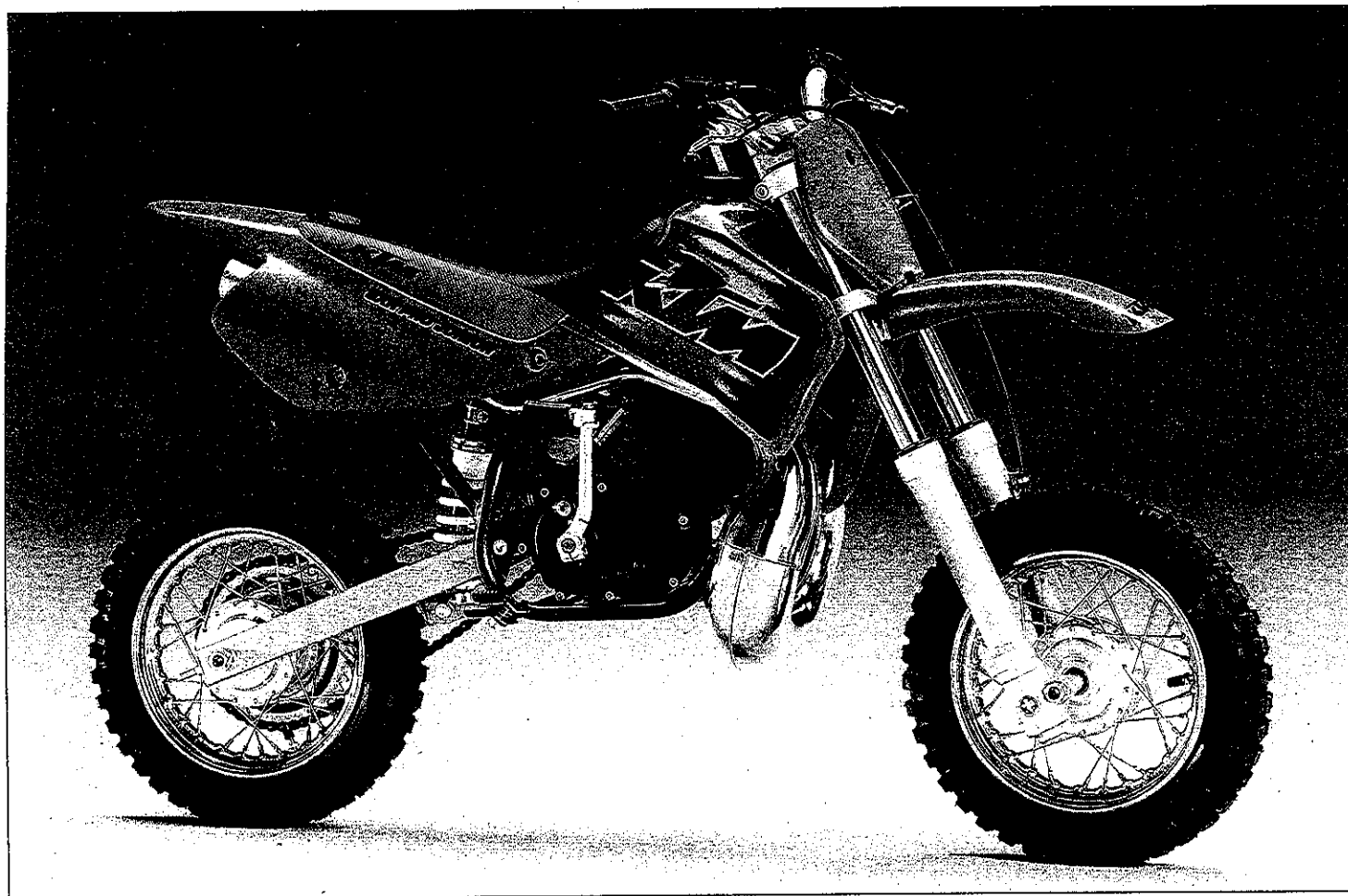


KTM

ERSATZTEILKATALOG | 198 SPARE PARTS MANUAL



**FAHRGESTELL
CHASSIS**

50 SXR

MOTOTECH
MOTORCYCLE TECHNOLOGY

ART. NR. 3.204.28
11.97

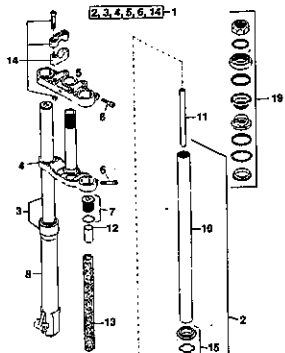
ADVENTURE, PRO JUNIOR, PRO SENIOR



INHALTSVERZEICHNIS

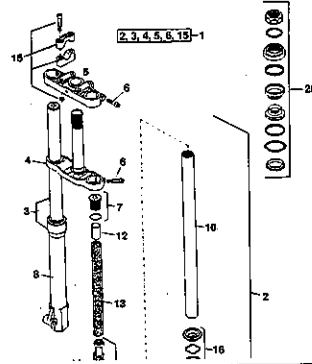
INDEX

TELEGABEL PAIOLI (ADVENTURE)
FRONT FORK PAIOLI (ADVENTURE)



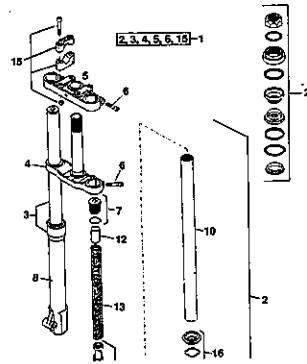
SEITE
Page
3

TELEGABEL PAIOLI (PRO JUNIOR)
FRONT FORK PAIOLI (PRO JUNIOR)



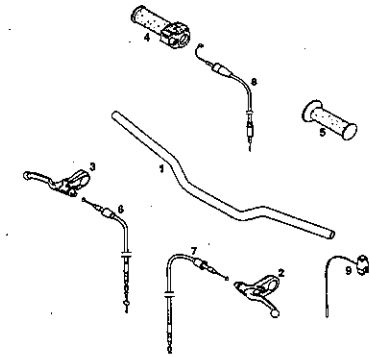
SEITE
Page
4

TELEGABEL PAIOLI (PRO SENIOR)
FRONT FORK PAIOLI (PRO SENIOR)



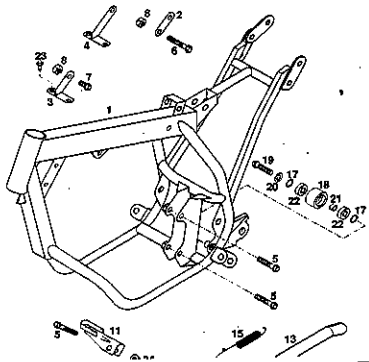
SEITE
Page
5

LENKER, ARMATUREN
HANDLEBAR, CONTROLS



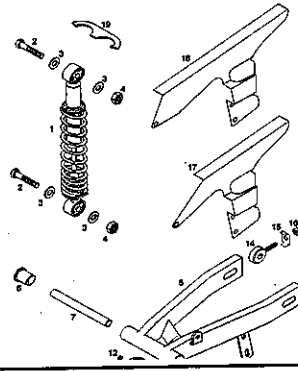
SEITE
Page
6

RAHMEN, SEITENSTÄNDER
FRAME, SIDE STAND



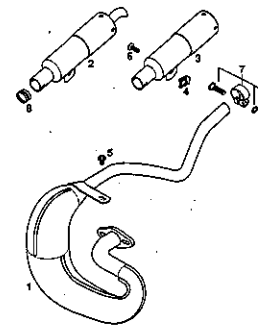
SEITE
Page
7

FEDERBEIN, SCHWINGARM
SHOCK ABSORBER, SWINGARM



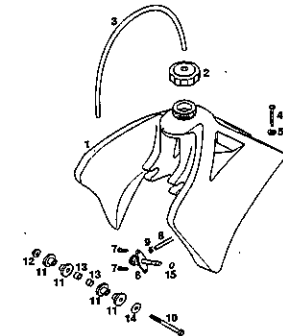
SEITE
Page
8

AUSPUFFANLAGE
EXHAUST SYSTEM



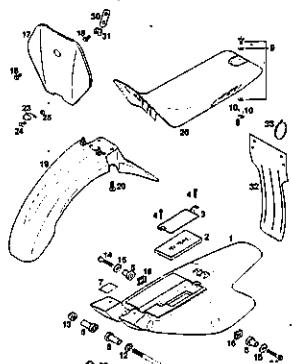
SEITE
Page
9

BENZINTANK
FUEL TANK



SEITE
Page
10

SITZBANK, KOTFLÜGEL, MASKE
SEAT, FENDERS, MASK



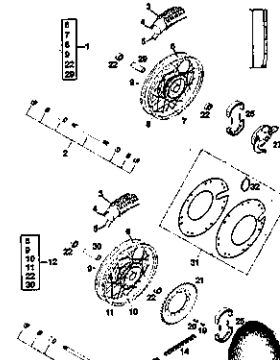
SEITE
Page
11

DEKOR
DECAL



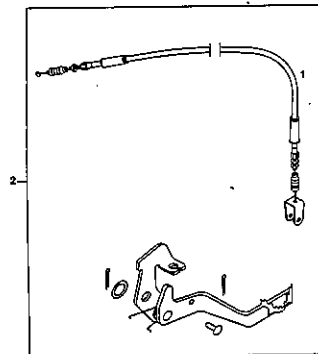
SEITE
Page
12

VORDERRAD, HINTERRAD
FRONT WHEEL, REAR WHEEL



SEITE
Page
13

ZUBEHÖR
ACCESSORIES



SEITE
Page
14



INHALTSVERZEICHNIS

INDEX

TECHNISCHE DATEN FAHRGESTELL TECHNICAL DATA CHASSIS

TECHNISCHE DATEN - FAHRGESTELL 50 SXR Adventur

	Adventur	Pro Jumbo	Pro Ser
Substanz	Zusatzschichten mit Doppelbohrer		
Galb	Talgelöl (Graß)		
Radweg vorne/hinten	140/150 mm	140/150 mm	150/171
Radspurbreite	Zwischenachsweite (Fahrl.)		
Stange vorne	Thrommelbremse Ø 90 mm		
Stange hinten	Thrommelbremse Ø 90 mm		
Reifengröße	vorne/hinten Chung Shim 2.50x10" C-759		
Luftdruck	vorne/hinten 1,0 bar / 1,0 bar		
Leistung	22 kW		
Übertragung Mittelwert	10 - 43,2	11 - 43,2	
Kette	1/2 x 3/16" 94 Rollen		
Stirnachsbohrer	Ø21	Ø21	
Hubstange	Ø10 mm	Ø10 mm	
U-feder	Ø85 oder Ø102 mm (standard)	Ø85 oder Ø75 mm	
Bodenfreiheit vorne/hinten	230 mm	225 mm	
Ladegewicht (ohne Fahrer)	20 kg	20 kg	
Wängengewicht des Rahmens	max. 130 cm		
Stützflügel über den Rahmen	max. 30 kg		
Motor	50-4	4 - 6 Adv	7 - 8 Adv
Motorart	50-G5		

SEITE
Page
15

SCHMIER- UND WARTUNGSTABELLE PERIODIC MAINTENANCE SCHEDULE

SCHMIER- UND WARTUNGSTABELLE 50 SXR

KTM Fahrer	KTM Peak	KTM Peak	
		verfügen	verfügen
KTM			
Getriebeölwechsel prüfen			*
Getriebeöl wechseln			*
Zündkerze prüfen, wenn nötig erneuern; Elektrodenabstand einstellen			*
Vergaser auf festen Sitz am Ansaugtrichter prüfen		*	*
Schmiermarkenname des Vergasers austauschen - reinigen		*	*
Leitlaufschleifung des Ventils des Motors prüfen		*	*
Kette		*	*
Luftfilter, Filterelement und Vergasermembrane reinigen		*	*
Kettanode, Kettenspanner und Kette prüfen		*	*
Kette reinigen und ölen		*	*
Kettenspannung prüfen		*	*
Auspuffanlage auf Dichtheit prüfen		*	*
Auspuffschlagungen prüfen		*	*
Belaggröße der Bremsbacken prüfen		*	*
Bremsstromlein prüfen		*	*
Lenkweg und Leichtigkeit der Handbremshebel prüfen		*	*
Talgelöl auf Funktion und Dichtheit prüfen		*	*
Talgelöl vollständig ersetzen		*	*
Steuerkopplung auf Spiel prüfen		*	*
Steuerkopplung reinigen und fetten		*	*

SEITE
Page
17



KONSTRUKTIONS- UND AUSFÜHRUNGSÄNDERUNGEN VORBEHALTEN

SPECIFICATIONS/MODIFICATIONS ARE SUBJECT TO CHANGE WITHOUT NOTICE

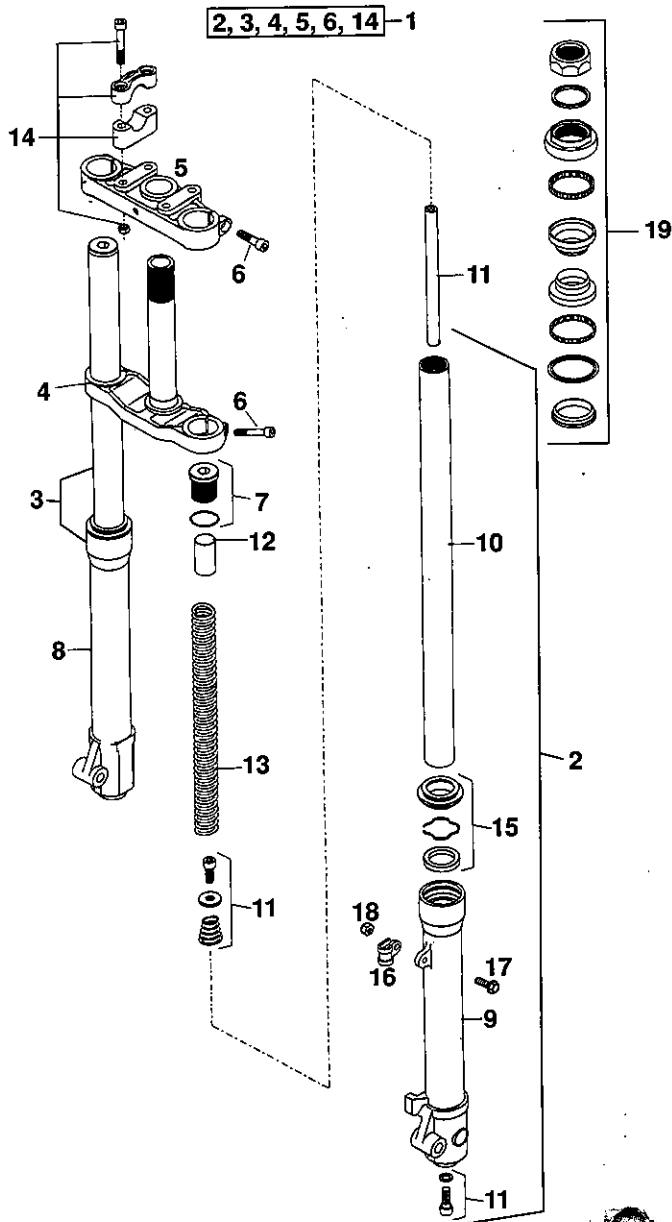


FIG	TEILNR/PARTNR	BEZEICHNUNG	DESCRIPTION	QTY
1	450.01.000.044	GABEL KPL. 32MM ADVENTURE '97	FORK CPL. 32MM ADVENTURE '97	1
2	450.01.001.000	GABELBEIN LINKS KPL.	FORK LEG L/S CPL.	1
3	450.01.002.000	GABELBEIN RECHTS KPL.	FORK LEG R/S CPL.	1
4	450.01.032.014	GABELBRÜCKE UNTEN KPL.	BOT.FORK PLATE CPL.	1
5	450.01.034.014	GABELBRÜCKE OBEN	TOP FORK PLATE	1
6	0912 080303	ISK.SCHRAUBE DIN0912-M 8X30	AH SCREW DIN0912-M 8X30	4
7	450.01.008.000	VERSCHLUSSKAPPE KPL.	SCREW CAP CPL.	2
8	450.01.005.000	GLEITROHR RECHTS	SLIDER R/S	1
9	450.01.004.000	GLEITROHR LINKS	SLIDER L/S	1
10	450.01.003.000	GABELHOLM D=32 MM	FORK TUBE D=32 MM	2
11	450.01.010.000	REP.-SATZ KPL.	REPAIR KIT CPL.	2
12	450.01.022.000	VORSPANNBÜCHSE L=65 MM	PRELOAD BUSH L=65MM	2
13	450.01.021.000	DRUCKFEDER	SPRING	2
14	450.01.038.044	LENKERKLEMMBRÜCKE KPL.	HANDLEBAR CLAMP CPL.	1
15	450.01.014.000	DICHTUNGSSATZ	SEAL KIT	2
16	450.01.070.000	BREMSEILFÜHRUNG	BRAKE CABLE GUIDE	1
17	0015 050163	SK.BUNDSCHRAUBE M 5X16 SW=8	HH COLLAR SCREW M 5X16 WS=8	1
18	0985 050003	SS.MUTTER DIN0985-M 5	SELF LOCKING NUT DIN0985-M 5	1
19	450.01.081.000	STEUERSATZ KPL. 50 SXR	STEERING STEM BEARINGS 50 SXR	1

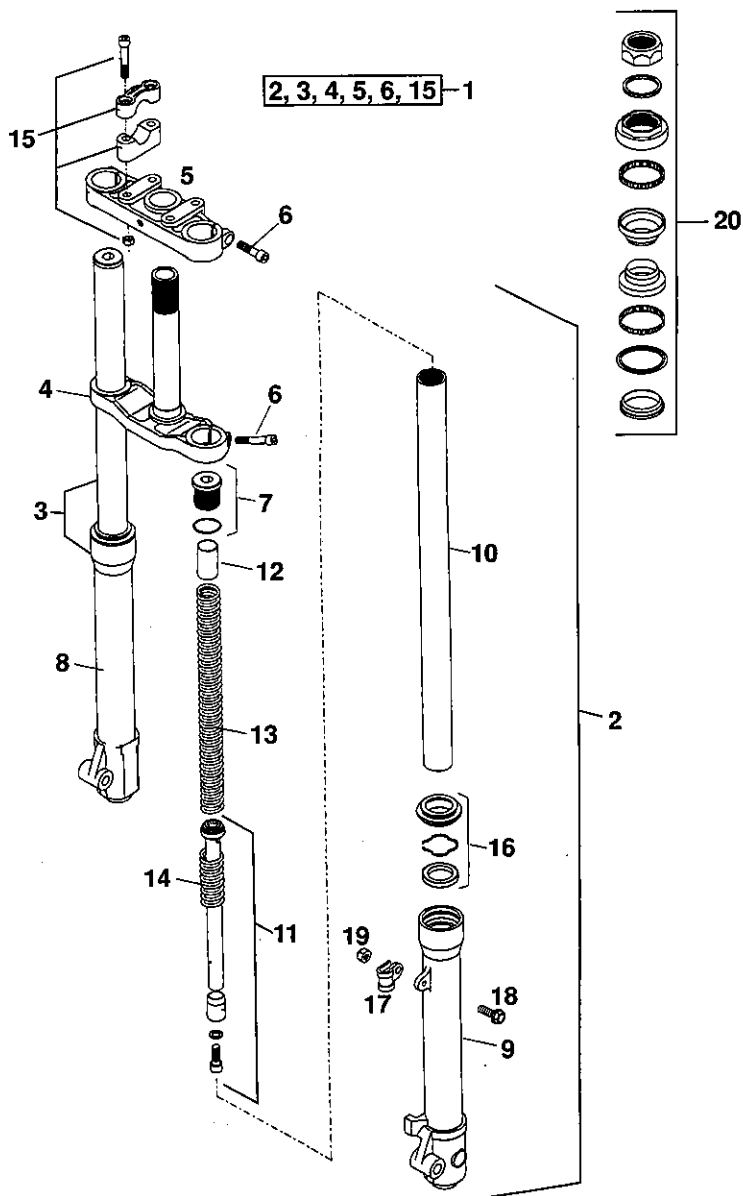


FIG	TEILNR/PARTNR	BEZEICHNUNG	DESCRIPTION	QTY
1	450.01.000.144	GABEL KPL. 32MM PRO JUNIOR '97	FORK CPL. 32MM PRO JUNIOR '97	1
2	450.01.001.100	GABELBEIN LINKS KPL.	FORK LEG L/S CPL.	1
3	450.01.002.100	GABELBEIN RECHTS KPL.	FORK LEG R/S CPL.	1
4	450.01.032.014	GABELBRÜCKE UNTEN KPL.	BOT.FORK PLATE CPL.	1
5	450.01.034.014	GABELBRÜCKE OBEN	TOP FORK PLATE	1
6	0912 080303	ISK.SCHRAUBE DIN0912-M 8X30	AH SCREW DIN0912-M 8X30	4
7	450.01.008.000	VERSCHLUSSKAPPE KPL.	SCREW CAP CPL.	2
8	450.01.005.100	GLEITROHR RECHTS	SLIDER R/S	1
9	450.01.004.100	GLEITROHR LINKS	SLIDER L/S	1
10	450.01.003.100	GABELHOLM D=32 MM	FORK TUBE D=32 MM	2
11	450.01.010.100	REP.-SATZ CPL.	REPAIR KIT CPL.	2
12	450.01.022.100	VORSPANNBÜCHSE L=20 MM	PRELOAD BUSH L=20 MM	2
13	450.01.021.000	DRUCKFEDER	SPRING	2
14	450.01.050.000	FEDER-RÜCKANSCHLAG	SPRING	2
15	450.01.038.044	LENKERKLEMMBRÜCKE KPL.	HANDLEBAR CLAMP CPL.	1
16	450.01.014.000	DICHTUNGSSATZ	SEAL KIT	2
17	450.01.070.000	BREMSEILFÜHRUNG	BRAKE CABLE GUIDE	1
18	0015 050163	SK.BUNDSCHRAUBE M 5X16 SW=8	HH COLLAR SCREW M 5X16 WS=8	1
19	0985 050003	SS.MUTTER DIN0985-M 5	SELF LOCKING NUT DIN0985-M 5	1
20	450.01.081.000	STEUERSATZ KPL. 50 SXR	STEERING STEM BEARINGS 50 SXR	1

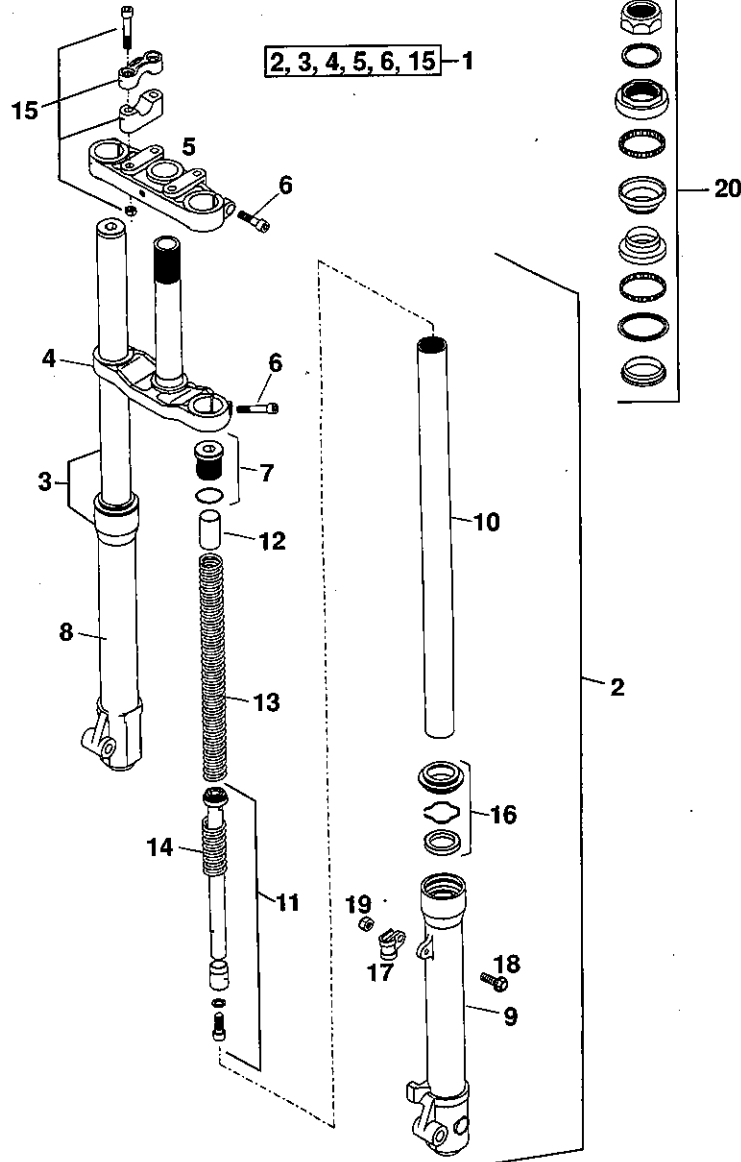


FIG	TEILNR/PARTNR	BEZEICHNUNG	DESCRIPTION	QTY
1	450.01.000.244	GABEL KPL. 32MM PRO SENIOR '97	FORK CPL. 32MM PRO SENIOR '97	1
2	450.01.001.200	GABELBEIN LINKS KPL.	FORK LEG L/S CPL.	1
3	450.01.002.200	GABELBEIN RECHTS KPL.	FORK LEG R/S CPL.	1
4	450.01.032.114	GABELBRÜCKE UNTEN KPL.	BOT.FORK PLATE CPL.	1
5	450.01.034.014	GABELBRÜCKE OBEN	TOP FORK PLATE	1
6	0912 080303	ISK.SCHRAUBE DIN0912-M 8X30	AH SCREW DIN0912-M 8X30	4
7	450.01.008.000	VERSCHLUSSKAPPE KPL.	SCREW CAP CPL.	2
8	450.01.005.200	GLEITROHR RECHTS	SLIDER R/S	1
9	450.01.004.200	GLEITROHR LINKS	SLIDER L/S	1
10	450.01.003.200	GABELHOLM D=32 MM	FORK TUBE D=32 MM	2
11	450.01.010.200	REP.-SATZ KPL.	REPAIR KIT CPL.	2
12	450.01.022.200	VORSPANNBÜCHSE L=80 MM	PRELOAD BUSH L=80 MM	2
13	450.01.021.000	DRUCKFEDER	SPRING	2
14	450.01.050.000	FEDER-RÜCKANSCHLAG	SPRING	2
15	450.01.038.044	LENKERKLEMMBRÜCKE KPL.	HANDLEBAR CLAMP CPL.	1
16	450.01.014.000	DICHTUNGSSATZ	SEAL KIT	2
17	450.01.070.000	BREMSEILFÜHRUNG	BRAKE CABLE GUIDE	1
18	0015 050163	SK.BUNDSCHRAUBE M 5X16 SW=8	HH COLLAR SCREW M 5X16 WS=8	1
19	0985 050003	SS.MUTTER DIN0985-M 5	SELF LOCKING NUT DIN0985-M 5	1
20	450.01.081.000	STEUERSATZ KPL. 50 SXR	STEERING STEM BEARINGS 50 SXR	1

MOTOTECH
MOTORCYCLE TECHNOLOGY

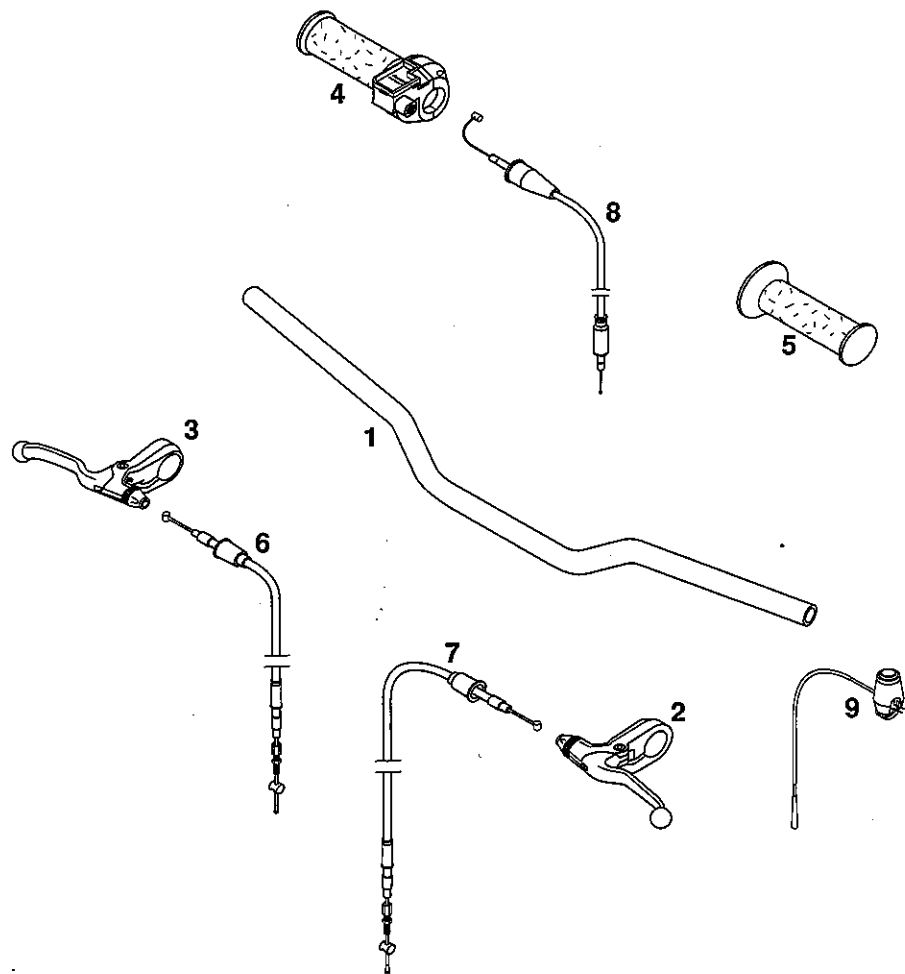


FIG	TEILNR/PARTNR	BEZEICHNUNG	DESCRIPTION	QTY
1	450.02.001.000	LENKER 50 SXR	HANDLEBAR 50 SXR	1
2	450.02.040.044	HANDBREMSHEBEL KPL. LINKS	HAND BRAKE LEVER CPL. L/S	1
3	450.13.001.044	HANDBREMSHEBEL KPL. RECHTS	HAND BRAKE LEVER CPL. R/S	1
4	450.02.010.000	GASDREHGRIF KPL. 50 SXR	TWIST GRIP CPL. 50 SXR	1
5	450.02.039.000	FESTGRIF	RUBBER GRIP	1
6	450.13.010.000	BREMSEIL VORNE 50 SXR ADV/JUN	BRAKE CABLE FR. 50 SXR ADV/JUN	1
6	450.13.010.100	BREMSEIL VORNE 50 SXR PRO SEN	BRAKE CABLE FR. 50 SXR PRO SEN	1
7	450.13.070.000	BREMSEIL HINTEN 50SXR ADV/JUN	BRAKE CABLE REAR 50SXR ADV/JUN	1
7	450.13.070.100	BREMSEIL HINTEN 50SXR PRO SEN	BRAKE CABLE REAR 50SXR PRO SEN	1
8	450.02.091.000	GASSEIL ADVENTURE/DELL ORTO	THROTTLE CABLE ADV./DELL ORTO	1
8	450.02.091.300	GASSEIL MIKUNI PRO JUN./SEN.	THROT.CABLE PRO JUNIOR/SENIOR	1
9	503.11.089.100	KURZSCHLUSSCHALTER 50 SXR '97	SHORT CIRCUIT BUTTON 50 SXR'97	1

MOTOTECH
MOTORCYCLE TECHNOLOGY

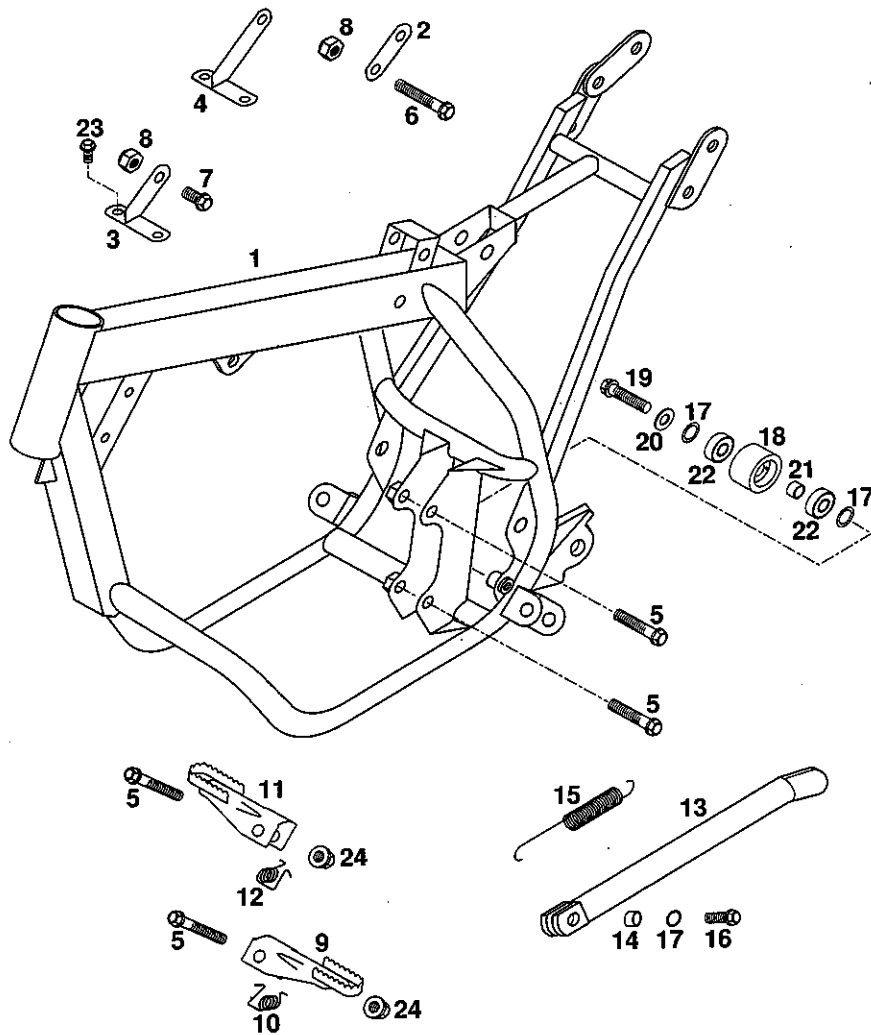


FIG	TEILNR./PARTNR	BEZEICHNUNG	DESCRIPTION	QTY
1*	450.03.001.200	RAHMEN 50 SXR ADV./PRO JUN.'98	FRAME 50 SXR ADV./PRO JUN. '98	1
1*	450.03.001.300	RAHMEN 50 SXR PRO SENIOR '98	FRAME 50 SXR PRO SENIOR '98	1
2	450.03.005.000	MOTORTRAGBLECH ADVENTURE	ENGINE BRACKET ADVENTURE	1
3	450.03.005.100	MOTORTRAGBLECH PRO JUNIOR	ENGINE BRACKET PRO JUNIOR	1
4	450.03.005.200	MOTORTRAGBLECH PRO SENIOR	ENGINE BRACKET PRO SENIOR	1
5	0015 080403	SK.BUNDSCHRAUBE M 8X40 SW=10	HH COLLAR SCREW M 8X40 WS=10	4
6	0015 080553	SK.BUNDSCHRAUBE M 8X55 SW=10	HH COLLAR SCREW M 8X55 WS=10	1
7	0015 080163	SK.BUNDSCHRAUBE M 8X16 SW=10	HH COLLAR SCREW M 8X16 WS=10	1
8	0985 080003	SS.MUTTER DIN0985-M 8	SELF LOCKING NUT DIN0985-M 8	X
9	450.03.040.000	FUSSRASTE LINKS	FOOT REST L/S	1
10	450.03.042.000	FUSSRASTENFEDER LINKS	SPRING L/S	1
11	450.03.041.000	FUSSRASTE RECHTS	FOOT REST R/S	1
12	450.03.043.000	FUSSRASTENFEDER RECHTS	SPRING R/S	1
13	450.03.023.000	SEITENSTÄNDER L=290 MM	SIDE STAND L=290 MM	1
14	571.03.225.000	BÜCHSE 8,2 X 12 X 10	BUSHING 8,2 X 12 X 10	1
15	510.03.021.000	STÄNDERFEDER LANG	SIDESTAND SPRING LONG	1
16	0933 080203	SK.SCHRAUBE DIN0933-M 8X20	HH SCREW DIN0933-M 8X20	1
17	360.03.014.000	SCHNORR-SICHERUNGSSCHEIBE 8MM	LOCK WASHER 8MM	3
18	502.03.053.000	KETTENROLLE D=30MM	CHAIN ROLL D=30MM	1
19	0015 080353	SK.BUNDSCHRAUBE M 8X35 SW=10	HH COLLAR SCREW M 8X35 WS=10	1
20	0125 080003	UNTERLEGSCHLEIBE DIN0125-A 8,4	WASHER DIN0125-A 8,4	1
21	740.03.021.000	BÜCHSE 8 X 12 X 6,5	BUSHING 8 X 12 X 6,5	1
22	0625 006087	RILLENKUGELLAGER 608 2RS C3	GROOVED BALL BEAR. 608 2RS C3	2
23	0015 060123	SK.BUNDSCHRAUBE M 6X12 SW=8	HH COLLAR SCREW M 6X12 WS=8	X
24	543.10.086.000	STOVERFLANSCHMUTTER M8	SELF LOCKING NUT M8	2



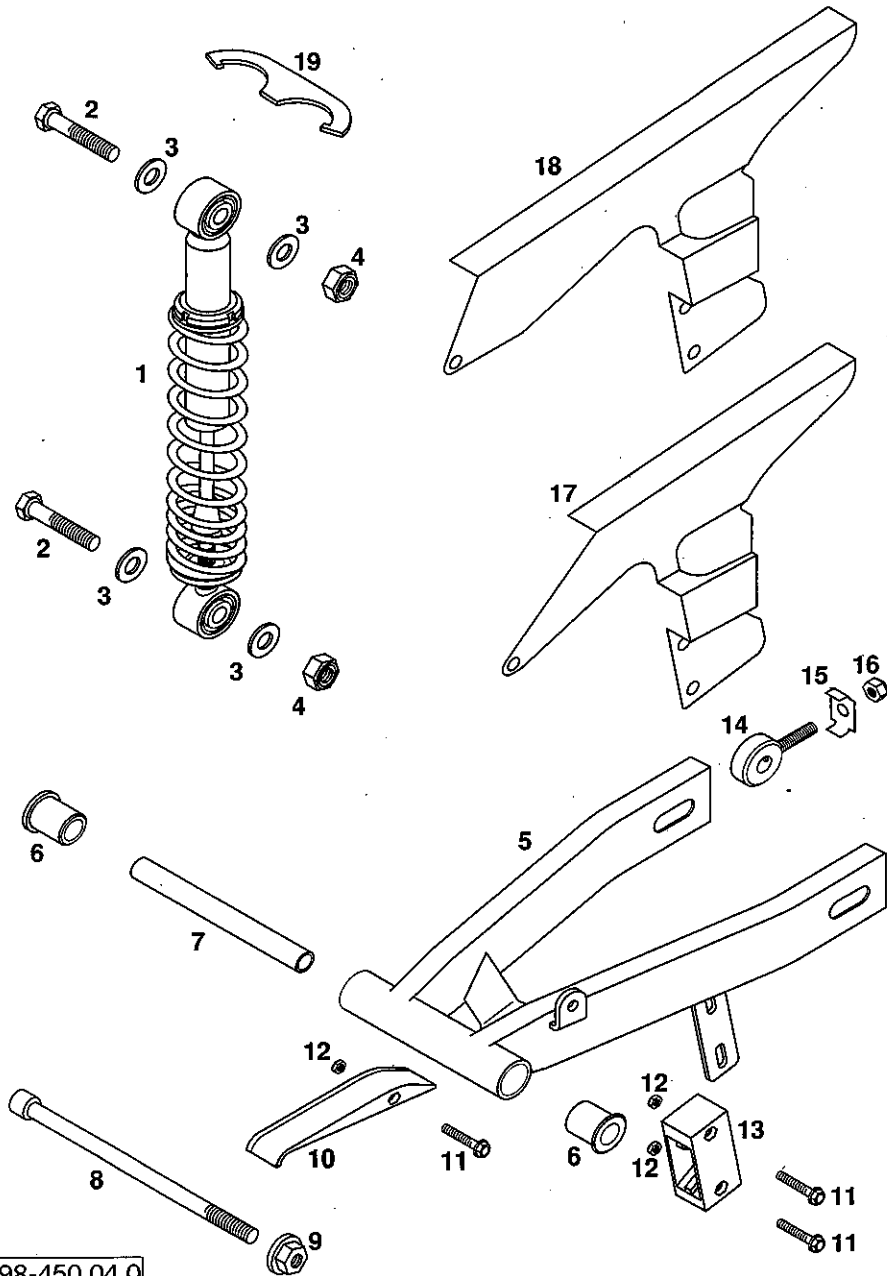
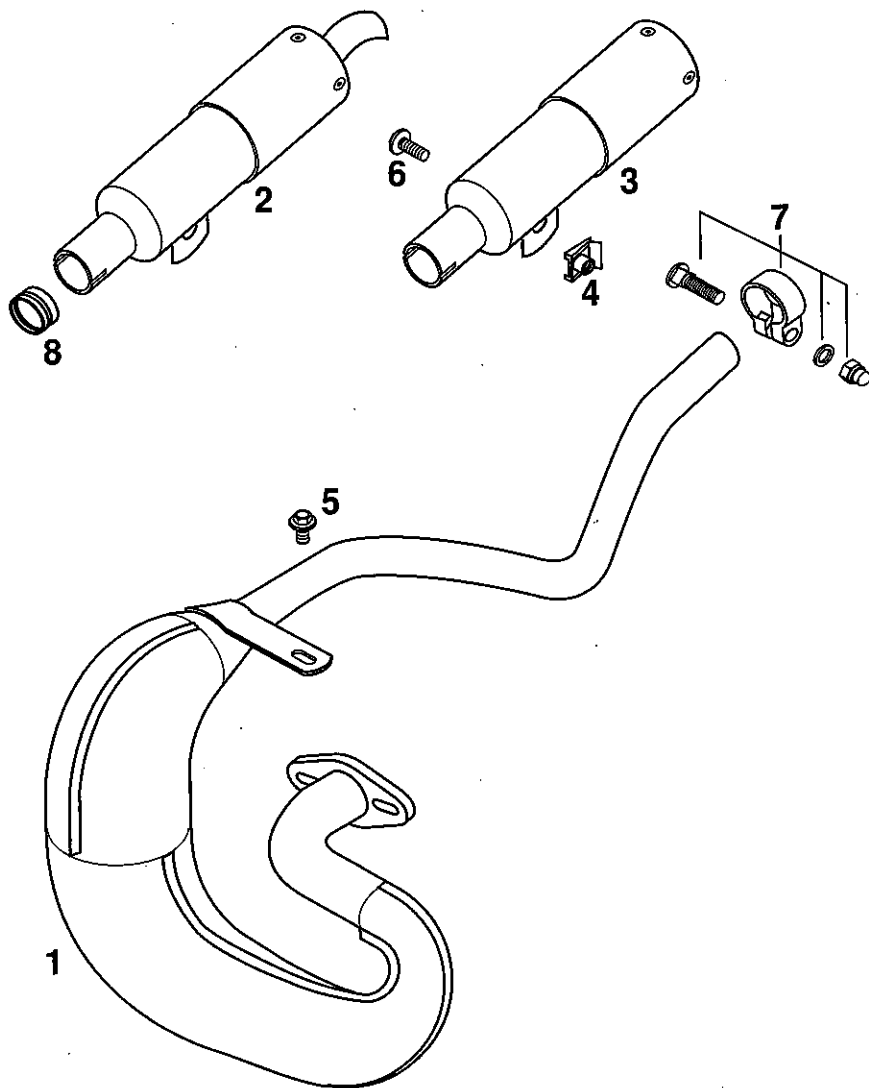


FIG	TEILNR/PARTNR	BEZEICHNUNG	DESCRIPTION	QTY
1*	450.04.010.200	FEDERBEIN ADV. MC24 L=255MM	SHOCK ABSOR. ADV. MC24 L=255MM	1
1*	450.04.010.300	FEDERBEIN PRO JUN.MC30 L=255MM	SHOCK AB.PRO JUN. MC30 L=255MM	1
1*	450.04.010.400	FEDERBEIN PRO SEN.MC30 L=275MM	SHOCK AB.PRO SEN. MC30 L=275MM	1
2	0931 100453	SK.SCHRAUBE DIN0931-M10X45	HH SCREW DIN0931-M10X45	2
3	0125 100003	UNTERLEGSCHIEBE DIN0125-A10,5	WASHER DIN0125-A10,5	4
4	0985 100003	SS.MUTTER DIN0985-M10	SELF LOCKING NUT DIN0985-M10	2
5*	450.04.030.100	SCHWINGARM ADV./PRO JUNIOR '98	SWINGARM ADV./PRO JUNIOR '98	1
5*	450.04.030.300	SCHWINGARM 50SXR PRO SENIOR'98	SWINGARM.50SXR PRO SENIOR '98	1
6	450.04.031.000	LAGERBÜCHSE L=30 MM	BEARING BUSH L=30 MM	2
7	450.04.039.000	DISTANZROHR 10X13X140 MM	SPACING TUBE 10X13X140 MM	1
8	0912 101603	ISK.SCHRAUBE DIN0912-M10X160	AH SCREW DIN0912-M10X160	1
9	546.30.044.000	BUNDMUTTER M10 SW=13	COLLAR NUT M10 WS=13	1
10	450.04.066.000	KETTENGLEITSCHUTZ VORNE	CHAIN GUIDE FRONT	1
11	0015 050303	SK.BUNDSCHRAUBE M 5X30 SW=8	HH COLLAR SCREW M 5X30 WS=8	3
12	0985 050003	SS.MUTTER DIN0985-M 5	SELF LOCKING NUT DIN0985-M 5	3
13	450.04.070.000	KETTENFÜHRUNG HINTEN	CHAIN GUIDE REAR	1
14	450.10.083.000	KETTENSCHUTZ VORNE	CHAIN ADJUSTER	2
15	450.10.083.060	KETTENSCHUTZ 50 SXR ADV./JUN.	CHAIN GUARD 50 SXR ADV./JUN.	1
16	0985 080003	SS.MUTTER DIN0985-M 8	SELF LOCKING NUT DIN0985-M 8	2
17	450.07.060.000	KETTENSCHUTZ 50 SXR ADV./JUN.	CHAIN GUARD 50 SXR ADV./JUN.	1
18	450.07.060.100	KETTENSCHUTZ 50 SXR PRO SEN:	CHAIN GUARD 50 SXR PRO SEN.	1
19	450.04.010.090	HAKENSCHLÜSSEL 50 SXR	HOOK WRENCH 50 SXR	1

FIG	TEILNR/PARTNR	BEZEICHNUNG	DESCRIPTION	QTY
1	450.05.007.000	AUSPUFFKRÜMMER 50SXR ADVENTURE	EXHAUST PIPE 50SXR ADVENTURE	1
1*	450.05.007.300	AUSPUFFKRÜMM. 50SXR PRO JUNIOR	EXHAUST PIPE 50SXR PRO JUNIOR	1
1	450.05.007.200	AUSPUFFKRÜMM. 50SXR PRO SENIOR	EXHAUST PIPE 50SXR PRO SENIOR	1
2	450.05.079.000	ENDDÄMPFER 50 SXR ADVENTURE	SILENCER 50 SXR ADVENTURE	1
3	450.05.079.100	ENDDÄMPFER 50SXR PRO JUN./SEN.	SILENCER 50 SXR PRO JUN./SEN.	1
4	546.03.048.100	MEHRBEREICHSBLECHMUTTER M6	RANGE CHANGE METAL NUT M6	1
5	0015 060123	SK.BUNDSCHRAUBE M 6X12 SW=8	HH COLLAR SCREW M 6X12 WS=8	1
6	0014 060153	SK.BUNDSCHRAUBE M 6X15 SW=8	HH COLLAR SCREW M 6X15 WS=8	1
7	450.05.058.000	AUSPUFFSCHELLE KPL. D=23 MM	EXHAUST CLAMP CPL. D=23 MM	1
8	450.05.057.000	AUSPUFFMUFFE D=15 MM	EXHAUST SLEEVE D=15 MM	1



MOTOTECH
MOTORCYCLE TECHNOLOGY

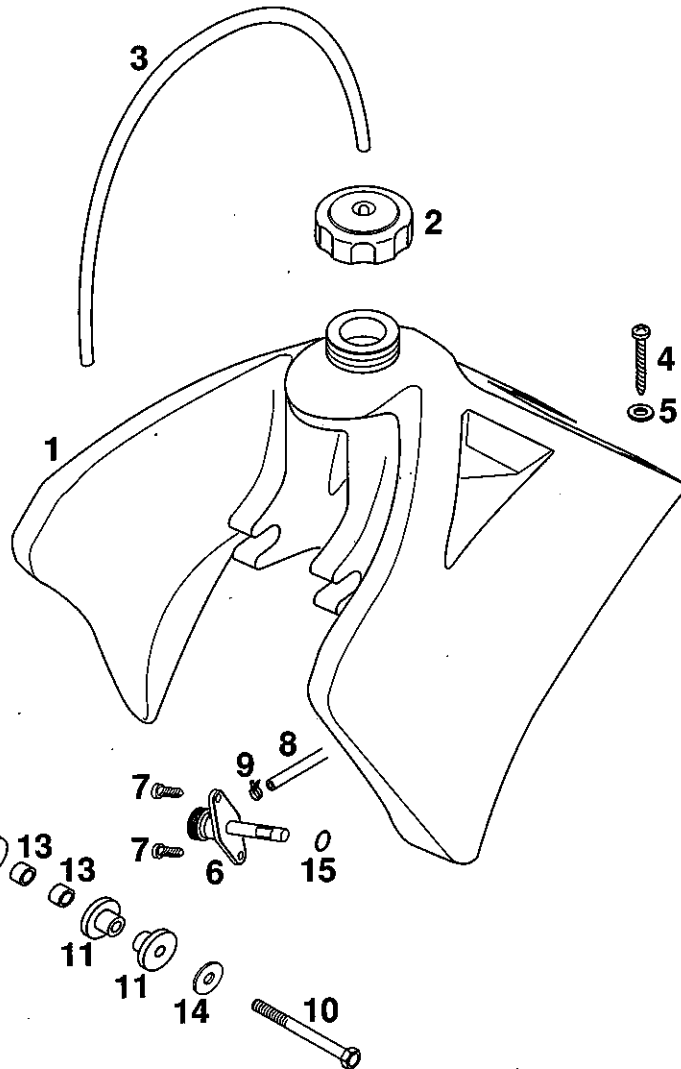


FIG	TEILNR/PARTNR	BEZEICHNUNG	DESCRIPTION	QTY
1*	450.07.013.000/04	BENZINTANK KPL. 50 SXR '98	FUEL TANK CPL. 50 SXR '98	1
2	490.07.008.044	TANKVERSCHLUSS KPL. KLEIN	FILLER CAP CPL. SMALL	1
3	310.07.107.001	PVC-SCHLAUCH 6X9 MM PER METER	PVC-HOSE 6X9 MM PER METER	0,33
4	0981 550393	LI.BLECHSCHR. DIN7981- 5,5X39	SHEET MET.SCR.DIN7981- 5,5X39	2
5	0021 050003	SCHEIBE DIN9021-A 5,3	WASHER DIN9021-A 5,3	2
6	585.07.003.000	BENZINHAHN KPL.KLEIN RALLYE'96	FUEL COCK CPL. SMALL RALLYE'96	1
7	0016 050153	PLASTITE SCHRAUBE Z 5X15	SPECIAL SCREW Z 5X15	2
8	580.07.016.001	BENZINSCHLAUCH VITON	FUEL HOSE VITON	0,35
9	580.31.005.000	YDNAC KLAMMER 10128	CLAMP YDNAC 10128	2
10	0931 061003	SK.SCHRAUBE DIN0931-M 6X100	HH SCREW DIN0931-M 6X100	1
11	546.35.036.000	BÜCHSE	BUSHING	4
12	565.09.064.000	STOVER-FLANSCHMUTTER M6	SELF LOCKING NUT M6	1
13	502.08.020.000	DISTANZBÜCHSE 7X10X7,5	SPACER BUSHING 7X10X7,5	2
14	0021 060003	SCHEIBE DIN9021-A 6,4	WASHER DIN9021-A 6,4	1
15	550.07.006.200	O-RING 11X1,8	O-RING 11X1,8	1

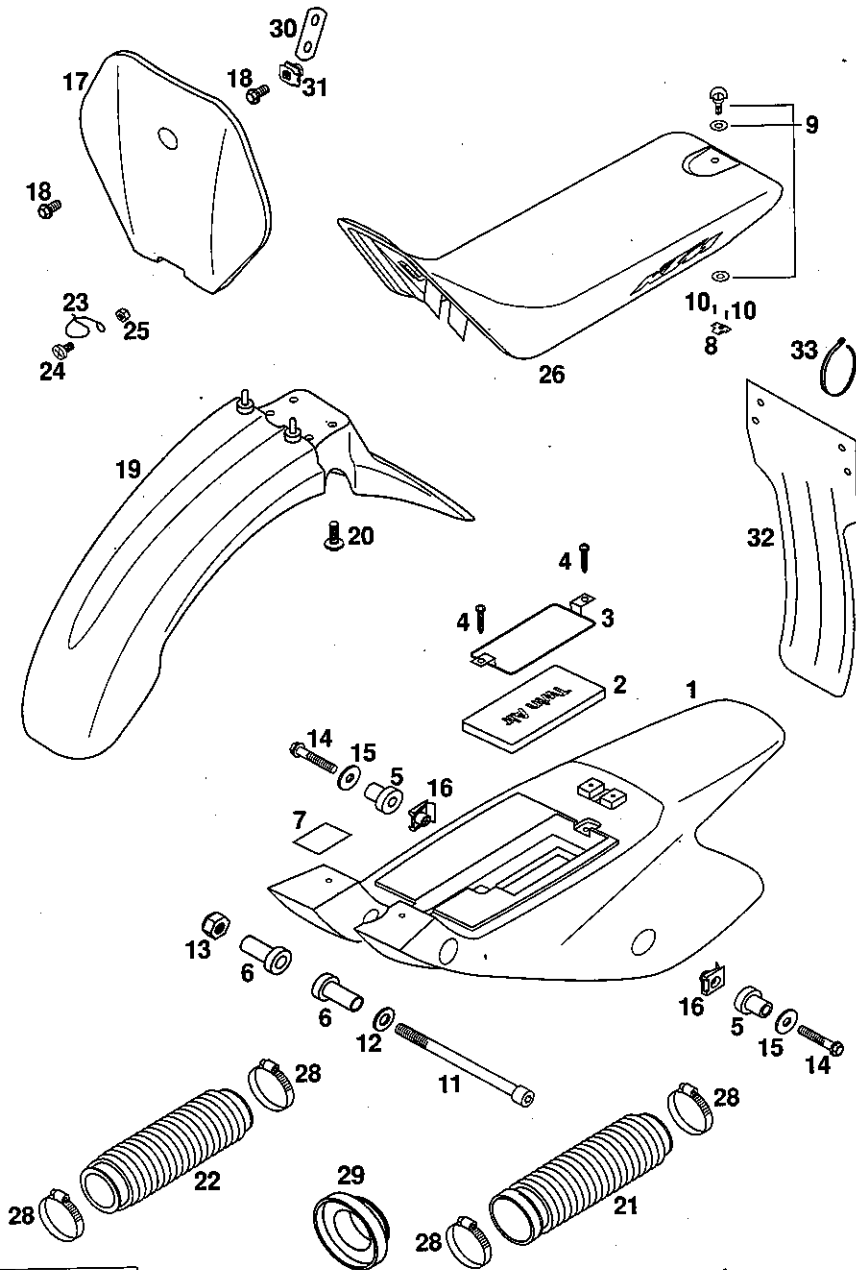
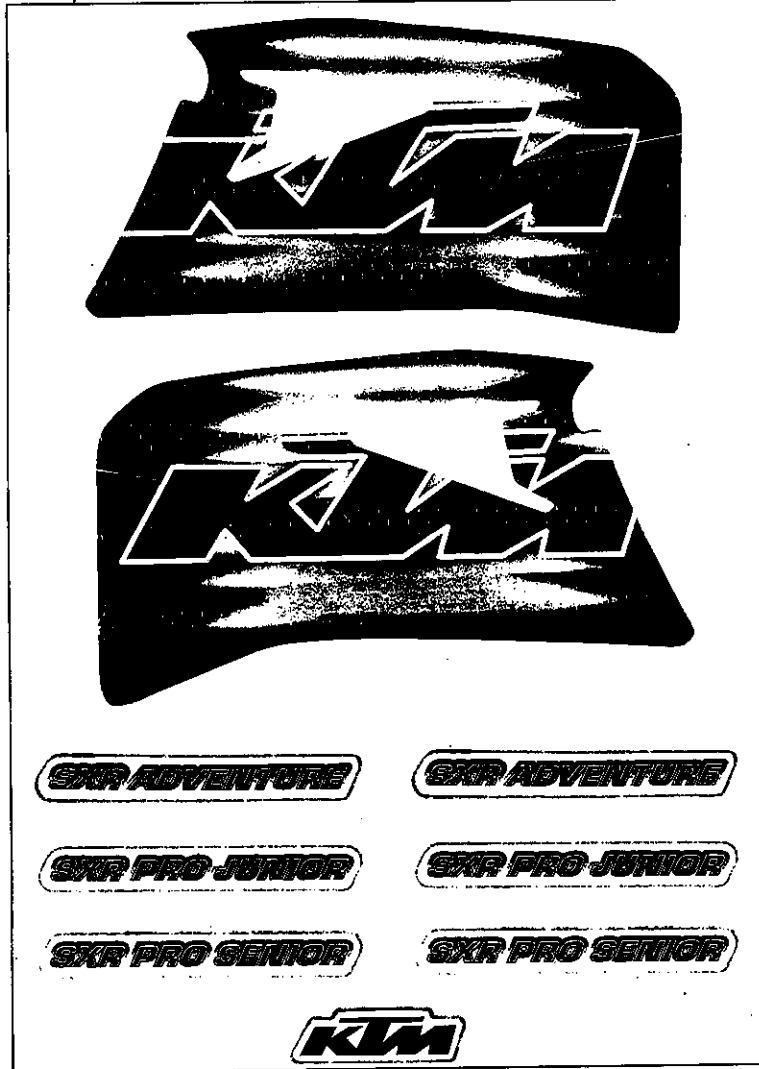


FIG	TEILNR/PARTNR	BEZEICHNUNG	DESCRIPTION	QTY
1*	450.08.013.100/04	KOTFLÜGEL/RAHMENHECK HINTEN'98	FENDER/FRAME END REAR '98	1
2	450.06.015.000	FILTERELEMENT 120X58X15 MM	AIRFILTER 120X58X15 MM	1
3	450.06.016.000	FILTERHALTER	FILTER FRAME	1
4	0016 050153	PLASTITE SCHRAUBE Z 5X15	SPECIAL SCREW Z 5X15	2
5	450.07.013.050	BUNDBÜCHSE L=21 MM	COLLAR BUSH L=21 MM	2
6	450.07.013.051	BUNDBÜCHSE L=38,5 MM	COLLAR BUSH L=38,5 MM	2
7	546.01.097.000	GUMMISTREIFEN 85X25X3 MM	RUBBER STRIP 85X25X3 MM	2
8	450.07.040.050	WIDERLAGER SCHNELLVERSCHLUSS	THRUST BEARING QUICK RELEASE	1
9	450.07.040.051	SCHNELLVERSCHLUSS KPL.50SXR'97	QUICK RELEASE CPL. 50 SXR '97	1
10	0981 350163	LI.BLECHSCHR. DIN7981- 3,5X16	SHEET MET.SCR.DIN7981- 3,5X16	2
11	0912 081203	ISK.SCHRAUBE DIN0912-M 8X120	AH SCREW DIN0912-M 8X120	1
12	0125 080003	UNTERLEGSCHIBE DIN0125-A 8,4	WASHER DIN0125-A 8,4	1
13	0934 080003	SK.MUTTER DIN0934-M 8	HEXAGON NUT DIN0934-M 8	1
14	0015 060353	SK.BUNDSCHRAUBE M 6X35 SW=8	HH COLLAR SCREW M 6X35 WS=8	2
15	0021 060003	SCHEIBE DIN9021-A 6,4	WASHER DIN9021-A 6,4	2
16	546.03.048.100	MEHRBEREICHBLECHMUTTER M6	RANGE CHANGE METAL NUT M6	2
17*	450.08.007.000/04	STARTNUMMERNTAFEL 50 SXR '98	NUMBER PLATE 50 SXR '98	1
18	0015 060123	SK.BUNDSCHRAUBE M 6X12 SW=8	HH COLLAR SCREW M 6X12 WS=8	2
19*	450.08.010.000/04	KOTFLÜGEL VORNE 50 SXR '98	FENDER FRONT 50 SXR '98	1
20	0014 060103	SK.BUNDSCHRAUBE M 6X10 SW=8	HH COLLAR SCREW M 6X10 WS=8	4
21	450.06.026.000	ANSAUGGUMMI-DELL ORTO 40/35MM	AIRFILT.BOOT-DELL ORTO 40/35MM	1
22	450.06.026.100	ANSAUGGUMMI - MIKUNI 32/35 MM	AIRFILTER BOOT-MIKUNI 32/35 MM	1
23	580.11.008.000	FÜHRUNG FÜR BREMSSCHLAUCH	GUIDE FOR BRAKE HOSE	1
24	0985 050103	LINSENSCHRAUBE DIN7985-M 5X10	OVAL HEAD SCR. DIN7985-M 5X10	1
25	0985 050003	SS.MUTTER DIN0985-M 5	SELF LOCKING NUT DIN0985-M 5	1
26*	450.07.040.100	SITZBANK SCHWARZ/ORANGÉ SXR'98	SEAT BLACK/ORANGE 50 SXR '98	1
28	543.05.058.000	SCHLAUCHBINDER 30-45 SGT	HOSE CLAMP 30-45 SGT	2
29	491.06.826.000	REDUZIERUNG PVC 59/40 MM	REDUCTION RING PVC 59/40 MM	1
30	450.08.007.050	HALTEBLECH	BRACKET	1
31	502.35.033.300	KLIPS-MUTTERNHALTER M6 KP142	SNAP-NUT HOLDER M6 KP142	1
32	450.06.010.000	SPRITZSCHUTZ 50 SXR	SPLASH PROTECTOR 50 SXR	1
33	440.11.076.305	KABELBAND 290MM	CABLE TIE 290MM	2

FIG	TEILNR/PARTNR	BEZEICHNUNG	DESCRIPTION	QTY
1*	450.07.098.800	DEKORSATZ KPL. 50 SXR MINI '98	DECAL SET CPL. 50 SXR MINI '98	1
4	160.30.009.000	KLEBEFOLIE „KTM“ (MOTOR)	DECAL „KTM“ (ENGINE)	1

1



4



MOTOTECH
MOTORCYCLE TECHNOLOGY

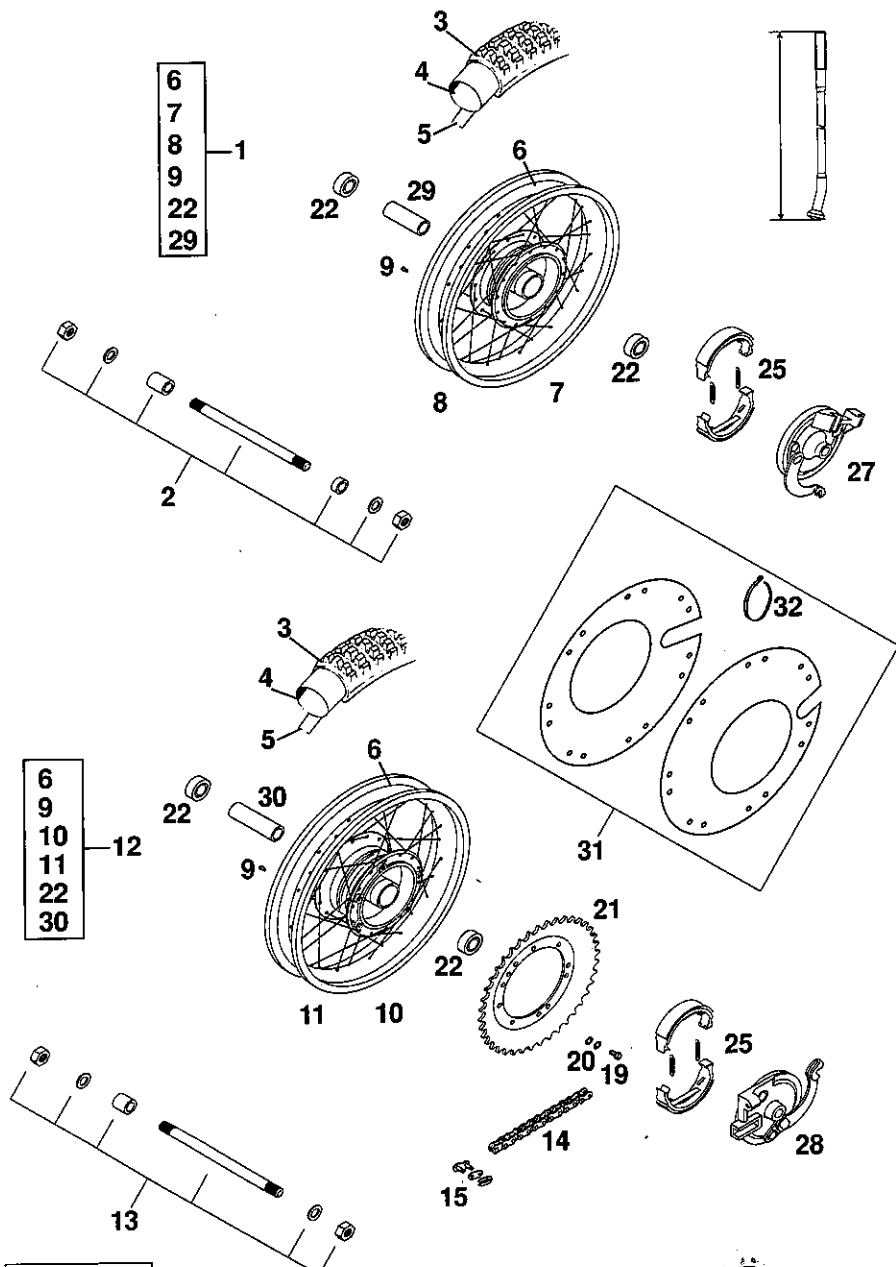
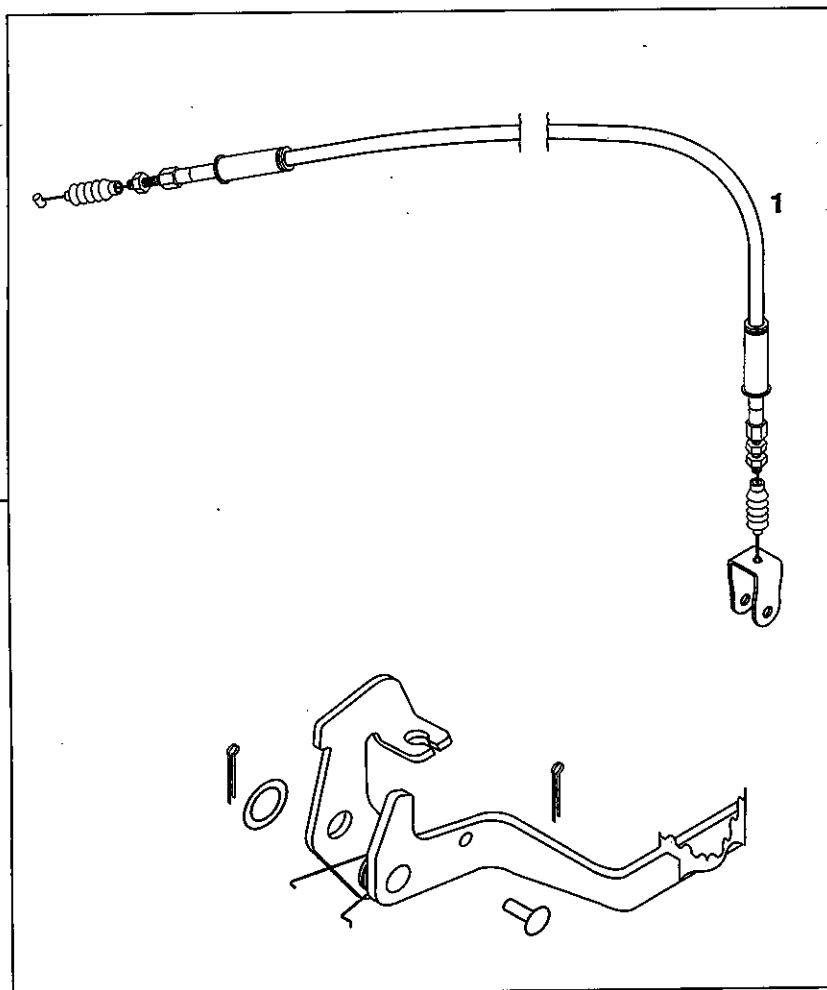


FIG	TEILNR/PARTNR	BEZEICHNUNG	DESCRIPTION	QTY
1	450.09.001.000	VORDERRAD KPL. 1,50X10" 50 SXR	FRONT WHEEL CPL. 1,50X10" SXR	1
2	450.09.081.000	STECKACHSE VORNE KPL. L=202MM	AXLE FRONT CPL. L=202MM	1
3	450.09.074.000	REIFEN 2,50X10" N.H.S. C 755	TYRE 2,50X10" N.H.S. C 755	2
4	450.09.075.000	SCHLAUCH 2,50X10" TR6	TUBE 2,50X10" TR6	2
5	450.09.073.000	FELGENBAND 10" 22MM	RIM BAND 10" 22MM	2
6	450.09.070.000	FELGE 1,50X10" STAHL	RIM 1,50X10" STEEL	2
7	450.09.071.000	SPEICHE M3X90-110G 10"	SPOKE M3X90-110DG 10"	14
8	450.09.171.000	SPEICHE M3X92-88G 10"	SPOKE M3X92-88DG 10"	14
9	450.09.072.000	SPEICHENNIPPEL M3	SPOKE NIPPLE M3	56
10	450.10.071.000	SPEICHE M3X93-110G 10"	SPOKE M3X93-110DG 10"	14
11	450.10.171.000	SPEICHE M3X93-88G 10"	SPOKE M3X93-88DG 10"	14
12	450.10.001.000	HINTERRAD KPL. 1,50X10" 50 SXR	REAR WHEEL CPL. 1,50X10" 50SXR	1
13	450.10.081.000	STECKACHSE HINTEN KPL. L=214MM	AXLE REAR CPL. L=214MM	1
14	310.10.065.094	KETTE 1/2X3/16" 94 ROLLEN	CHAIN 1/2X3/16" 94 ROLLS	1
14	310.10.065.104	KETTE 1/2X3/16" 104 ROLLEN	CHAIN 1/2X3/16" 104 ROLLS	1
15	310.10.066.000	KETTENSCHLOSS 1/2X3/16"	MASTER LINK 1/2X3/16"	1
19	0015 060163	SK.BUNDSCHRAUBE M 6X16 SW=8	HH COLLAR SCREW M 6X16 WS=8	5
20	502.33.041.000	NORDLOCK SCHEIBEN M6 (PAAR)	PAIR OF WASHERS M6 NORDLOCK	5
21*	450.10.051.045	KETTENRAD 45-Z	SPROCKET 45-T	1
22	0625 060016	RILLENKUGELLAGER 6001.2RSR C3	GROOVED BALL BEARING 6001 RSR	4
25	450.09.035.000	BREMSBACKEN-GARN.	BRAKE SHOES GARN.	2
27	450.09.030.000	TRAGPLATTE KPL. VORNE	SUPPORTING PLATE CPL. FRONT	1
28	450.10.030.000	TRAGPLATTE KPL. HINTEN	SUPPORTING PLATE CPL. REAR	1
29	450.09.011.000	DISTANZROHR VORNE	DISTANCE TUBE FRONT	1
30	450.10.011.000	DISTANZROHR HINTEN	DISTANCE TUBE REAR	1
31	450.10.092.000	RADABDECKUNG KPL. 50 SXR	WHEEL COVER CPL. 50 SXR	2
32	440.11.076.305	KABELBAND 290MM	CABLE TIE 290MM	7



FIG	TEILNR/PARTNR	BEZEICHNUNG	DESCRIPTION	QTY
1	450.13.070.300	BREMSEIL F. FUSSBREMSHEBELKIT	BRAKE CABLE FOR FOOT BRAKE	1
2	450.03.060.044	FUSSBREMSHEBELKIT 50 SXR '97	FOOT BRAKE KIT 50 SXR '97	1

**MOTOTECH**
MOTORCYCLE TECHNOLOGY

TECHNISCHE DATEN - FAHRGESTELL 50 SXR Adventure, Pro Junior, Pro Senior '98

	Adventure	Pro Junior	Pro Senior
Rahmen	Zentralrohrrahmen mit Doppelschleifen		
Gabel	Telegabel (Paioli)		
Federweg vorne/hinten	140/160 mm	140/160 mm	165/170mm
Hinterradfederung	Zentralfederbein (Paioli)		
Bremse vorne	Trommelbremse Ø 90 mm		
Bremse hinten	Trommelbremse Ø 90 mm		
Bereifung	vorne/hinten: Cheng Shin 2,50x10" C-755		
Luftdruck	vorne/hinten: 1,0 bar / 1,0 bar		
Tankinhalt	2,9 Liter		
Übersetzung Hinterrad	10 : 45 Z	11 : 45 Z	
Kette	1/2 x 3/16" 94 Rollen		1/2 x 3/16" 102 Rollen
Steuerkopfwinkel	63°		
Radstand	910 mm		1030 mm
Sitzhöhe unbelastet	585 oder 610 mm (einstellbar)		650 oder 675 mm (einstellbar)
Bodenfreiheit unbelastet	230 mm		255 mm
Leergewicht ohne Kraftstoff	39 kg	39,5 kg	40,5 kg
Körpergröße des Fahrers	max. 130 cm		
Körpergewicht des Fahrers	max. 35 kg		
Empfohlenes Alter des Fahrers	4 - 6 Jahre		7 - 8 Jahre
Motortyp	S5-E	S5-GS	

MOTOTECH
MOTORCYCLE TECHNOLOGY

ANZUGSDREHMOMENTE		
Sechskantmuttern Steckachse vorne	M 12x1	30 Nm
Sechskantmuttern Steckachse hinten	M 12x1	30 Nm
Sechskantmutter Schwingarmbolzen	M 10	20 Nm
Klemmschrauben Gabelbrücke oben	M 8	15 Nm
Klemmschrauben Gabelbrücke unten	M 8	15 Nm
Restliche Schrauben am Fahrgestell	M 6	10 Nm
	M 8	25 Nm
	M 10	50 Nm

STANDARD-EINSTELLUNG - GABEL			
	Adventure	Pro Junior	Pro Senior
Feder	2,55 N/mm	2,55 N/mm	2,55 N/mm
Federvorspannung	10 mm	20 mm	20 mm
Ölmenge pro Gabelholm	—	ca 150 ccm	ca 160 ccm
Gabelöl	—	SAE 7,5	SAE 7,5

TECHNICAL SPECIFICATIONS - CHASSIS 50 SXR Adventure, Pro Junior, Pro Senior '98

	Adventure	Pro Junior	Pro Senior
Frame	single downtube, split-cradle		
Fork	telescopic fork (Paiole)		
Wheel travel front/rear	140/160 mm (5.5/6.3 in)	140/160 mm (5.5/6.3 in)	165/170mm (6.5/6.7 in)
Rear suspension	central shock absorber (Paiole)		
Front brake	internal expanding, single/cam drum brake Ø 90 mm (3.5")		
Rear brake	internal expanding, single/cam drum brake Ø 90 mm (3.5")		
Tyres	front / rear: Cheng Shin 2.50x10" C-755		
Air pressure	front / rear: 1.0 bar (14 psi) / 1.0 bar (14 psi)		
Fuel tank capacity	2.9 liter (0,75 USgal)		
Final drive ratio	10 : 45 t	11 : 45 t	
Chain	1/2 x 3/16" (415) 94 rolls		1/2 x 3/16" (415) 102 rolls
Steering angle	63°		
Wheel base	910 mm (35.8 in)		1030 mm (40.5")
Seat height, unloaded	585 / 610 mm (23 / 24 in) (adjustable)		650 / 675 mm (25.6 / 26.6 in) (adjustable)
Ground clearance	230 mm (9.05 in)		255 mm (10")
Dead weight without fuel	39 kg (86 lbs)	39.5 kg (87.2 lbs)	40.5 kg (89.4 lbs)
Rider's body height	max. 130 cm (51 in)		
Rider's body weight	max 35 kg (78 lbs)		
Recommended age of rider	4 to 6 years		7 to 8 years
Engine	S5-E	S5-GS	



TIGHTENING TORQUES		
Hexagon nuts front axle	M 12x1	30 Nm (22 ft.lb)
Hexagon nuts rear axle	M 12x1	30 Nm (22 ft.lb)
Hexagon nut swing arm bolt	M 10	20 Nm (15 ft.lb)
Clamping screw upper fork bridge	M 8	15 Nm (11 ft.lb)
Clamping screw lower fork bridge	M 8	15 Nm (11 ft.lb)
Other screws chassis	M 6	10 Nm (4 ft.lb)
	M 8	25 Nm (18 ft.lb)
	M 10	50 Nm (37 ft.lb)

STANDARD-ADJUSTMENT - FORK			
	Adventure	Pro Junior	Pro Senior
Spring	2,55 N/mm	2,55 N/mm	2,55 N/mm
Spring preload	10 mm (0.4 in)	20 mm (0.8 in)	20 mm (0.8 in)
Capacity per fork leg	—	ca 150 ccm	ca 160 ccm
Fork oil	—	SAE 7.5	SAE 7.5

SCHMIER- UND WARTUNGSTABELLE 50 SXR

11.97



	KTM Fahrer		KTM Fachwerkstätte
	Vor jeder Inbetriebnahme	nach jeder Reinigung	
Getriebeölstand prüfen			Service nach 10 Stunden
Getriebeöl wechseln			•
Zündkerze prüfen, wenn nötig erneuern, Elektrodenabstand einstellen			•
Vergaser auf festen Sitz am Ansaugflansch prüfen	•	•	•
Schwimmerkammer des Vergasers entleeren – reinigen	•	•	•
LeerlaufEinstellung bei warmem Motor prüfen			•
Luffilter, Filterkasten und Vergasermanschette reinigen	•		
Kettenräder, Kettenführungen und Kette prüfen	•	•	•
Kette reinigen und ölen	•	•	•
Kettenspannung prüfen	•		•
Auspuffanlage auf Dichtheit prüfen		•	•
Auspuffaufhängungen prüfen		•	•
Belagstärke der Bremsbacken prüfen			•
Bremstrommeln prüfen			•
Leerweg und Leichtgängigkeit der Handbremshebels prüfen	•		•
Telegabel auf Funktion und Dichtheit prüfen		•	•
Telegabel vollständig warten			•
Steuerkopflagerung auf Spiel prüfen		•	•
Steuerkopflager reinigen und fetten			•
Federbein auf Funktion und Dichtheit prüfen	•		•
Schwingarmlagerung auf Spiel prüfen			•
Schwingarmlagerung reinigen und fetten			•
Speicherspannung und Felgenschlag prüfen	•		•
Radlager auf Spiel prüfen		•	•
Reifenzustand und Reifenluftdruck prüfen	•		•
Seilzüge auf Beschädigungen, richtige Verlegung und Leichtgängigkeit prüfen	•		•
Seilzüge einstellen und ölen		•	•
Alle Schrauben, Muttern und Schlauchklemmen auf festen Sitz prüfen	•		•
Alle Gleit- und Lagerstellen ölen bzw. fetten		•	•

MOTOTECH
MOTORCYCLE TECHNOLOGY

PERIODIC MAINTENANCE SCHEDULE 50 SXR

11.97



	KTM rider		KTM dealer
	before each start	after washing	
Check transmission oil level			once a year
Change transmission oil			•
Check spark plug and electrode gap			•
Check carburetor for tight fit on the intake flange		•	•
Drain and clean carburetor float chamber		•	•
Check idle setting when engine is warm			•
Check air filter, filter box and filter boot		•	
Check sprockets, chain guides and chain for wear		•	•
Clean and lube chain	•	•	•
Check chain tension	•		•
Check exhaust system for leaks		•	•
Check exhaust brackets		•	•
Check brake lining thickness			•
Check brake drums			•
Check freewheel and operation of hand brake levers	•		•
Check fork for function and tightness		•	•
Service front fork completely			•
Check steering head bearing clearance / adjust		•	•
Clean and grease steering head bearings			•
Check shock absorber for function and tightness	•		•
Check bearings of swingarm for play			•
Clean and grease bearings of swingarm			•
Check tightness of spokes and rim join	•		•
Check wheel bearings for clearance		•	•
Check tire condition and air pressure	•		•
Check cables for damage, correct instalment and easy working	•		•
Lube and adjust cables		•	•
*Check all screws, nuts and hose clamps for proper tightness	•		•
Grease or lube all pivot points and sliding components		•	•

